

この土地はだれの土地??  
だれが管理するの??



効率よく管理する方法を  
みんなで考えよう!!

# 森林シューセキ！事例報告会

## 福井市における 森林経営管理制度の取り組み

福井県福井市農林水産部

林業水産課

主幹 小林 靖和

副主幹 漆寄 摩子望



# 境界推計図による所有者との円滑な合意形成 (森林経営管理制度を効率よく進めるために)

- 福井市の概要 P 4～8
- 福井市の森林の現状と課題 P 9～10
- 森林所有者の特定 P11～16
  - ～ 固定資産税台帳等の活用による林地台帳の整備 ～
- 効率的な森林管理方法の確立 P17～27
  - ～ 経営管理権集積計画作成に係る意向調査全体計画 ～
  - ～ 未来の森林づくり推進協議会による参画しやすい事業者の選定 ～
- 効率的な意向調査の実施 P28～33
  - ～ 航空レーザ測量の活用による森林境界推計図の作成方法 ～
- 事例紹介 P34～40
  - ～ 森林所有者の特定と森林境界推計図を基にした意向把握 ～
- 今後のさらなる展開 P41～47
  - ～ ①森林クラウドとの連携 ②広域情報共有体制 ③人材確保・育成 ～

# 福井市の紹介



人口 257,911人  
(令和5年1月1日現在)

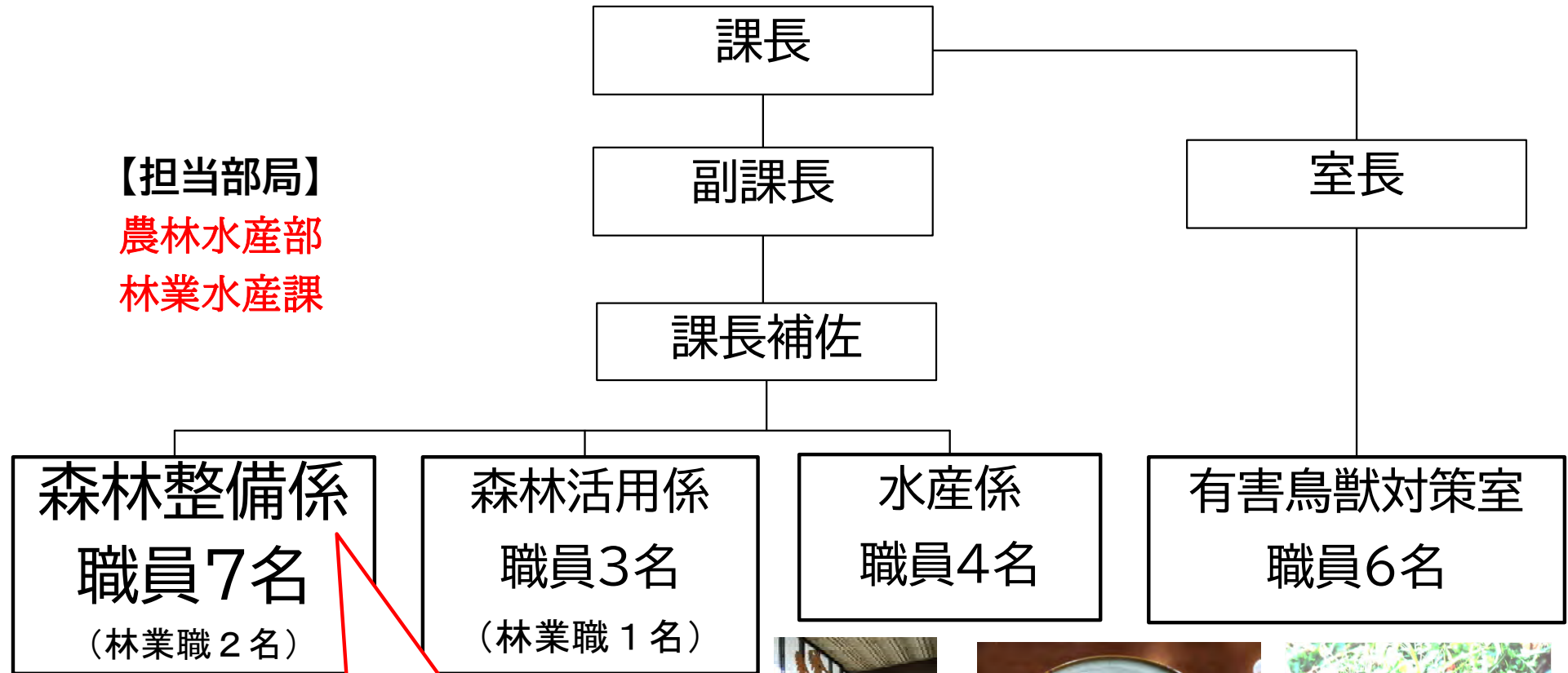
面積 536.41平方km  
(平成17年10月1日現在)

令和6年春  
北陸新幹線福井開業予定！

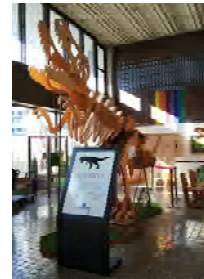
福井市産直ECサイトにて  
福井市の農林水産物を販売



# 福井市の概要 ～職員～



うち3名で経営管理  
制度をやっています



# 福井市の概要～森林～

○森林面積 31,934ha  
(森林率60%)

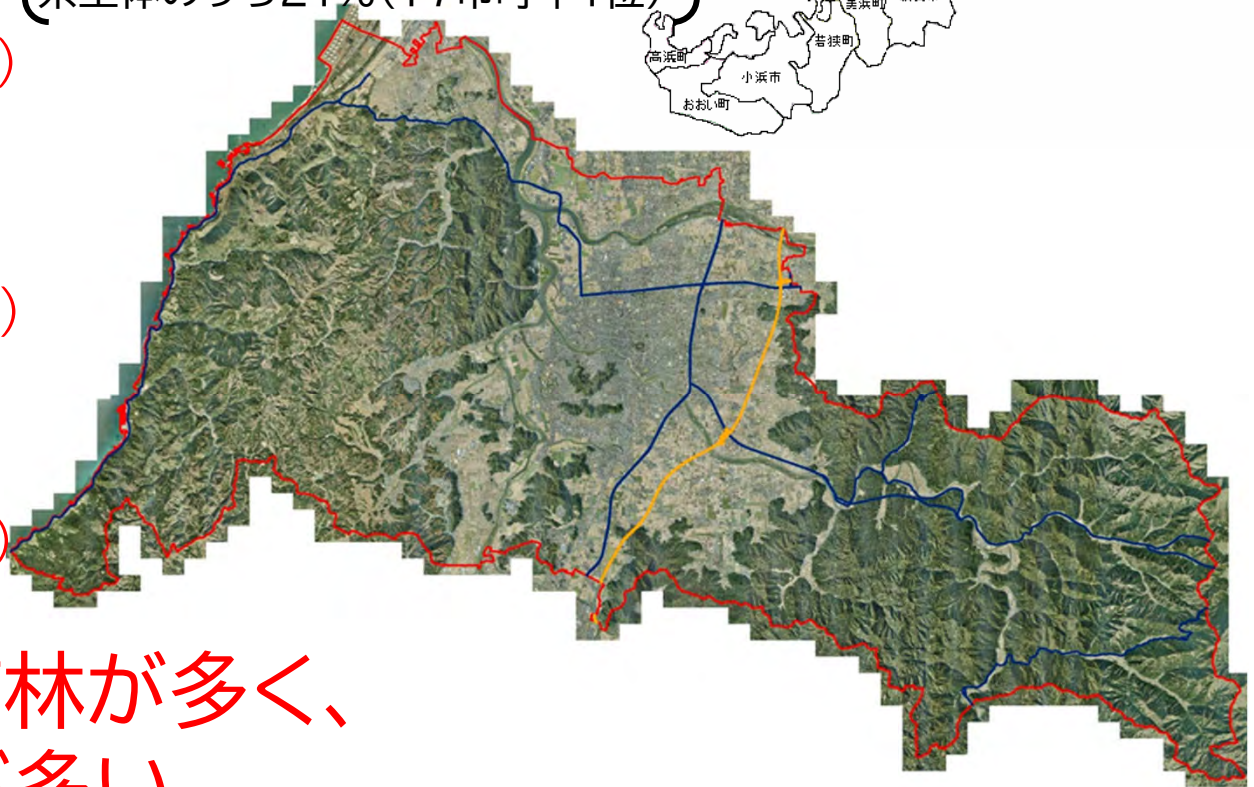
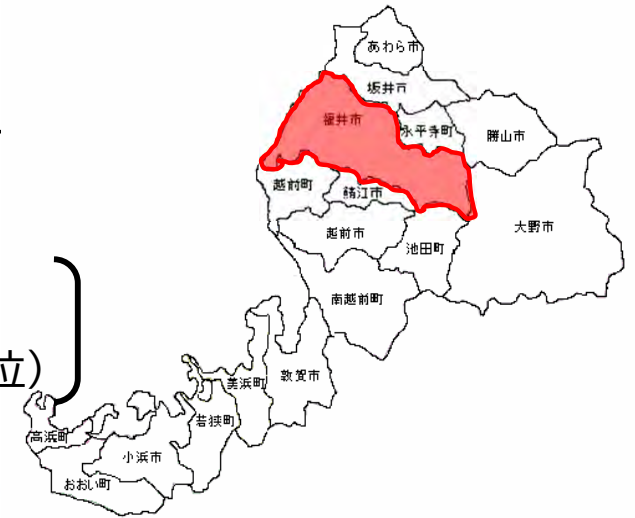
○森林環境譲与税の譲与  
81,903千円(R3)

○民有林面積 31,846ha  
(民有林率99%)

福井県全体379,664千円  
県全体のうち21%(17市町中1位)

○人工林 19,365ha  
(人工林率61%)

○スギ林 17,946ha  
(スギ林の割合93%)

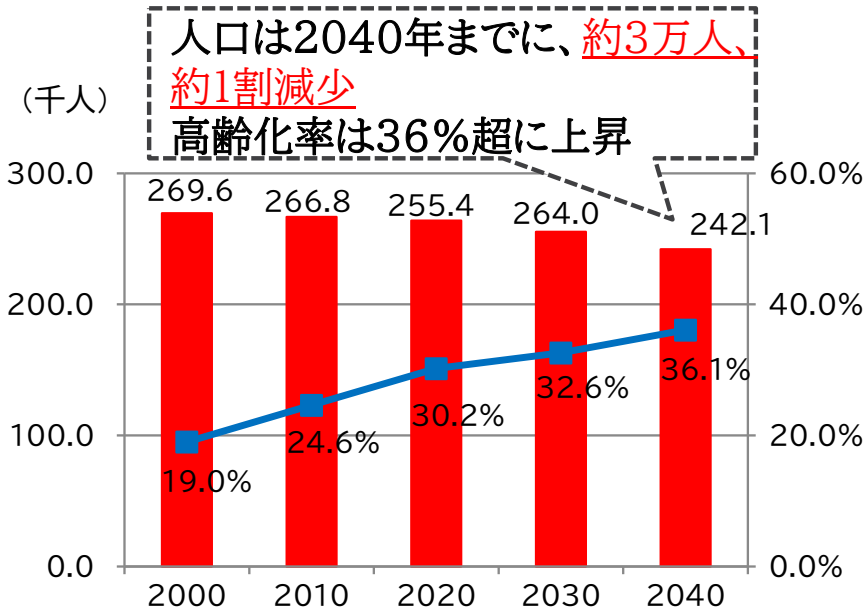


本市の森林は、民有林が多く、  
スギの人工林が多い。

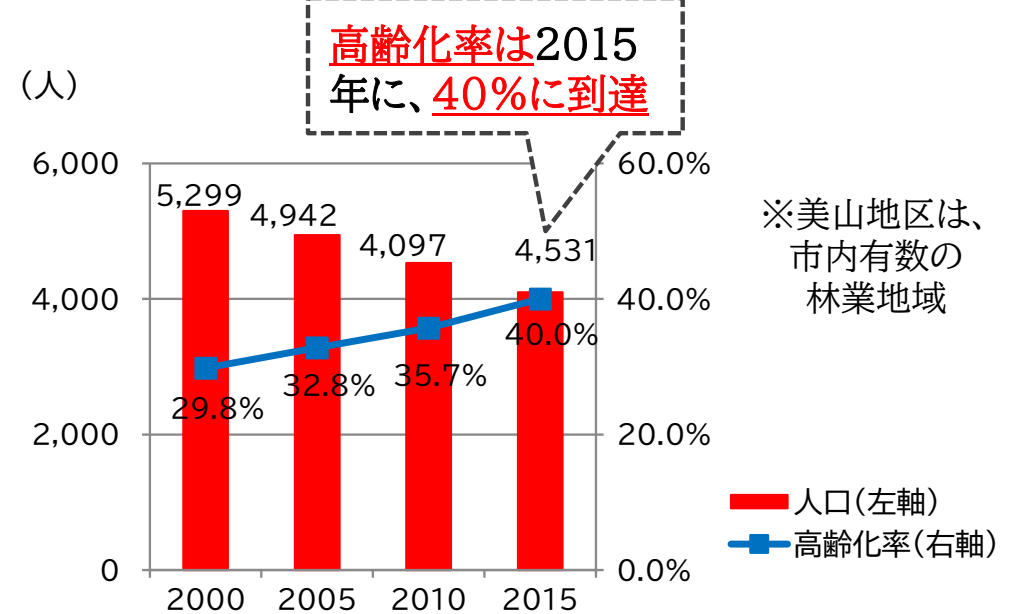
# 福井市の現状

## (人口・高齢化率・林業労働力・所有者状況)

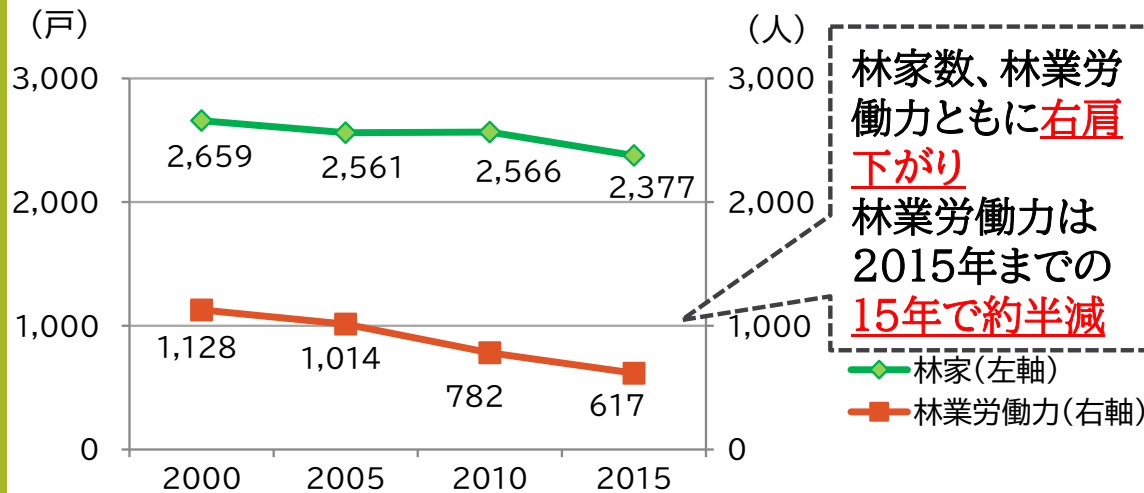
◆ 福井市の人口と高齢化率の推移 (社人研推計含む)



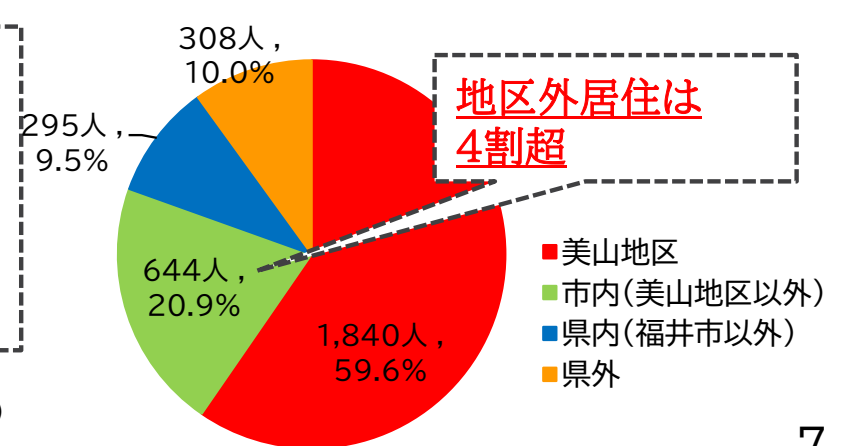
◆ 福井市美山地区における人口と高齢化率の推移



◆ 福井市の林家数と林業労働力の推移



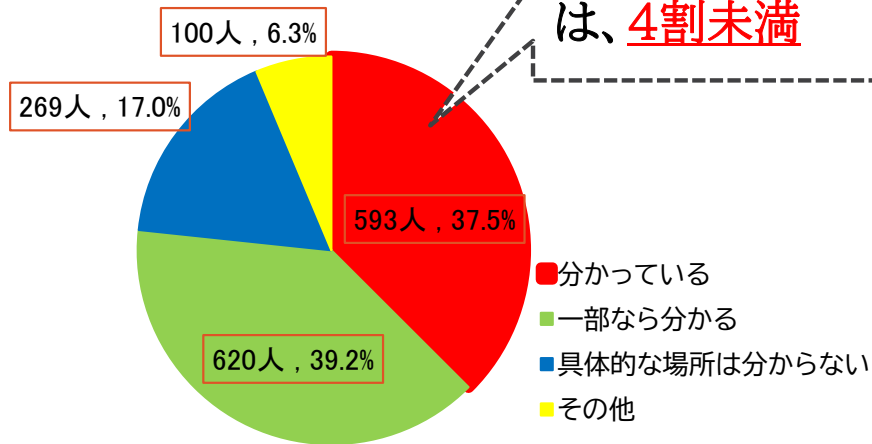
◆ 福井市美山地区における森林の所有者の状況



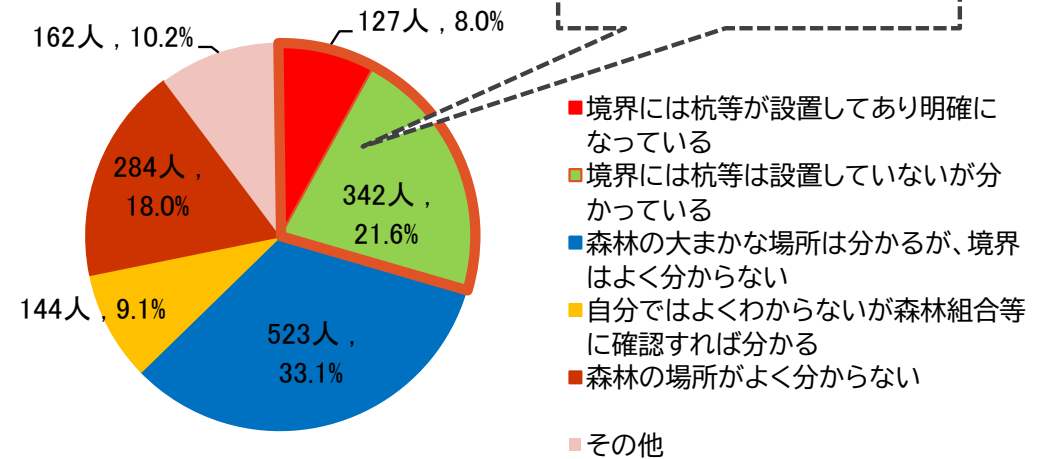
# 福井市の現状

## (森林組合員に対する森林アンケート結果 H29実施)

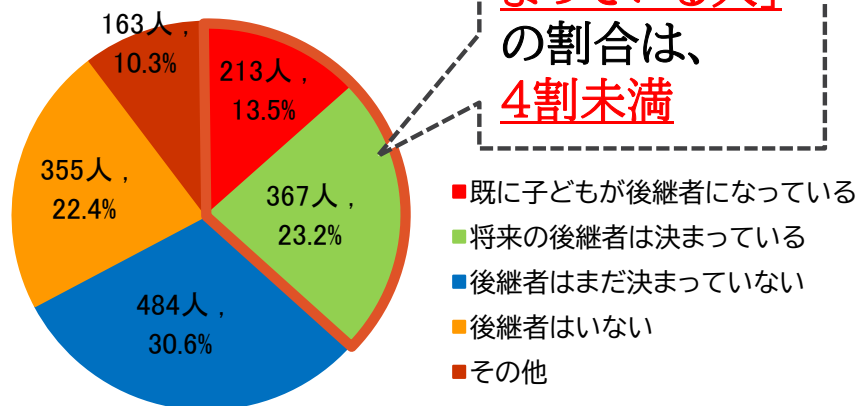
(1) 所有森林の場所の把握



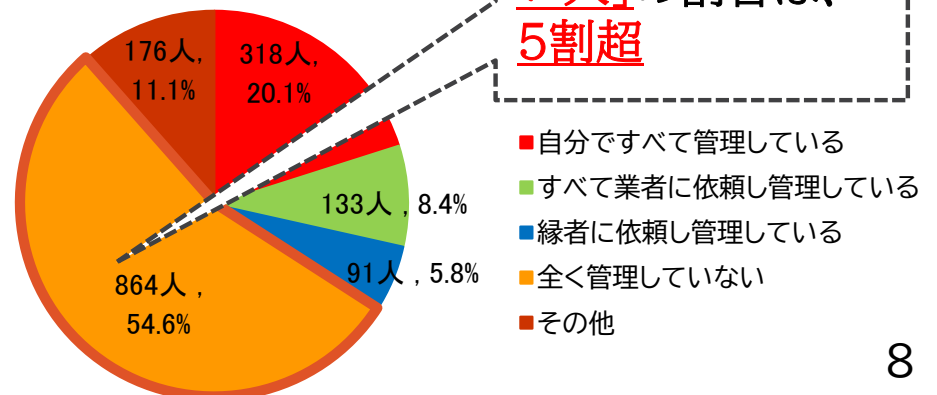
(2) 所有森林境界の把握



(3) 森林管理の後継者



(4) 森林管理の実施





# 福井市の森林の課題

世代交代の際に相続をしていないあるいは集落に住んでいないなどにより、

## 森林所有者が分からない

森林所有者の高齢化や木材価格の低迷などに伴う関心の低下により、

## 森林の所在が分からない

地籍調査進捗率(令和3年度末時点)

	調査対象面積 合計	都市部 DID	宅地	農地	林地	全面積
調査対象面積	525.26ha	36.37ha	37.82ha	130.78ha	320.29ha	536.41ha
R3までの実施面積	122.31ha	0.72ha	18.54ha	102.61ha	0.44ha	122.31ha
割合	23.29%	1.98%	49.02%	78.46%	0.14%	22.80%

分からないだらけの山林をどうやって守っていくのか？

# 森林整備を進めるための課題



森林所有者の特定が難航することにより、円滑な森林整備に支障をきたしている。



「所有者特定調査が難航」新聞記事  
(令和4年6月17日福井新聞から一部抜粋)

# 森林所有者の特定

# 福井市の森林所有者の特定における 課題と解決策

## 【課題】

相続登記等の手続きが何代もされていないことから、  
相続人の探索に相当な時間を要する。



## 【解決策】

色々な機関が実施している土地に関する調査の  
活用による林地台帳の精度向上

### 【現状活用している調査方法】

・固定資産課税台帳の内部利用(総務省)

(※R2改正 地方分権改革提案募集方式を活用した提案(本市及び高知県))

・長期相続登記等未了土地解消作業(法務省)

・地籍調査(国土交通省)

・所有者不明森林等に関する特例措置(林野庁)

# 林地台帳の精度向上

本市では、林地台帳の情報の正確性を確保するため、森林簿を参考に所有者からの修正申出に加え、届出及び自ら実施する調査により知り得た情報を基にした台帳情報の逐次更新を徹底して実施

戸籍・住民基本台帳や税務事務を担当した職員を担当者として選任

(更新内容)

(1)土地の所有者となった旨の届出等を基にした台帳情報の更新

(2)森林の土地の所有者等を把握するための調査に基づく更新

(3)登記情報・固定資産課税台帳情報・地籍調査・住民基本台帳情報・

森林の土地の所有者及び境界の明確化に関する事業・経営管理権集積計画作成事務  
に基づく更新

(成果)意向調査の確実な送付(到達率100%)

森林経営計画作成者の所有者調査時間の短縮(7割短縮(対H30比))

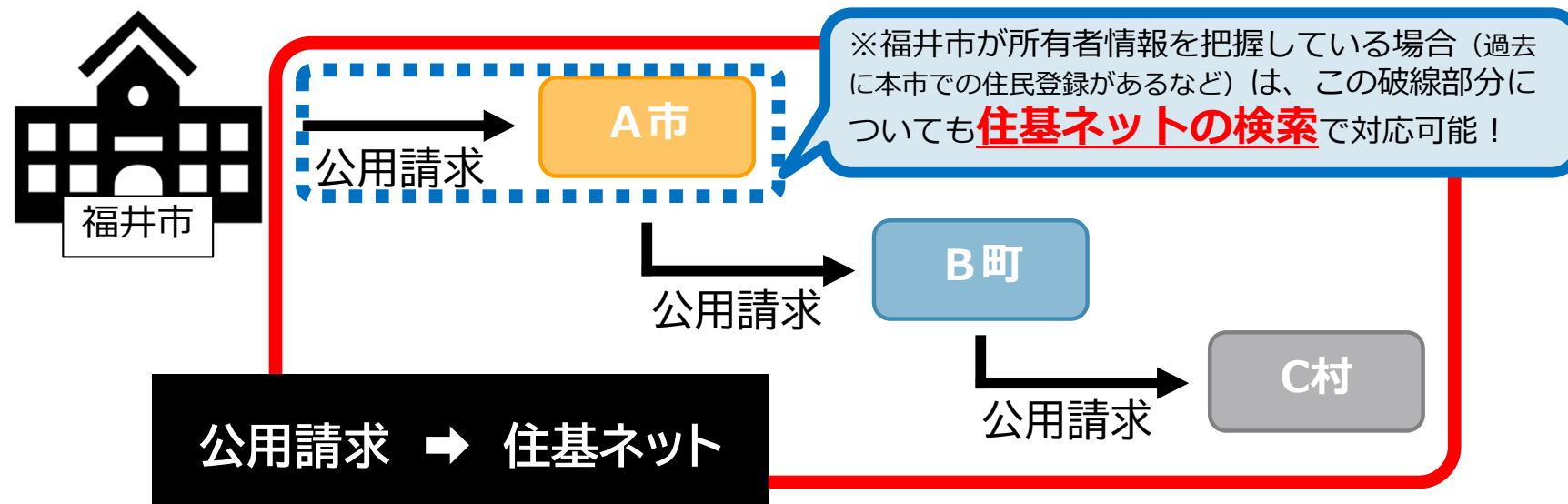
# 意向調査の送付数及び回答率

年度	R1	R2	R3
送付人数	106	113	38
宛先不明	0	0	0
回答者数	69	85	32
回答率	65%	75%	84%

森林所有者を最初に徹底的に  
調べることによって、  
回答率が高くなる！

# 更なる林地台帳の精度向上

住民基本台帳ネットワークシステムの利用事務の拡大(本市提案)  
(令和4年の地方からの提案等に関する対応方針 令和4年12月20日 閣議決定)



## 制度改正によるメリット

- 公用請求に係る**事務量**を大幅に削減
- 所有者探索に要する**時間**の大幅な短縮
- 業務における**DX、ペーパーレス**の推進

早期実現を  
お願い致します

# 【担当者の独り言】



土地情報について、  
関係機関が共有でき  
る仕組みがあればい  
いのにな～



(知らないだけか  
も . . . . . )  
(苦笑い)

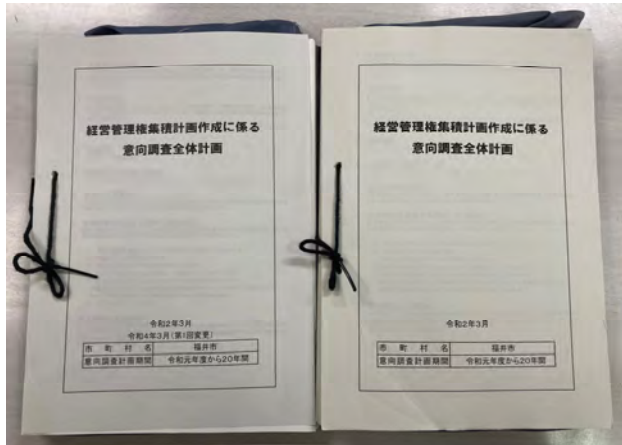




# 効率的な 森林経営管理方法の 確立

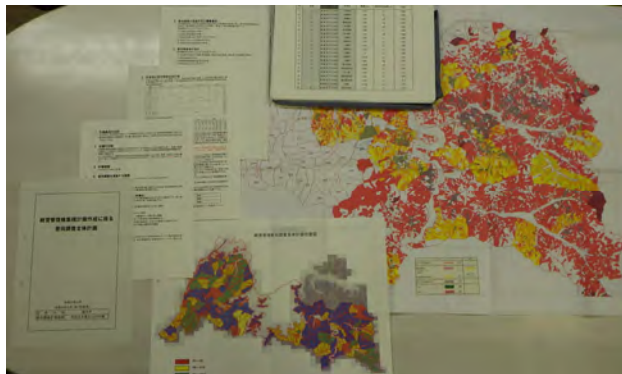
---

# 福井市の意向調査全体計画の策定



## 「経営管理権集積計画作成に係る意向調査全体計画」

(令和2年3月策定、令和4年3月(第1回変更))



〔福井地域森林経営管理推進協議会の会議状況〕

※森林経営管理法(平成30年法律第35号)に基づき、福井地域で市町が主体となって行う森林の経営管理を推進するため、福井県が設置した協議会

福井地域森林経営管理推進協議会において、県、地元森林組合、地域林政アドバイザー等からの意見を参考にして優先順位を決定し、意向調査全体計画書を策定

この計画は、必要に応じ随時見直すこととしている

# 経営管理意向調査全体計画 の主な内容

## 【目的】

森林経営管理法に基づき、森林管理の適正化や林業経営の効率化を図るため、経営意向調査の対象森林に対し優先順位を設け選定し、年度別の意向調査を着実に進める。

## 【計画の内容】

経営管理意向調査の候補となる対象森林を一定の区域(※)で優先順位を設け、施業の間隔も踏まえ、年度別に工程表を作成することにより、効率的で効果的な経営管理意向調査を計画的に実施する。

※一定の区域とは、路網の整備の状況その他の地域の実情からみて造林、保育、伐採及び木材の搬出を一体として効率的に行うことができると認められる区域とし、本市においては集落単位の林班とする。

【計画期間】 20年間(令和元年度～令和20年度)

【実施範囲】 全林班(672林班)

## 【対象地】

森林法第2条第3項に規定する民有林(森林経営管理法第2条に基づく森林)のうち、地域森林計画対象森林の私有林

# 経営管理意向調査全体計画 の主な内容

## 【意向調査を実施する順番(優先順位)】

経営管理が行われていない人工林資源がある程度面的なまとまりをもつ森林のうち、特に経営管理を集積する必要があると認められる森林が多い林班の順

(具体的な基準)

- ① 個人や民間事業者により森林経営計画が作成されていない森林
- ② 林班内の人工林率の高い森林
- ③ 過去15年程度間伐等の施業実績がない森林
- ④ 林班内の間伐対象である5齢級～18齢級の人工林が多い森林
- ⑤ 作業道等の既設路網の状況、集落の山ぎわ周辺など林業経営が可能と判断される森林
- ⑥ 森林組合の整備予定年度

## 年度別意向調査実施林班数

時期	第1期					第2期						第3期					第4期				合計
	1	2	3	4	5	6	7	8	9	10	11	12	13	14	15	16	17	18	19	20	
福井地区	1	1	0	5		3	19		15	19	28		20	29	18	30	33	62	16	16	315
美山地区	1	1	8	7	8	4	12	8	16	16		32	11		13	37	37	13	29	35	288
越廼地区	1	1	0		2	6		12											5		27
清水地区	1	1	0		3	5		4											15	13	42
年度合計	4	4	8	12	13	18	31	24	31	35	28	32	31	29	31	67	70	75	65	64	672
経営計画数	0	1	0	0	0	3	3	0	1	3	1	6	8	5	13	11	28	23	29	36	171

# 経営管理意向調査全体計画位置図

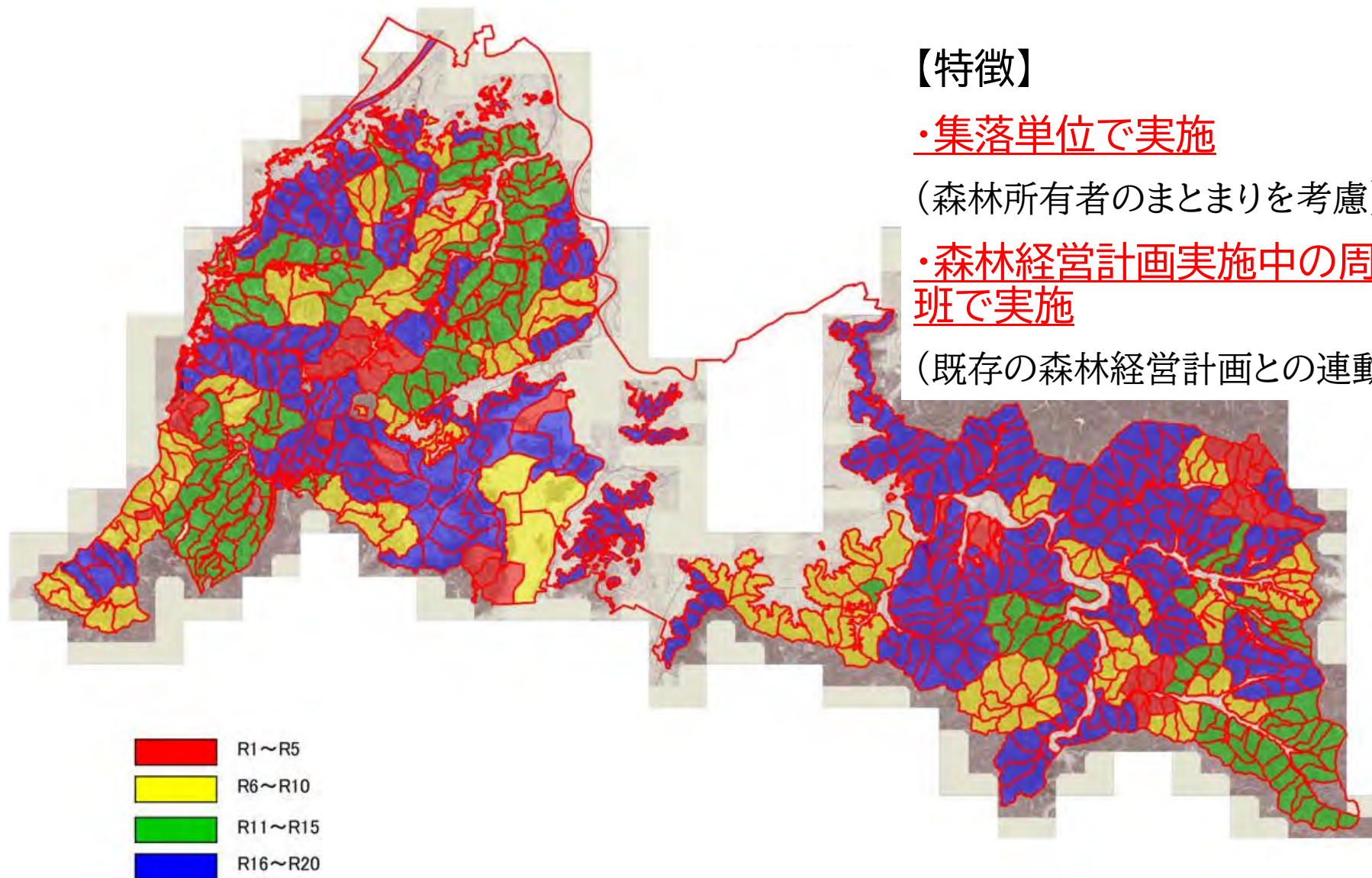
## 【特徴】

### ・集落単位で実施

(森林所有者のまとまりを考慮)

### ・森林経営計画実施中の周辺の林班で実施

(既存の森林経営計画との連動を考慮)



# 福井市の効率的な森林管理方法 確立までのプロセス

## (目標)

森林経営管理実施権を設定する事業者が幅広く参画できる仕組みの構築

その事業者が素早く森林整備に取り  
組むことができる環境の構築

# 幅広く参画できる仕組み

福井市には、森林整備できる事業者として、

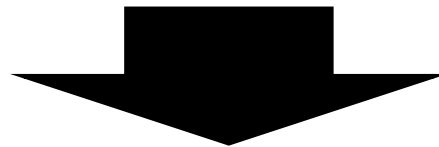
(1)森林組合

(2)民間の林業事業者

(3)自伐林家・自伐型林業者

事業者によって、森林整備できる量や考え方も違う

みんなで  
考えよう



福井市が単独で森林整備の担い手を決めていくと色々と問題が出るのではないか？

# みんなで考える仕組み

## ふくい市の未来の森林づくり推進協議会の創設 (令和元年9月24日設立)

### 【設置目的】

福井市の森林資源の活用を促進するため、林産物の生産から消費までを一体的に考え、地域の生産者へ利益を還元する「循環の輪」を確立すること。

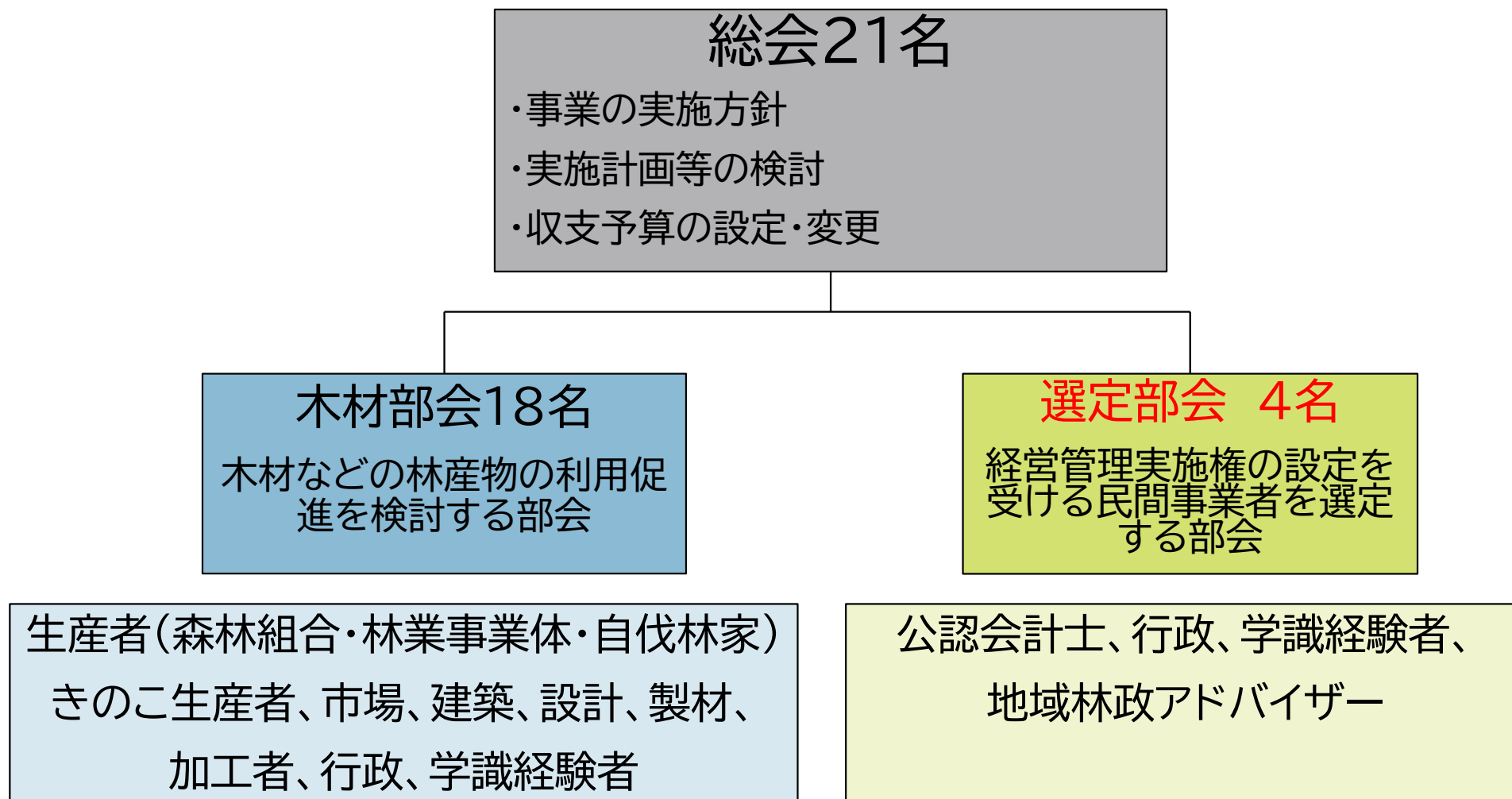
### 【協議会での検討事項】

- (1) 林産物の生産から消費までの課題や対応策等の検討
- (2) 経営管理実施権の設定を受ける民間事業者の選定



# ふくいの未来の森林づくり推進協議会

## 【組織体制】



# 森林経営管理実施権を設定する事業者の 選定基準

審査基準等

審査事項	詳細な審査基準								配点数	評価点数	
①森林所有者に支払う金額	○他社よりコスト削減を図っており、かつ根拠資料が添付された上で、適正な見積もり金額が提示されている。	10	○根拠資料が添付された上で、適正な見積もり金額が提示されている。	8	○適正な見積もり金額が提示されている。	6	○1式計上の見積もり金額が提示されている。	4	○適正な見積もり金額が提示されていない。	2	25点
	○回数ごとの見積もり金額（税抜）について相対評価する。（1番目）※最高価格を満点として、その割合で按分して評価 算定式：提案価格÷最高価格	15	○回数ごとの見積もり金額（税抜）について相対評価する。（2番目）※最高価格を満点として、その割合で按分して評価	10	○回数ごとの見積もり金額（税抜）について相対評価する。（3番目）※最高価格を満点として、その割合で按分して評価	5	○回数ごとの見積もり金額（税抜）について相対評価する。（4番目）※最高価格を満点として、その割合で按分して評価	5	○回数ごとの見積もり金額（税抜）について相対評価する。（5番目）※最高価格を満点として、その割合で按分して評価	3	
②木材販売収益の安定・向上	○他社よりコスト削減を図っており、かつ根拠資料が添付された上で、適正な見積もり金額が提示されている。	10	○適正な見積もり金額が提示されている。	8	○1式計上の見積もり金額が提示されている。	6	○適正な見積もり金額が提示されていない。	4		2	10点
③森林経営計画の作成予定（面積要件を満たすか）										2	10点
④経営管理の着実な実施（担い手の能力）										1	20点
	（経営）	○損益計算書の税引後、過去3年中すべて黒字	5	○損益計算書の税引後、過去3年中1年黒字	3	○損益計算書の税引後当期利益が過去3年中黒字が一度もない	2		1		
	（人員・作業の生産性）	○作業工程、概算の実施人数ともに根拠があり把握可能	5	○作業工程、概算の実施人数が不明瞭	3	○作業工程が明確であるが、概算の実施人数が不明瞭	2	○作業工程、概算の実施人数が不明瞭	1		
（実績）	○過去10年の森林施業の実績がある。	5	○過去5年の森林施業の実績がある。	4	○前年度森林施業の実績がある。	3	○本年度から森林施業を行う。	2	○森林施業の実績がない。	1	
⑤地域への貢献度（事務所の所在）（地域雇用等）（地域活動）	○事務所の所在地が福井市内	5	○事務所の所在地が福井市内	4	○事務所の所在地が福井市内	3	○事務所の所在地が隣接市町	2	○事務所の所在地が隣接していない市町	1	15点
	○雇用者の全てが福井市在住	5	○雇用者の5名以上が福井市内在住	4	○雇用者の1名以上が福井市内在住	3	○雇用者の1名以上が福井市内在住	2	○雇用者の全てが市外在住	1	
	○側溝清掃や草刈等の活動を2つ以上行う。	5	○側溝清掃や草刈等の活動を1つ以上行う。	4	○予定はない。	3		2		1	
⑥技術的な提案	○新たな革新的な提案が2件以上で、提案数の合計が3件以上	20	○新たな革新的な提案が1件以上で、提案数の合計が3件以上	16	○提案数が3件	12	○提案数が2件	8	○提案なし	4	20点

意欲と能力のある林業経営者になった  
森林組合、民間の林業事業者、  
自伐林家・自伐型林業者  
だれでも募集できる環境にするための  
審査基準です。  
(詳しく知りたい方は、福井市林業水産課へ)

# 森林経営管理実施権設定の現状

福井市の森林経営管理実施権の設定は、、、

**現時点ではありません。**

(理由)

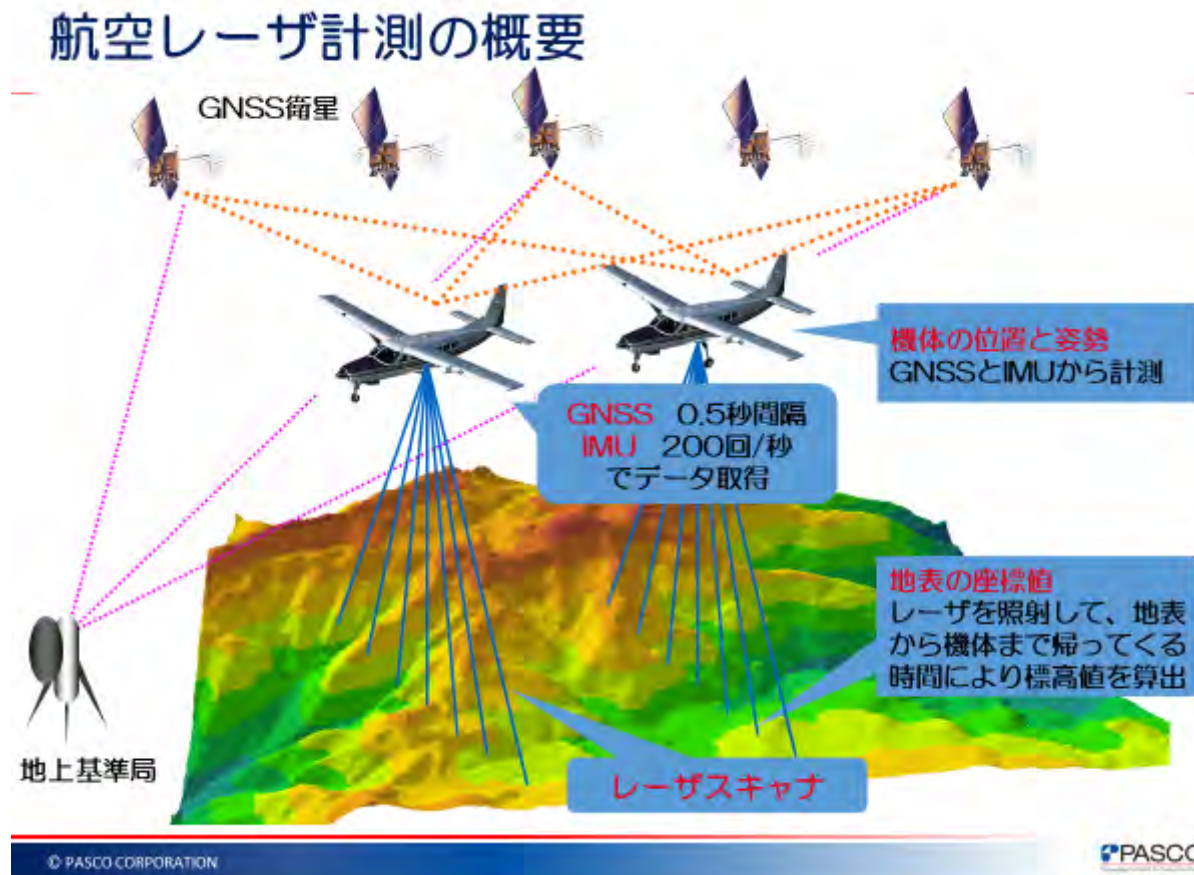
相続手続きが何代もされていないことから、**森林所有者の相続人全員の同意取得が困難**で、経営管理権集積計画策定地が虫食い状態になり集約化できず、受託者がいないため。

福井市では、「経営管理権の設定」と「森林の経営の委託」を併用した森林経営計画の策定等の検討を進めている。

# 効率的な 意向調査の実施

---

# 福井市における森林境界推計図の作成



福井市では、福井県が実施した「航空レーザ計測及び森林資源解析業務」の成果などのリモートセンシングのデータを基に、境界推計図(素図)を作成し。集会所などで机上で所有者が確認し、森林境界の同意を得て、

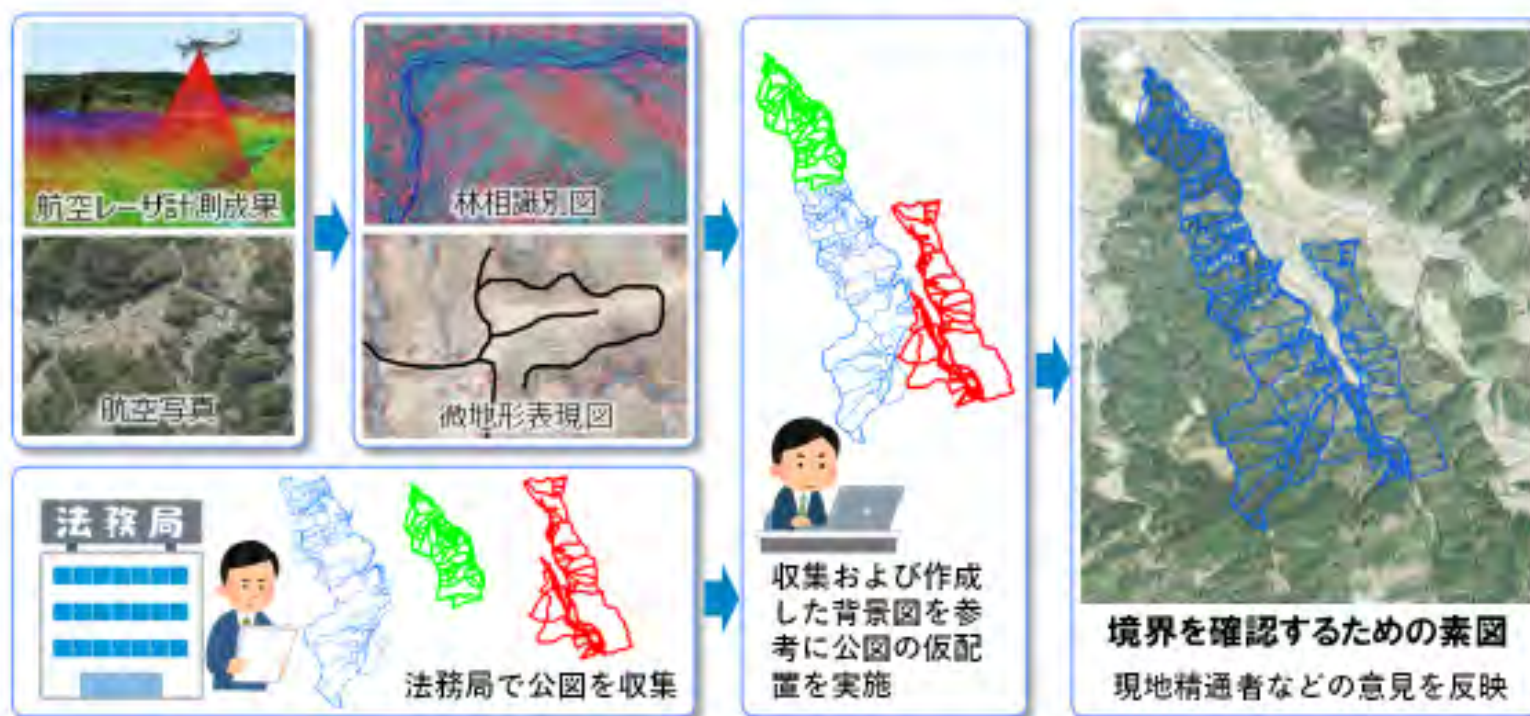
**森林境界推計図を作成**

(出典:(株)パスコ)

# 具体的な森林境界推計図の内容

## 森林境界推計図（素図）の作成について

- 航空写真、微地形表現図、林相識別図、樹高分布図などの各種資料を活用して境界を編集し、森林境界推計図（素図）を作成



(出典:(株)パスコ)

# 具体的な森林境界推計図の内容

## 森林情報聞き取り調査

- 集会所などで現地精通者や土地所有者などに、大判サイズで出力した境界推計図（素図）、三次元ビューアを活用したリモートセンシングデータを利用して、アンケートでご回答いただいた境界推定線・境界標（境界木、境界石、境界杭）など目標物の情報を聞き取り調査



現地精通者や土地所有者などへの聞き取り調査を実施

© PASCO CORPORATION

PASCO

## 森林情報聞き取り調査（現地調査）

- 所有者や現地精通者などへの聞き取り調査により判明する森林境界を示す境界標（境界石、境界木、境界杭など）が存在する場合には、GNSSで位置座標を計測
- 境界の確認に有効な風景、境界を示す地物等をカメラにより撮影



現地調査の状況

© PASCO CORPORATION

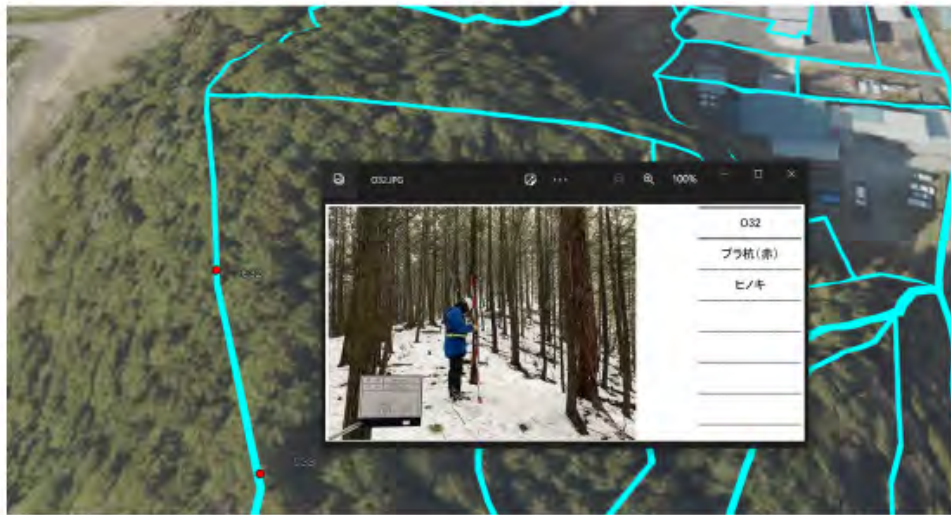
PASCO

（出典：(株)パスコ）

# 具体的な森林境界推計図の内容

## 森林境界推計図（素図）の修正

- 現地調査図を基に、境界杭などの現地調査結果を森林境界推定線図素図に反映



© PASCO CORPORATION

PASCO

## 同意取得および森林境界推計図の作成

- 現地調査結果を反映した森林境界推計図（素図）を基に、所有者などに対して森林境界の同意を取得し、森林境界推計図を作成する。



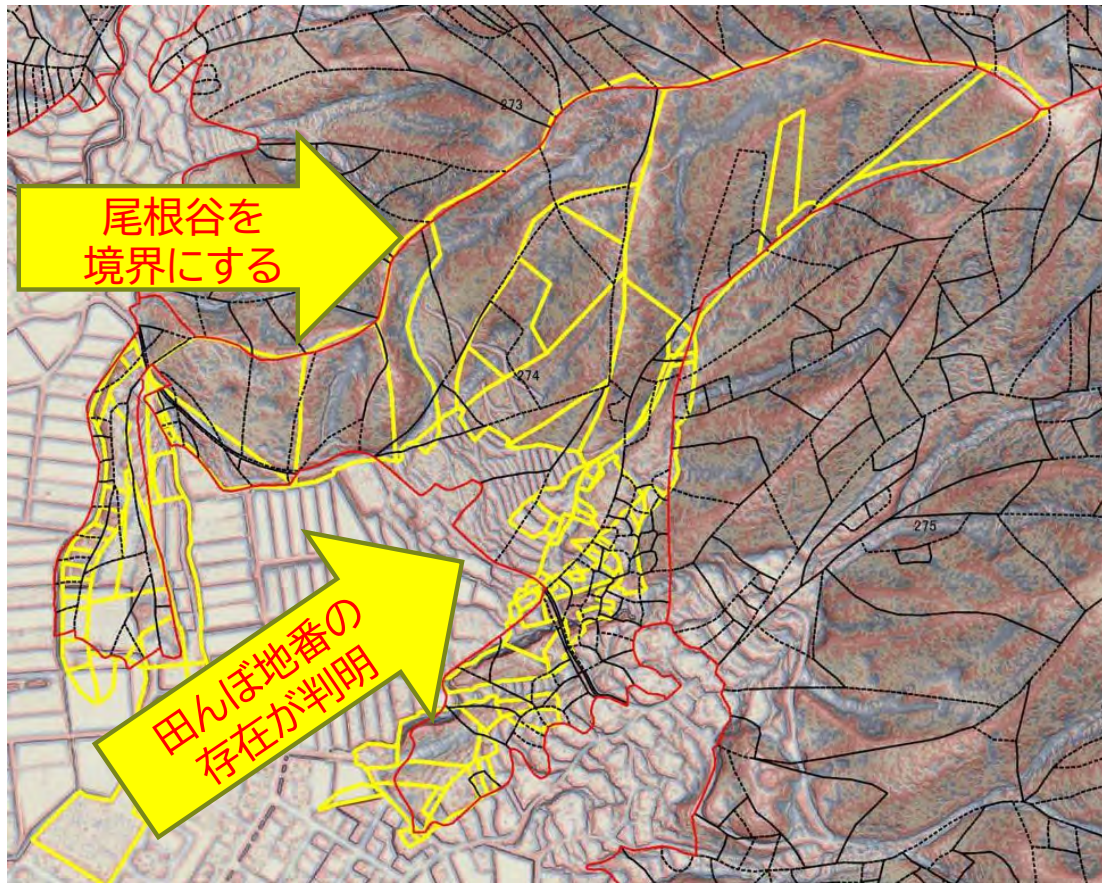
© PASCO CORPORATION

PASCO

(出典:(株)パスコ)



# 森林境界推計図と森林計画図 の違い



黒線:森林計画図

黄線:境界明確化事業で  
作成した境界図

境界明確化で作成した  
境界図を計画図の林班  
ごとに見比べられるよう  
にレイヤ管理していく

# 事例紹介

---

【福井市皿谷町の事例】

# 意向調査及び境界推計図の作成範囲

実施時期:令和3年度

実施面積:315.17ha

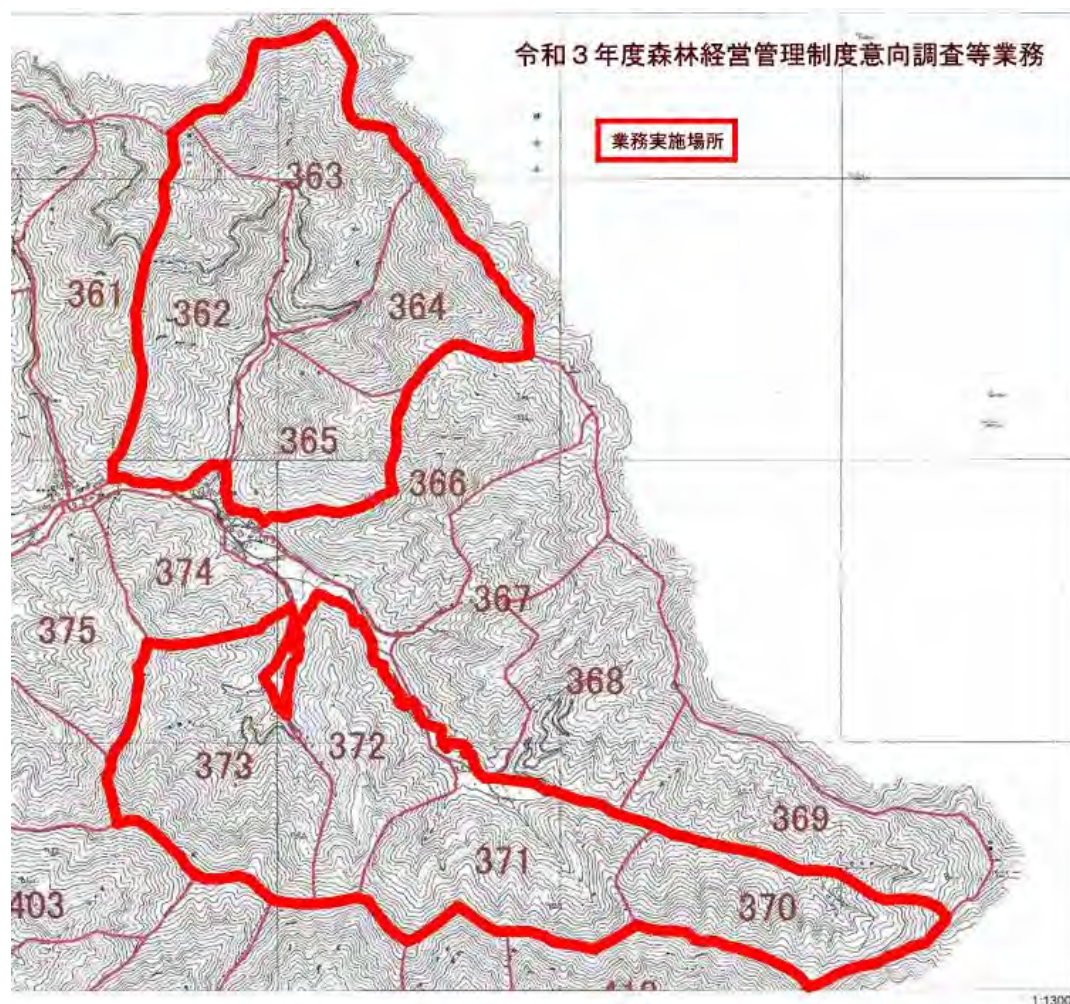
実施林班:362、363、  
364、365、  
370、371、  
372、372

意向調査期間:

R3.10.20~R4.3.22

境界推計図作成期間:

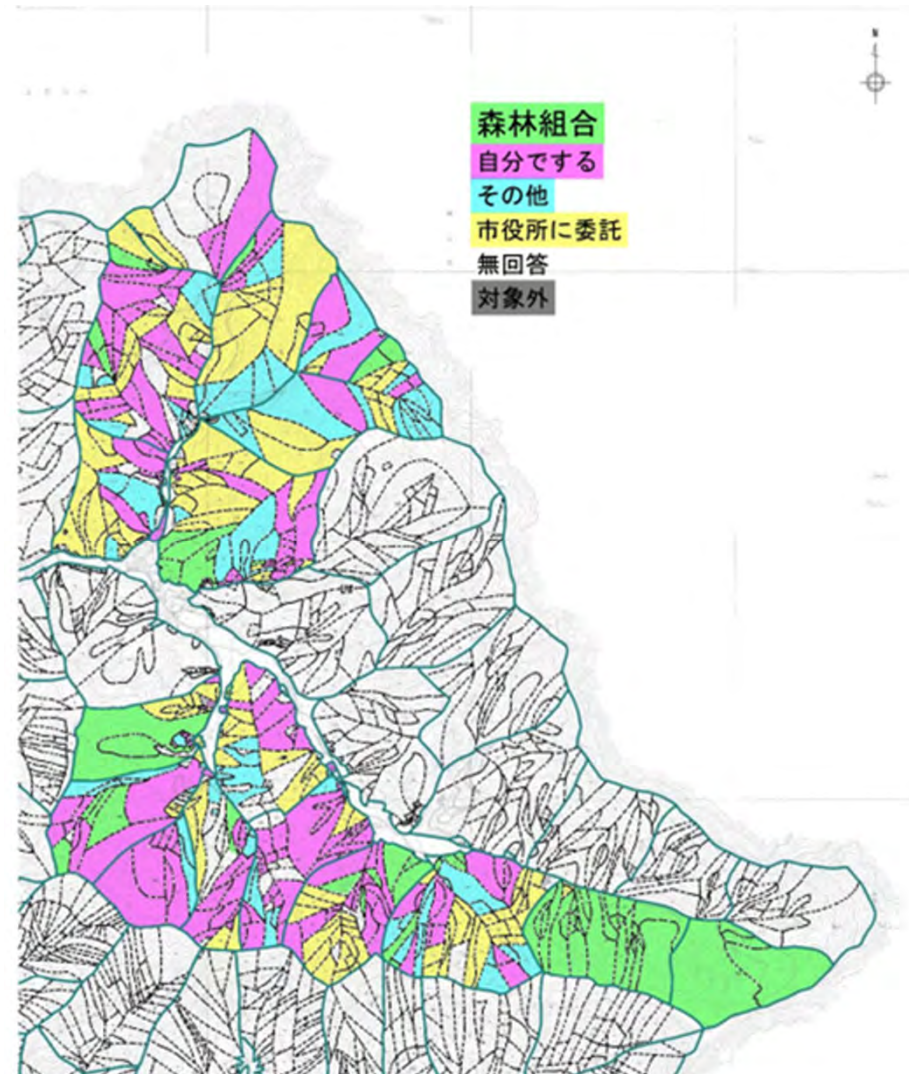
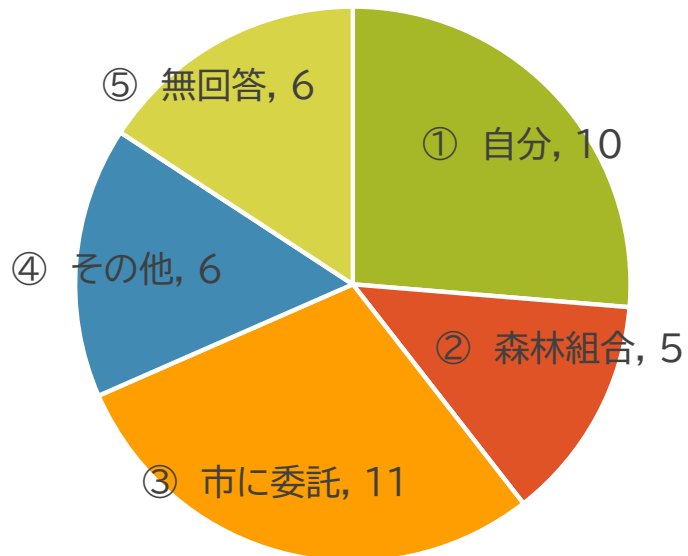
R3.12.8~R4.10.31



# 意向調査結果

送付人数:38人  
宛先不明数:0人  
回答者数:32人  
回答率:84%  
対象地番:585筆  
今後の経営について(人)

Q 今後の経営は誰が行う予定ですか。



# 境界同意取得の状況



境界の同意が  
得られた地番

同意取得率

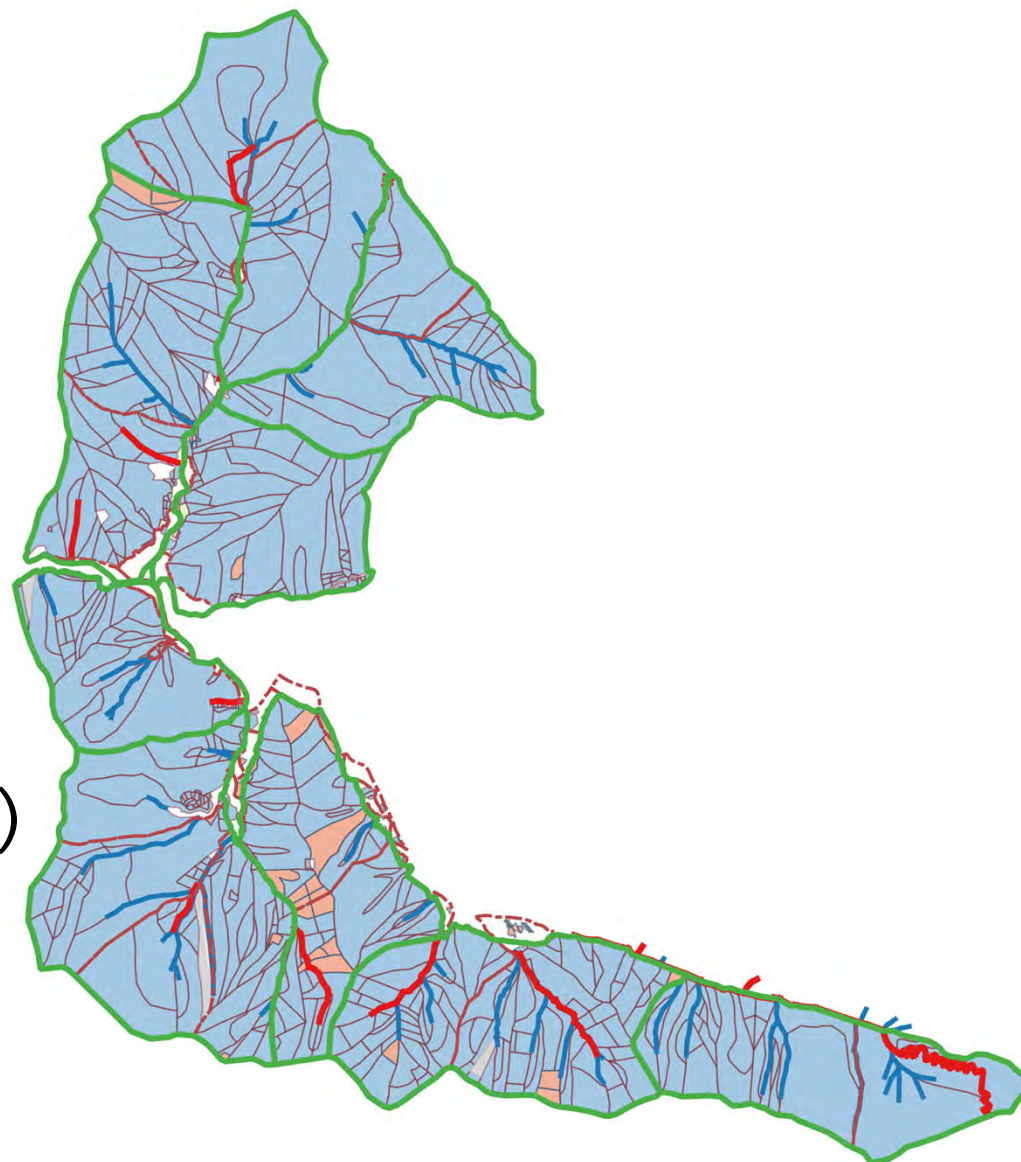
人数 70.2%

(47人中33人)

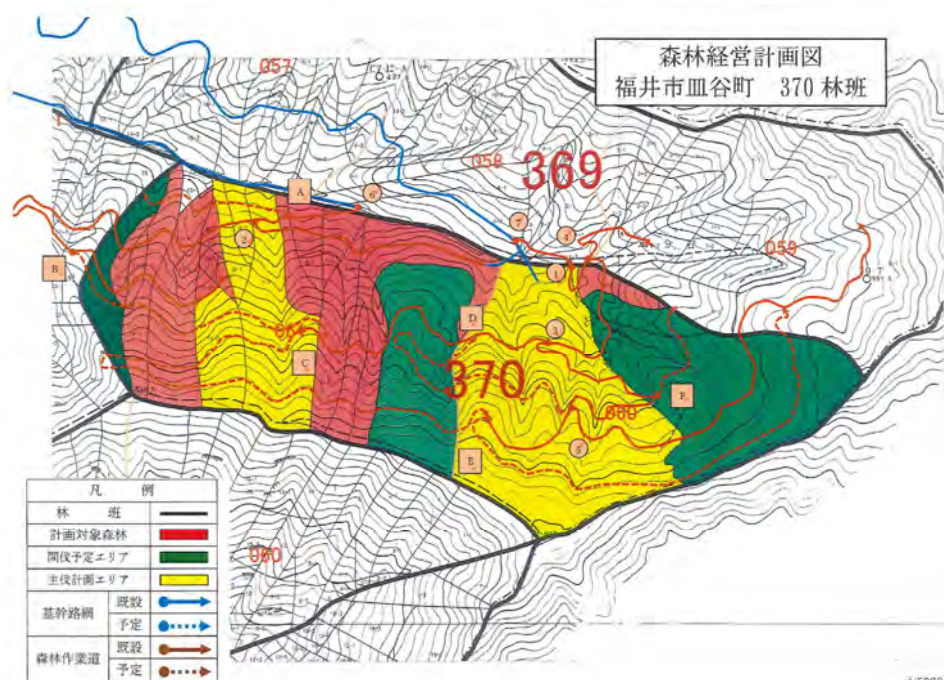
面積 96.1%

(133.7ha中128.5ha)

今後の森林整備が  
容易になる



# 意向調査・境界推計図作成業務 実施後の着実な森林整備



## 【計画内容】

計画期間:

令和4年10月24日

～令和9年10月23日

森林面積:36.27ha

(人工林面積:26.03ha  
天然林面積: 9.32ha  
草地面積 : 0.92ha)

森林経営計画策定面積:35.96ha

主伐面積(計画):7.54ha

間伐面積(計画):7.14ha

新植面積(計画):7.54ha

作業道整備延長(計画):3,150m

# 林内状況

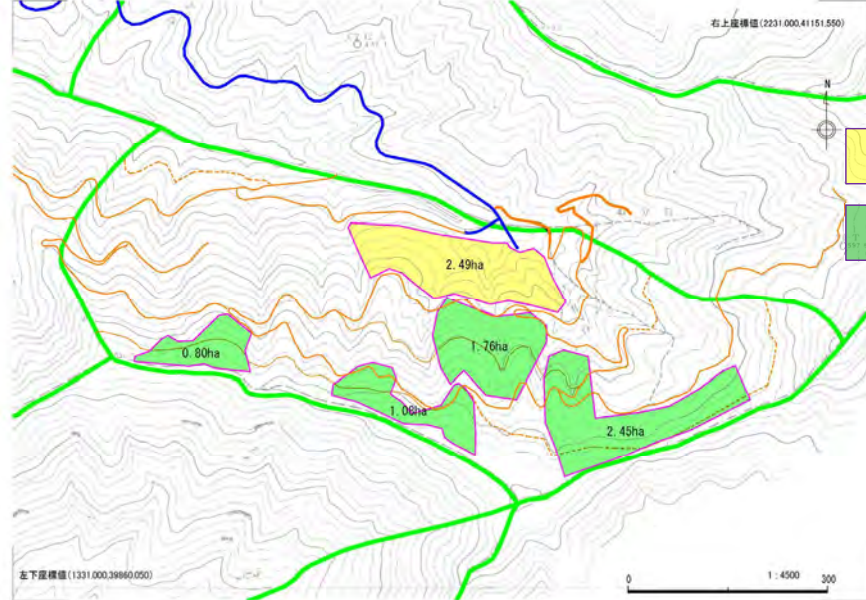
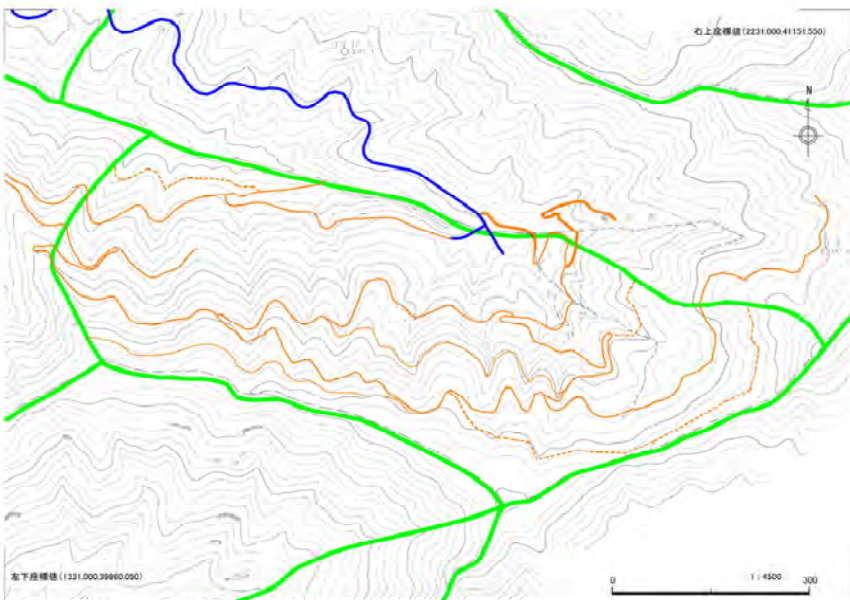
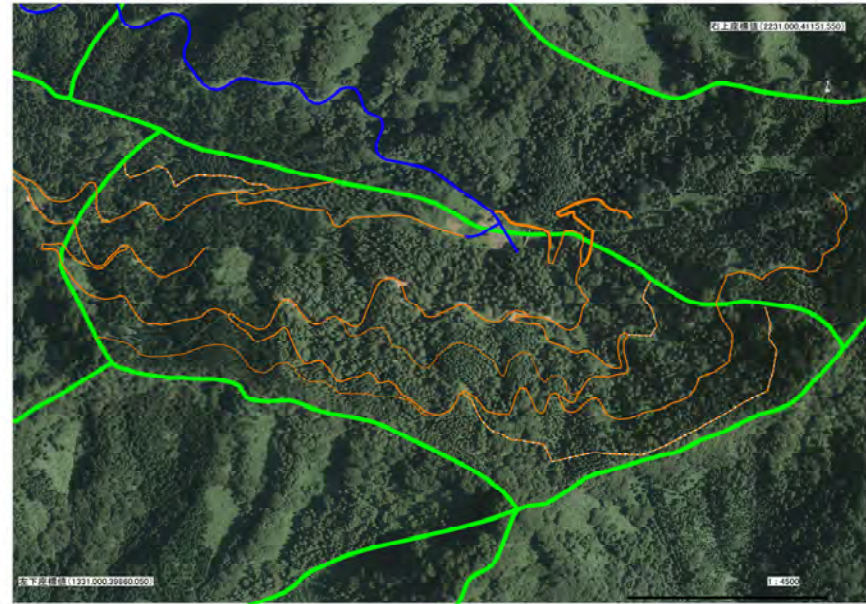
人工林



天然林



# 具体的な整備箇所

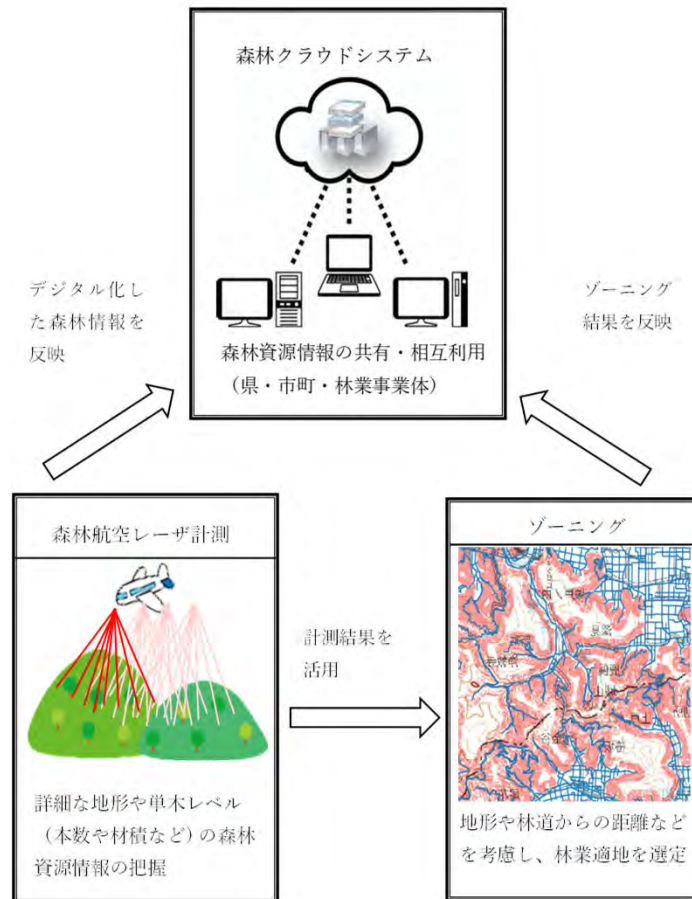


主伐  
間伐



# 今後のさらなる展開

# 今後の展開(①森林クラウドとの連携)



## 【森林クラウドの主な機能】

### ①森林簿・森林計画図

県が管理する森林簿、森林計画図の閲覧・集計・更新

### ②林地台帳及び地図

#### 林地台帳及び境界図の管理・更新

### ③伐採及び伐採後の造林の届出

伐採届出の管理・更新

### ④市町村森林整備計画

ゾーニングの管理・更新

### ⑤林道・作業道

林道台帳、林道の地図情報の連携

### ⑥森林経営計画

森林経営計画を作成・申請・認定の一連の業務管理

### ⑦森林経営管理制度

意向調査の入力・集計・更新

林地台帳や境界明確化で作成した境界図を森林クラウドと連携させることで有効利用を図る

## 今後の展開(②広域情報共有体制)

森林経営管理制度に取り組む市町としての課題は、林業の専門知識を有する職員の不足だけでなく、多岐にわたる業務をこなす人材の不足がある。

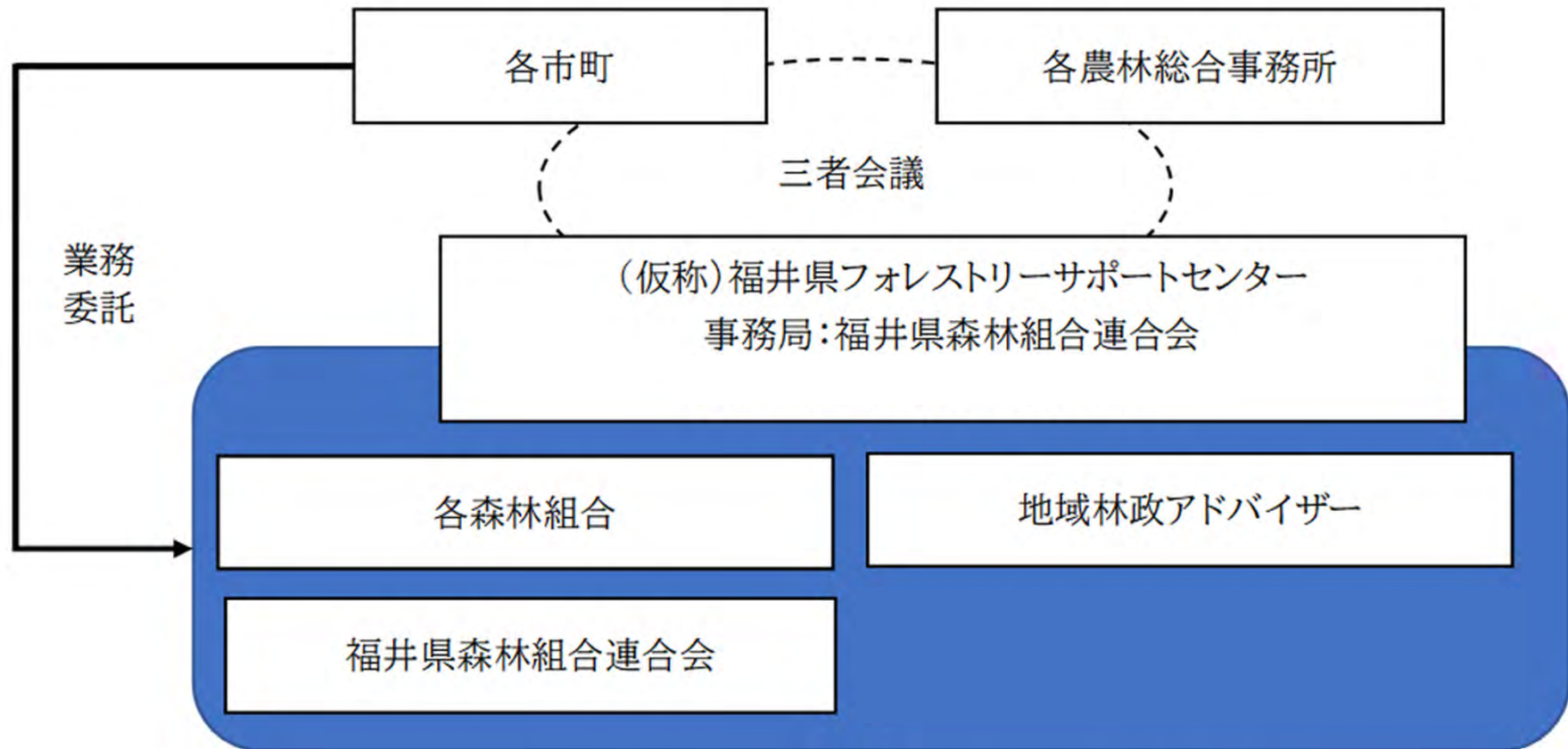
これらの人材不足を解消し、この制度を進めていくためには、市町が連携し県全体で対応できる体制を構築する必要がある。



「意向調査」や「集積計画の策定」、「立木調査等の業務の支援」や「技術指導等」を総合的に受けることができる相談窓口及び支援業務を行う組織「(仮称)福井県フォレストリーサポートセンター」の創設

# 今後の展開(②広域情報共有体制)

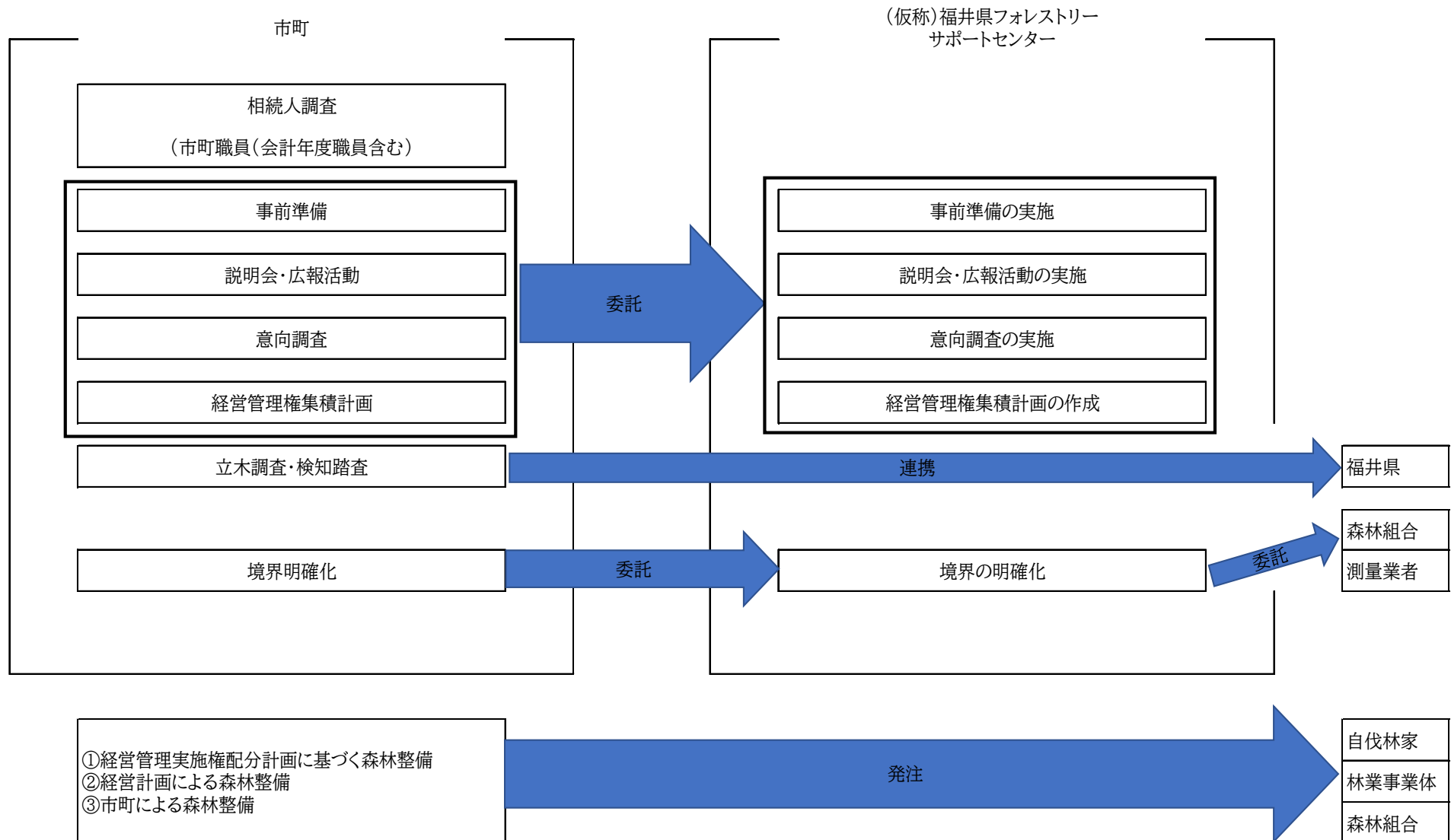
(体制イメージ)



(専門職員2名程度 臨時職員1名程度)

# 今後の展開(②広域情報共有体制)

## (事務フロー)



# 今後の展開(③人材確保・育成)

森林整備を担う多様な担い手の育成・確保



- (1) 福井市の林業の魅力を知ってもらい若者や移住者の就業を進めるためのPR動画の制作
- (2) 民間主体での自伐型林業大学校の創設

# FORESTRY きといきる。 (本市PR)

福井市の林業の魅力を知ってもらい若者や移住者の就業を進めるPR動画を作成いたしました。福井市に移住し林業を始めた主人公の日常をドラマ仕立てで紹介していますので、ぜひご覧ください。



①美山地区 編  
 出演：小澤雄太氏 (劇団EXILE)  
 協力：ふくい美山きときとき隊  
 NIWATORI WORKS、LOGGERS  
 伊自良温泉



内容：福井市で林業を営むため脱サラして福井市に移住した主人公の日常をドラマ仕立てで紹介しています。福井市で林業を営むため脱サラして福井市に移住した主人公の日常をドラマ仕立てで紹介しています。福井市で林業を営むため脱サラして福井市に移住した主人公の日常をドラマ仕立てで紹介しています。

②殿下・越前海岸編  
 出演：小澤雄太氏 (劇団EXILE)  
 協力：真崎かれんに里山再生の会  
 越前海岸盛り上げ隊



内容：福井市で林業を営むため脱サラして福井市に移住した主人公の日常をドラマ仕立てで紹介しています。福井市で林業を営むため脱サラして福井市に移住した主人公の日常をドラマ仕立てで紹介しています。福井市で林業を営むため脱サラして福井市に移住した主人公の日常をドラマ仕立てで紹介しています。



③美山地区 林業従事者のリアル  
 協力：ふくい美山きときとき隊  
 美山町森林組合、LOGGERS  
 NIWATORI WORKS



内容：林業従事者へのインタビューで語られる福井市美山地区で林業に従事する由縁、現状、そして林業のやりがいや魅力などがリアルにわかる内容

ご清聴ありがとうございました(^\_\_^)



いまの時代、  
自分からアピールしなきゃ!

**福井市**