

事前評価個表

整理番号	23
------	----

地域（地区）名	<small>よねしろがわ</small> 米代川地域	事業名	森林環境保全整備事業
計画策定主体	秋田県	対象市町村	鹿角市ほか13市町村
事業実施期間	H23 ~ H27（5年間）	事業実施主体	市町村、森林組合、森林所有者等

事業の概要・目的	<p>秋田県の中央から北に位置し、西は日本海に面し、北西から北東にかけて世界遺産の白神山から十和田湖国立公園、そして東に奥羽山脈がある。この区画を東から日本海へ流れている米代川は、天然秋田杉資源を有しており、森林に対する関心が高い地域である。</p> <p>森林面積は、377,460ha(森林率75%)で、うち私有林面積が174,040ha(私有林率46%)、人工林面積は111,086ha(人工林率64%)となっており、県平均(57%)を上回っている。</p> <p>人工林6～12齢級の森林整備を必要とする森林が88,830haで人工林の79%を占めており、間伐を中心とした適正な森林管理を実施し、持続可能な森林の形成による国土の保全を図っていく必要がある。</p> <p>また、日本海側の防風・防砂保安林のクロマツ林では、松くい虫の被害もあり、地域住民の生活の安全を確保するために、各市で森林整備事業計画を策定し、森林整備や路網整備の推進等の必要がある。</p> <p>このため、各市町村の森林整備事業計画や総合発展計画等に、森林整備目標を位置づけ、農林水産業の振興を図るとともに、県も整備事業計画に基づき計画的な森林整備を推進し、地域振興を支援し、秋田杉の産地化形成に向けた木材生産の循環の役目や、林業労働力や担い手の確保及び高性能林業機械の導入、また効率的な路網整備により、間伐材の利用率を向上させることを目標とする。</p> <p>事業実施にあたり、関係部局と連携を図りながら森林整備を実施する。 また、地域に生息する動植物の自然環境にも配慮する。</p>
事業内容・事業費	<p>森林整備：22,377ha 人工造林、下刈り、雪起こし、枝打ち、除伐、間伐等</p> <p>路網整備：5,300m 林業専用道開設</p> <p>総事業費：6,161,832千円</p>
費用対効果分析結果	<p>B/C = 8.75 (総便益(B) = 85,920,349千円、総費用(C) = 9,818,267千円)</p>
評価結果	<p>必要性：森林の有する多面的機能の発揮や安定的な林業経営等及び県産材の供給拡大の観点から、当該事業は必要である。</p> <p>効率性：投下する費用を上回る効果が見込まれることから、事業の効率性が認められる。</p> <p>有効性：健全な森林づくりにより公益性の維持増進など国土保全の機能を確保し、さらに木材の安定生産にとって有効である。</p> <p>森林は、多様な機能を有しているが、これらの機能は一度失うと回復に時間を要することから、適時適切な森林整備を計画的に実施することが不可欠である。 本計画では、森林の公益的機能の発揮に配慮した計画としているほか、効率性や有効性が認められることから、本計画を実施することは適当である。</p>

便 益 集 計 表

(森林整備事業)

事業名: 森林環境保全整備事業

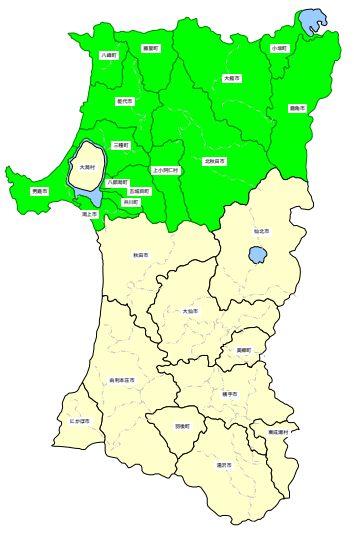
秋田県

地域名: 米代川

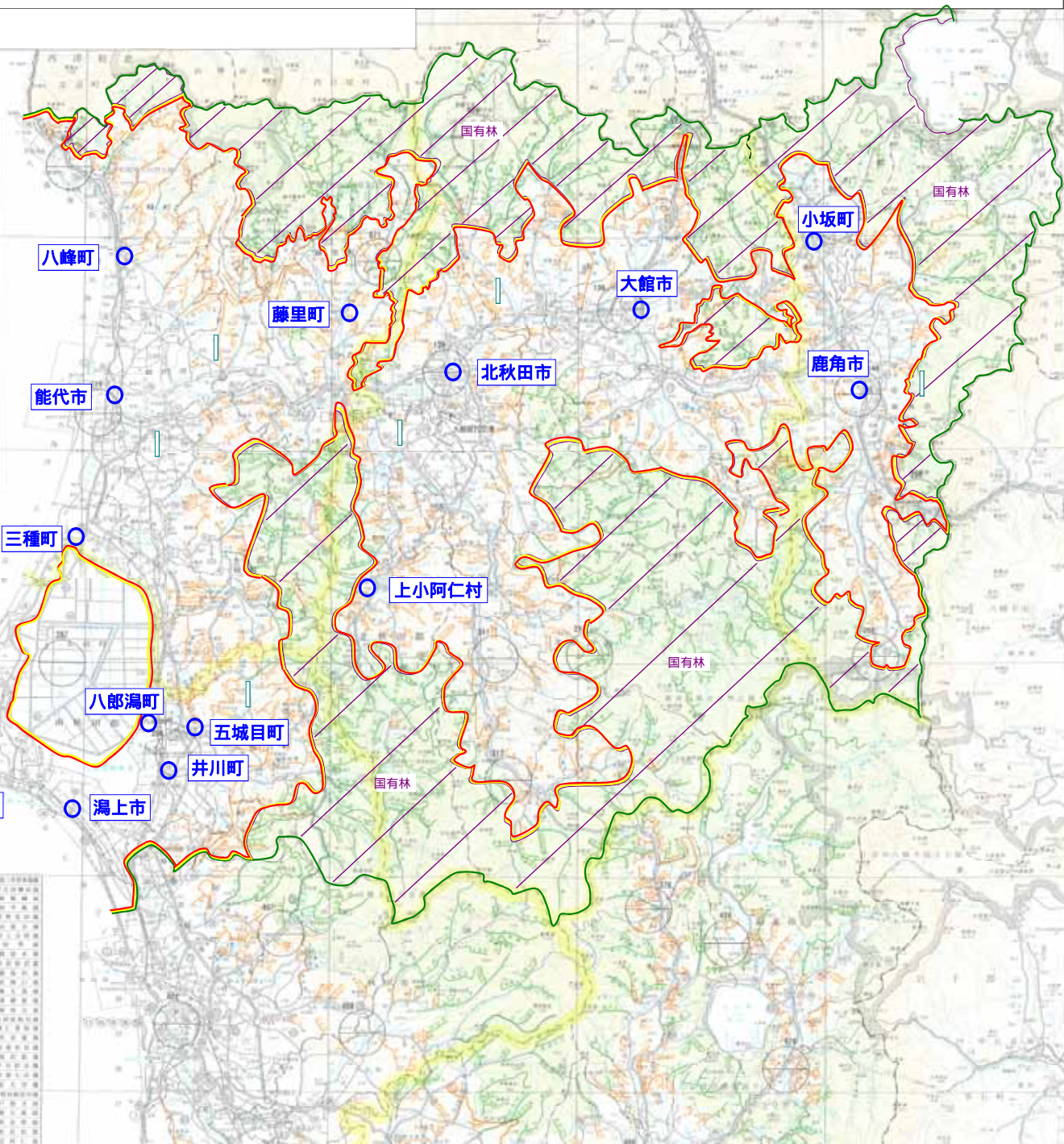
(単位: 千円)

大 区 分	中 区 分	評 価 額	備 考
水源かん養便益	洪水防止便益	49,479,098	
	流域貯水便益	8,711,724	
	水質浄化便益	14,872,614	
山地保全便益	土砂流出防止便益	472,345	
	土砂崩壊防止便益	198,575	
環境保全便益	炭素固定便益	3,650,658	
木材生産便益	生産等経費縮減便益	16,322	
	木材利用増進便益	1,169	
	木材生産確保・増進便益	8,176,965	
森林整備経費縮減等便益	造林作業経費縮減便益	17,438	
	森林整備促進便益	323,441	
総 便 益 (B)		85,920,349	
総 費 用 (C)		9,818,267	
費用便益比	$B \div C = \frac{85,920,349}{9,818,267} = 8.75$		

森林環境保全整備事業 米代川流域（秋田県） 概要図



凡	例
計画区界 (流域)	緑
事業区域	黄
森林整備	赤
市町村	青丸
原木市場	緑丸



一般国道

路線番号	名称	起点	終点
1	東北	青森	秋田
2	秋田	秋田	秋田
3	山形	山形	山形
4	福島	福島	福島
5	茨城	茨城	茨城
6	栃木	栃木	栃木
7	群馬	群馬	群馬
8	埼玉	埼玉	埼玉
9	千葉	千葉	千葉
10	東京	東京	東京
11	神奈川	神奈川	神奈川
12	山梨	山梨	山梨
13	長野	長野	長野
14	新潟	新潟	新潟
15	富山	富山	富山
16	石川	石川	石川
17	福井	福井	福井
18	滋賀	滋賀	滋賀
19	岐阜	岐阜	岐阜
20	愛知	愛知	愛知
21	三重	三重	三重
22	奈良	奈良	奈良
23	和歌山	和歌山	和歌山
24	徳島	徳島	徳島
25	香川	香川	香川
26	高松	高松	高松
27	愛媛	愛媛	愛媛
28	高知	高知	高知
29	福岡	福岡	福岡
30	佐賀	佐賀	佐賀
31	熊本	熊本	熊本
32	大分	大分	大分
33	宮崎	宮崎	宮崎
34	鹿児島	鹿児島	鹿児島
35	沖縄	沖縄	沖縄