

# 完了後の評価個表

整理番号	6-1
------	-----

事業名	民有林補助治山事業 (地すべり防止)	都道府県名	新潟県
事業実施地区名	東野名 (ひがしのみよう)	事業計画期間	平成3年度～平成18年度(16年間)
関係市町村名	魚沼市	事業実施主体	新潟県
完了後経過年数	5年	管理主体	新潟県
事業の概要・目的	<p>当該地区は、JR上越線の小出駅から北東に10km離れた魚沼市の守門地区に位置する245haの地すべり防止区域である。</p> <p>当該地は、天明3年(1783年)・明治43年(1910年)・大正15年(1926年)の3度にわたり発生した大規模な地すべりにより1級河川「破間川」が堰き止められ、上流部の集落や耕地に甚大な被害があったと記録されており、古くから大規模な地すべり災害を繰り返している地区である。</p> <p>このため古くから地すべり対策工事が実施され、昭和37年には地すべり防止区域に指定され、本格的な対策工事を実施したことにより地すべりが沈静化していたが、平成3年の融雪期に再び地すべりが活発化したため、下流の人家・県道・鉄道等への被害を防止するため地すべり対策工事を実施したものである。</p> <ul style="list-style-type: none"> <li>・主な事業内容：谷止工 16基・集水井工 15基・集水ボーリング 24, 273m 横孔ボーリング 1, 760m・排水トンネル工修繕 61m・土留工 12基 他</li> <li>・総事業費：2, 057, 812千円</li> </ul>		
① 費用対効果分析の算定基礎となった要因の変化	<p>当事業の実施により、地すべりにより被害を受けるおそれのあった下流の人家・県道・鉄道等を保全する効果を山地災害防止便益として計上しており、その算定基礎としている人家・県道・鉄道等の数量に特段の変化は見られない。</p> <p>総便益(B)：4, 781, 234千円 総費用(C)：3, 612, 609千円 分析結果(B/C)：1. 32</p>		
② 事業効果の発現状況	<p>当事業により施工した集水井工・集水ボーリング・横孔ボーリングにより地すべりの原因となっている地下水や浸透水が排除されるとともに、谷止工等の施工により地すべり地末端の溪流浸食が防止され、地すべり活動が抑制され保全対象の人家・県道・鉄道等の安全が確保されている。</p>		
③ 事業により整備された施設の管理状況	<p>当事業により整備した集水井工・土留工・谷止工等の治山施設については、新潟県が管理し、地元関係機関と連携して点検等を実施している。</p> <p>また、豪雨等により地すべりの発生の恐れがある場合には、「地すべり巡視員」による巡回点検を適宜行っている。</p>		
④ 事業実施による環境の変化	<p>当事業により地すべりブロックが安定し、溪間工の施工により溪岸浸食の防止が図られ、森林の生育環境が確保され森林生態系や景観の維持向上が図られている。</p>		

⑤ 社会経済情勢の変化	事業完了時から人家・交通・農業生産活動等に特段の変化はない。 ・主な保全対象：人家40戸・県道1,500m・鉄道（JR只見線）750m 等
⑥ 今後の課題等	当事業で施工した集水井工・土留工・谷止工等の治山施設については、機能・効果に問題はなく地すべりは抑制された状態にあり、現在のところ改善措置等の必要性は見られない。 今後とも、定期的な点検等を実施して適切な維持管理に努めていく必要がある。 ・地元の意見：当該地区は、古くから大規模な地すべり災害を繰り返してきた地区であることから、事業完了後も地区内の変動監視を継続しているところであるが、地すべりに関連する兆候は現れていない。
評価結果	・必要性： 地すべりが活発化し、下流の人家・県道・鉄道等へ被害を与えるおそれがあったことから、事業の必要性が認められる。 ・効率性： 地すべり防止工事の計画に当たっては、集水井工・土留工・谷止工など現地に応じた最も効果的・効率的な工種・工法で実施しており、事業実施に当たってはコスト縮減を図り総事業費の削減に努めたことから、事業の効率性が認められる。 ・有効性： 地すべり工事の実施により、地すべり活動が抑制され人家・県道・鉄道等への被害の防止が図られており、事業の有効性が認められる。

整理番号

6

**便 益 集 計 表**  
(治山事業)事業名：地すべり防止  
施行箇所：東野名都道府県名：新潟県  
(単位：千円)

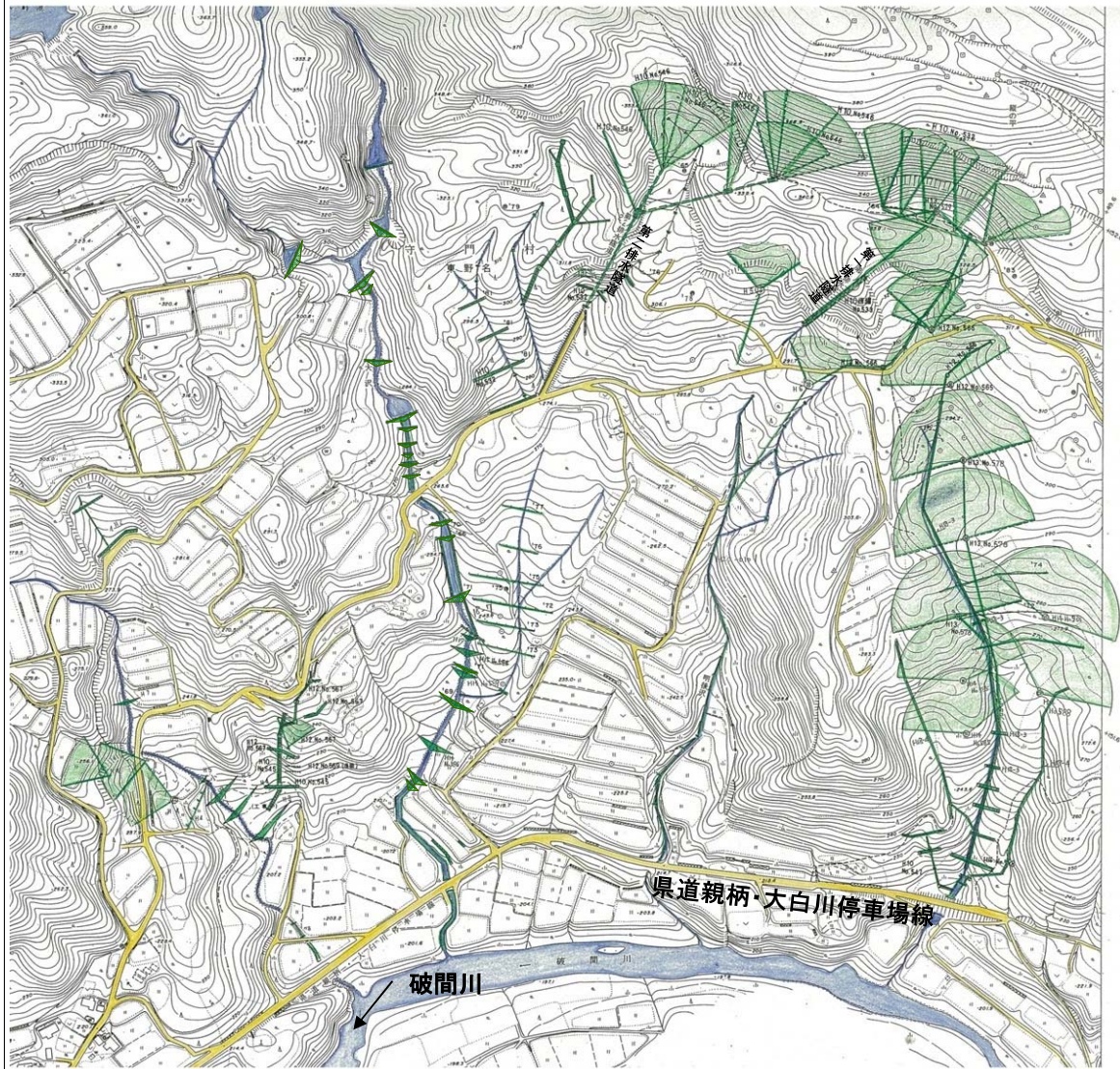
大 区 分	中 区 分	評 価 額	備 考
災害防止便益	山地災害防止便益	4,781,234	
総 便 益 (B)		4,781,234	
総 費 用 (C)		3,612,609	千円
費用便益比		$B \div C = \frac{4,781,234}{3,612,609} = 1.32$	

# 評価箇所概要図

整理番号	6
------	---









新潟県

事業名	民有林治山事業(地すべり防止)	地区名	東野名
-----	-----------------	-----	-----



至小出

凡例

-  暗渠工(横孔ボーリング)
-  暗渠工(集水ボーリング)
-  集水井工
-  土留工
-  水路工
-  排水トンネル工修繕
-  谷止工
-  道路

