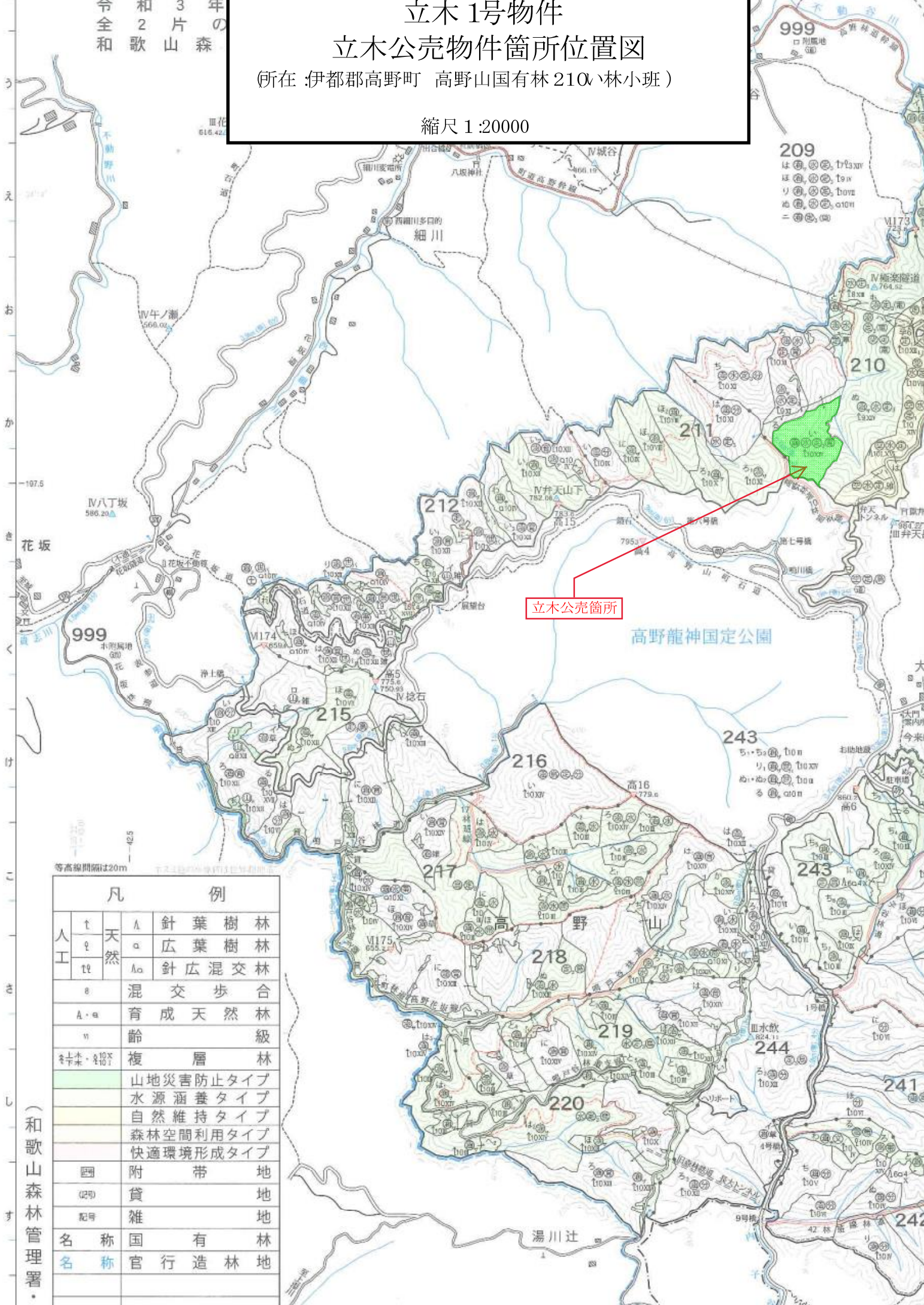


立木 1号物件 立木公売物件箇所位置図

(所在 :伊都郡高野町 高野山国有林 210㉿、林小班)

縮尺 1:20000



等高線間隔は20m

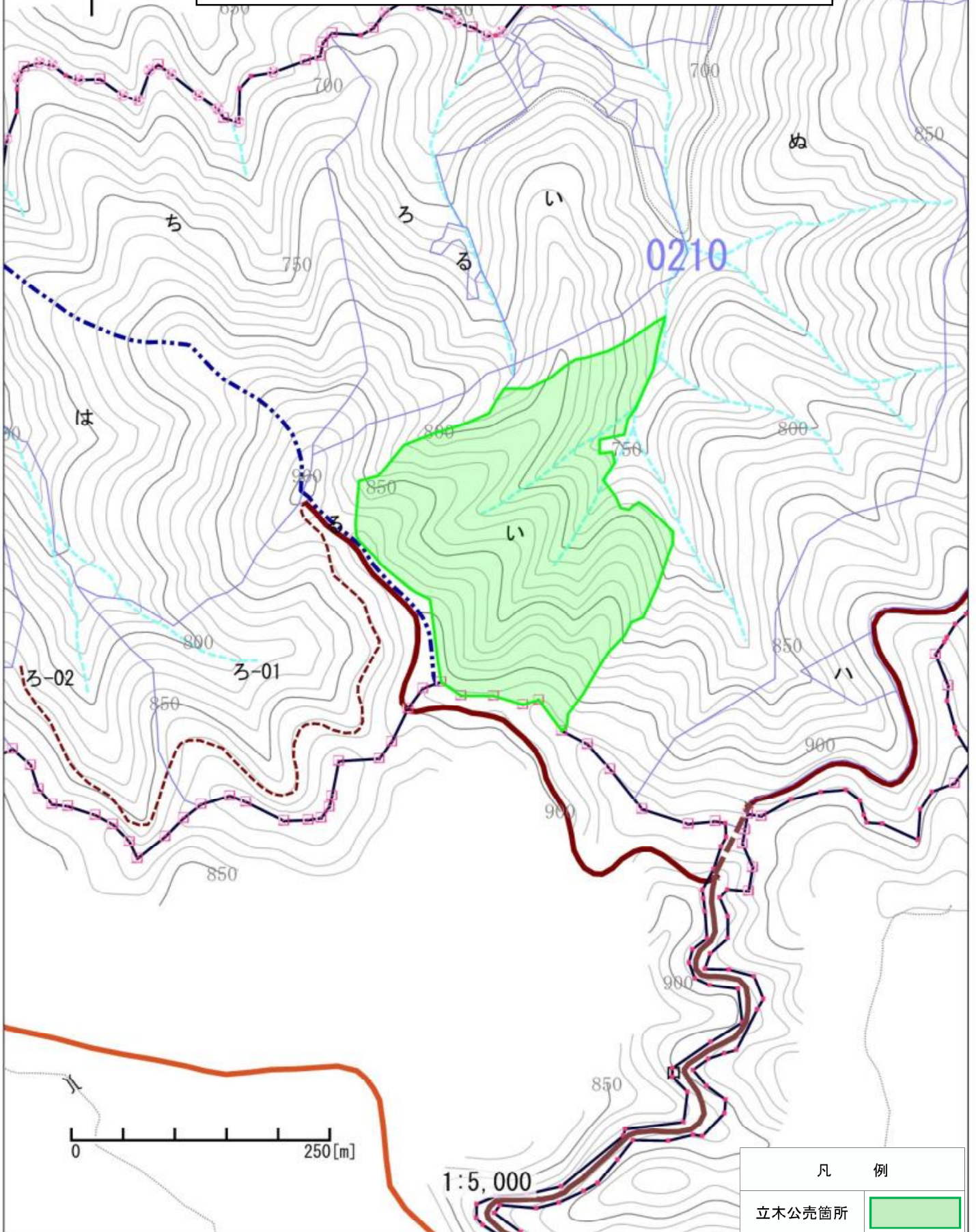
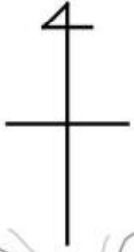
凡		例	
人工	t	針	葉樹林
	q	広	葉樹林
天然	tl	針	広混交林
	e	混	交歩合
A・a	v	育	成天然林
v		齡	級
※上木・410ㄱ ※下木・410ㄱ		複	層林
		山	地災害防止タイプ
		水	源涵養タイプ
		自	然維持タイプ
		森	林空間利用タイプ
		快	適環境形成タイプ
回		附	帯地
(20)		貸	地
記号		雑	地
名称		国	有林
名称		官	行造林地

立木 1号物件

立木 公売物件箇所位置図

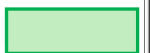
(所在 :伊都郡高野町 高野山国有林 210㍿林小班)

縮尺 1:5000



凡 例

立木公売箇所



立木1号 林内写真
(高野山国有林210い林小班)

スギ



ヒノキ



物件明細表

売払番号	国有林名	林小班	林齢	面積(ha)	樹種	品質	本数(本)	数量(m ³)	備考
立木1号	高野山	210い	70	6.80	スギ	正常	4,715	3,306.54	皆伐
						根曲	630	263.20	
						低質	128	62.61	
					小計		5,473	3,632.35	
					ヒノキ	正常	507	200.15	
						根曲	157	39.97	
						低質	40	9.01	
					小計		704	249.13	
					アカマツ	正常	9	7.36	
						根曲	7	9.01	
						低質	2	1.66	
					小計		18	18.03	
					ケヤキ	根曲			
						低質	1	0.42	
					小計		1	0.42	
					サクラ	根曲			
						低質	2	0.76	
					小計		2	0.76	
					ホオノキ	根曲			
						低質	2	0.58	
小計		2	0.58						
他L	正常								
	低質	78	26.25						
小計		78	26.25						
小班計		6,278	3,927.52						
立木1号 合計				6.80	総計		6,278	3,927.52	

樹材種別一覧表

復命書番号： 04 - 93
林班： 210

森林事務所： 高野森林事務所
小班： い

国有林名： 高野山
伐区：

樹種名	材種分	生被別	態様分	品質分	胸高直径	樹高	本数	幹材積	平均木材積	控除有無
スギ山陽	一般材	生立木		正常木	8	7	1	0.02	0.020	無
					12	10	8	0.48	0.060	無
					14	11	29	2.61	0.090	無
					16	14	53	7.42	0.140	無
					18	15	118	22.42	0.190	無
					20	17	255	63.75	0.250	無
					22	18	332	106.24	0.320	無
					24	19	480	192.00	0.400	無
					26	19	487	224.02	0.460	無
					28	20	519	285.45	0.550	無
					30	21	509	335.94	0.660	無
					32	21	433	320.42	0.740	無
					34	22	385	334.95	0.870	無
					36	22	266	255.36	0.960	無
					38	23	228	253.08	1.110	無
					40	23	197	240.34	1.220	無
					42	23	143	190.19	1.330	無
					44	23	94	136.30	1.450	無
					46	23	57	89.49	1.570	無
					48	24	56	99.12	1.770	無
					50	24	24	45.84	1.910	無
					52	24	16	32.80	2.050	無
					54	25	11	25.19	2.290	無
					56	26	2	5.10	2.550	無
					58	26	3	8.13	2.710	無
					60	26	5	14.45	2.890	無
					66	28	1	3.70	3.700	無
					68	25	1	3.49	3.490	無
					70	28	2	8.24	4.120	無
				品質計			4,715	3,306.54		
				根曲木	8	7	2	0.04	0.020	無
					10	9	4	0.16	0.040	無
					12	10	7	0.42	0.060	無
					14	11	22	1.98	0.090	無
					16	14	51	7.14	0.140	無

* 態様計の胸高直径、樹高は、平均胸高直径、平均樹高である。

樹材種別一覧表

復命書番号： 04 - 93
林班： 210

森林事務所： 高野森林事務所
小班： い

国有林名： 高野山
伐区：

樹種名	材種分	生被別	態様分	品質分	胸高直径	樹高	本数	幹材積	平均木材積	控除有無
スギ山陽	一般材	生立木		根曲木	18	15	68	12.92	0.190	無
					20	17	87	21.75	0.250	無
					22	18	78	24.96	0.320	無
					24	19	84	33.60	0.400	無
					26	19	56	25.76	0.460	無
					28	20	52	28.60	0.550	無
					30	21	34	22.44	0.660	無
					32	21	29	21.46	0.740	無
					34	22	20	17.40	0.870	無
					36	22	10	9.60	0.960	無
					38	23	7	7.77	1.110	無
					40	23	7	8.54	1.220	無
					42	23	4	5.32	1.330	無
					44	23	3	4.35	1.450	無
					48	24	4	7.08	1.770	無
					50	24	1	1.91	1.910	無
				品質計			630	263.20		
			態様計		30	20	5,345	3,569.74		
		生被計					5,345	3,569.74		
	材種計						5,345	3,569.74		
	低質材	生立木		低質	6	6	1	0.01	0.010	無
					8	7	3	0.06	0.020	無
					10	9	4	0.16	0.040	無
					12	10	5	0.30	0.060	無
					14	11	3	0.27	0.090	無
					16	14	4	0.56	0.140	無
					18	15	12	2.28	0.190	無
					20	17	8	2.00	0.250	無
					22	18	8	2.56	0.320	無
					24	19	14	5.60	0.400	無
					26	19	15	6.90	0.460	無
					28	20	12	6.60	0.550	無
					30	21	12	7.92	0.660	無
					32	21	7	5.18	0.740	無
					34	22	7	6.09	0.870	無

* 態様計の胸高直径、樹高は、平均胸高直径、平均樹高である。

樹材種別一覧表

復命書番号： 04 - 93
林班： 210

森林事務所： 高野森林事務所
小班： い

国有林名： 高野山
伐区：

樹種名	材種分	生被別	態様分	品質分	胸高直径	樹高	本数	幹材積	平均木材積	控除有無
スギ山陽	低質材	生立木		低質	36	22	7	6.72	0.960	無
					38	23	2	2.22	1.110	無
					44	23	1	1.45	1.450	無
					48	24	1	1.77	1.770	無
					50	24	1	1.91	1.910	無
					52	24	1	2.05	2.050	無
				品質計			128	62.61		
			態様計		26	18	128	62.61		
		生被計					128	62.61		
	材種計						128	62.61		
一樹種計一							5,473	3,632.35		
ヒノキ	一般材	生立木		正常木	8	6	3	0.06	0.020	無
					10	7	2	0.06	0.030	無
					12	10	6	0.36	0.060	無
					14	12	11	1.10	0.100	無
					16	13	12	1.68	0.140	無
					18	14	42	7.56	0.180	無
					20	14	50	11.00	0.220	無
					22	15	61	17.08	0.280	無
					24	15	87	28.71	0.330	無
					26	16	67	28.14	0.420	無
					28	16	52	24.96	0.480	無
					30	16	47	25.38	0.540	無
					32	17	27	17.55	0.650	無
					34	18	18	13.86	0.770	無
					36	19	10	9.10	0.910	無
					38	20	6	6.42	1.070	無
					40	20	5	5.85	1.170	無
					42	20	1	1.28	1.280	無
				品質計			507	200.15		
				根曲木	8	6	2	0.04	0.020	無
					10	7	2	0.06	0.030	無
					12	10	9	0.54	0.060	無
					14	12	14	1.40	0.100	無
					16	13	15	2.10	0.140	無

* 態様計の胸高直径、樹高は、平均胸高直径、平均樹高である。

樹材種別一覧表

復命書番号： 04 - 93
林班： 210

森林事務所： 高野森林事務所
小班： い

国有林名： 高野山
伐区：

樹種名	材種分	生被別	態様分	品質分	胸高直径	樹高	本数	幹材積	平均木材積	控除有無
ヒノキ	一般材	生立木		根曲木	18	14	21	3.78	0.180	無
					20	14	24	5.28	0.220	無
					22	15	23	6.44	0.280	無
					24	15	17	5.61	0.330	無
					26	16	11	4.62	0.420	無
					28	16	12	5.76	0.480	無
					30	16	3	1.62	0.540	無
					32	17	3	1.95	0.650	無
					34	18	1	0.77	0.770	無
				品質計			157	39.97		
			態様計		24	15	664	240.12		
		生被計					664	240.12		
	材種計						664	240.12		
	低質材	生立木		低質	6	5	2	0.02	0.010	無
					10	7	4	0.12	0.030	無
					12	10	3	0.18	0.060	無
					14	12	4	0.40	0.100	無
					16	13	6	0.84	0.140	無
					18	14	5	0.90	0.180	無
					20	14	2	0.44	0.220	無
					22	15	3	0.84	0.280	無
					24	15	5	1.65	0.330	無
					26	16	2	0.84	0.420	無
					28	16	2	0.96	0.480	無
					32	17	1	0.65	0.650	無
					40	20	1	1.17	1.170	無
				品質計			40	9.01		
			態様計		18	13	40	9.01		
		生被計					40	9.01		
	材種計						40	9.01		
一樹種計一							704	249.13		
アカマツ山陽	一般材	生立木		正常木	20	16	1	0.23	0.230	無
					24	16	2	0.64	0.320	無
					34	16	1	0.62	0.620	無
					38	20	1	0.95	0.950	無

* 態様計の胸高直径、樹高は、平均胸高直径、平均樹高である。

樹材種別一覧表

復命書番号： 04 - 93
林班： 210

森林事務所： 高野森林事務所
小班： い

国有林名： 高野山
伐区：

樹種名	材種分	生被別	態様分	品質分	胸高直径	樹高	本数	幹材積	平均木材積	控除有無
アカマツ山陽	一般材	生立木		正常木	40	18	1	0.95	0.950	無
					42	16	1	0.92	0.920	無
					44	18	1	1.14	1.140	無
					52	22	1	1.91	1.910	無
				品質計			9	7.36		
				根曲木	38	24	2	2.28	1.140	無
					40	18	1	0.95	0.950	無
					44	17	1	1.07	1.070	無
					44	18	1	1.14	1.140	無
					48	22	1	1.64	1.640	無
					50	24	1	1.93	1.930	無
				品質計			7	9.01		
			態様計		38	19	16	16.37		
		生被計					16	16.37		
	材種計						16	16.37		
	低質材	生立木		低質	42	12	1	0.70	0.700	無
					46	14	1	0.96	0.960	無
				品質計			2	1.66		
			態様計		44	13	2	1.66		
		生被計					2	1.66		
	材種計						2	1.66		
一樹種計一							18	18.03		
一N計一							6,195	3,899.51		
ケヤキ	低質材	生立木		低質	38	10	1	0.42	0.420	無
				品質計			1	0.42		
			態様計		38	10	1	0.42		
		生被計					1	0.42		
	材種計						1	0.42		
一樹種計一							1	0.42		
ホオノキ	低質材	生立木		低質	24	13	1	0.23	0.230	無
					26	16	1	0.35	0.350	無
				品質計			2	0.58		
			態様計		24	15	2	0.58		
		生被計					2	0.58		
	材種計						2	0.58		

* 態様計の胸高直径、樹高は、平均胸高直径、平均樹高である。

樹材種別一覧表

復命書番号： 04 - 93
林班： 210

森林事務所： 高野森林事務所
小班： い

国有林名： 高野山
伐区：

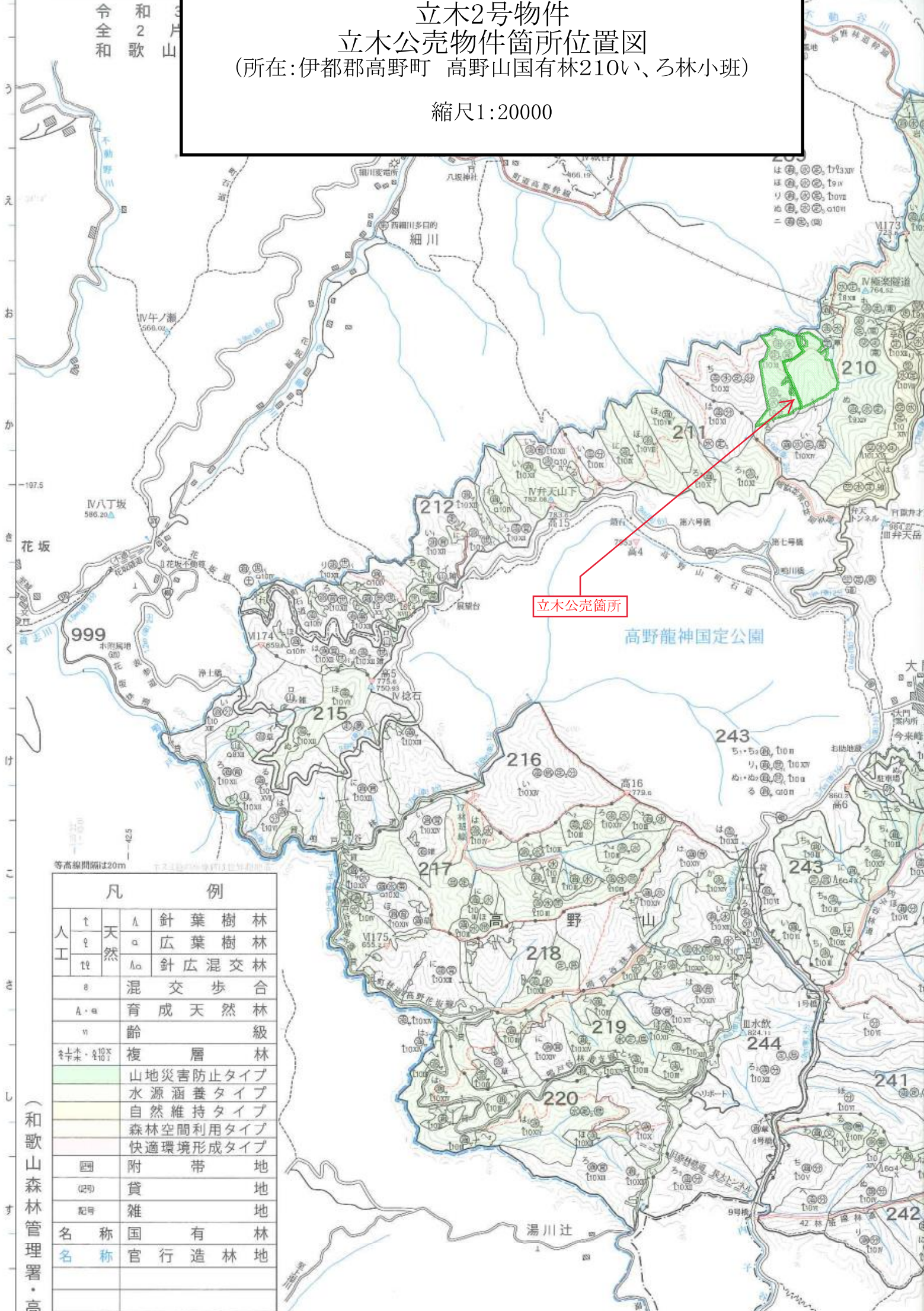
樹種名	材種分	生被別	態様分	品質分	胸高直径	樹高	本数	幹材積	平均木材積	控除有無
ー樹種計ー							2	0.58		
サクラ	低質材	生立木		低質	22	13	1	0.22	0.220	無
					30	18	1	0.54	0.540	無
				品質計			2	0.76		
			態様計		26	16	2	0.76		
		生被計					2	0.76		
	材種計						2	0.76		
ー樹種計ー							2	0.76		
他L	低質材	生立木	他L	低質	18	13	1	0.16	0.160	無
					18	15	1	0.18	0.180	無
					18	16	2	0.38	0.190	無
					18	18	2	0.42	0.210	無
					20	10	3	0.42	0.140	無
					20	12	4	0.68	0.170	無
					20	13	4	0.76	0.190	無
					20	14	1	0.20	0.200	無
					20	15	3	0.66	0.220	無
					20	16	3	0.69	0.230	無
					20	17	2	0.50	0.250	無
					22	12	3	0.60	0.200	無
					22	13	1	0.22	0.220	無
					22	15	2	0.52	0.260	無
					22	16	2	0.56	0.280	無
					24	10	1	0.19	0.190	無
					24	12	1	0.23	0.230	無
					24	13	1	0.25	0.250	無
					24	14	3	0.84	0.280	無
					24	15	4	1.20	0.300	無
					24	16	3	0.96	0.320	無
					24	18	2	0.74	0.370	無
					26	12	1	0.27	0.270	無
					26	13	2	0.58	0.290	無
					26	14	3	0.96	0.320	無
					26	15	3	1.02	0.340	無
					26	16	1	0.37	0.370	無

* 態様計の胸高直径、樹高は、平均胸高直径、平均樹高である。

立木2号物件 立木公売物件箇所位置図

(所在:伊都郡高野町 高野山国有林210㍿、ろ林小班)

縮尺1:20000



立木公売箇所

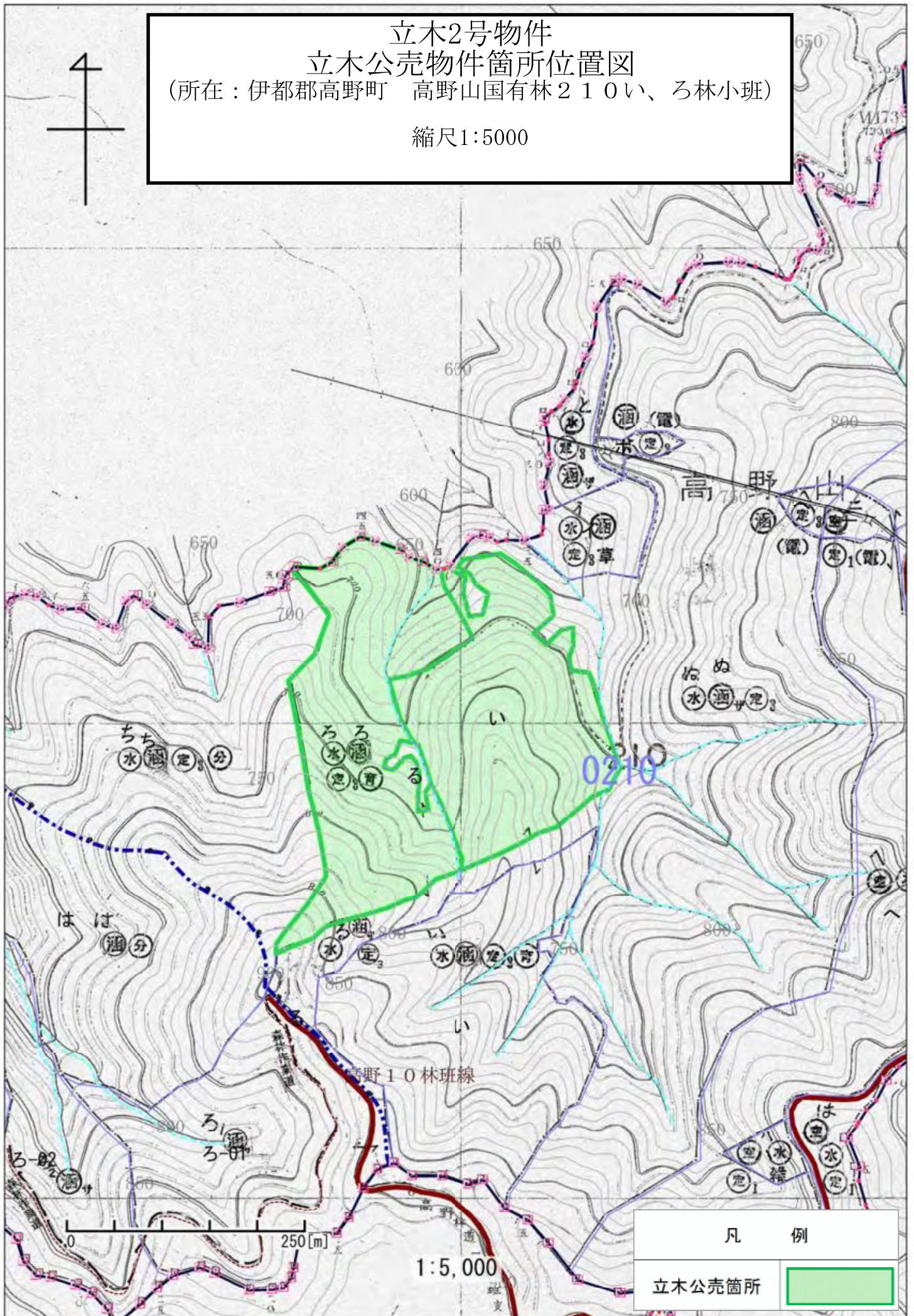
高野龍神国定公園

等高線間隔は20m

凡		例	
人工	t	針葉樹林	
	q	広葉樹林	
天然	tl	針広混交林	
	e	混交歩合	
A・a		育成天然林	
v		齢級	
※上ホ・※下ホ		複層林	
		山地災害防止タイプ	
		水源涵養タイプ	
		自然維持タイプ	
		森林空間利用タイプ	
		快適環境形成タイプ	
四		附帯地	
(2)		貸地	
記号		雑地	
名称		国有林	
名称		官行造林地	

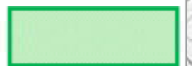
立木2号物件
立木公売物件箇所位置図
(所在：伊都郡高野町 高野山国有林210い、ろ林小班)

縮尺1:5000



凡 例

立木公売箇所



立木2号 林況写真
(高野山国有林210い、ろ林小班)

スギ



ヒノキ



樹材種別一覧表

復命書番号： 05 - 191
林班： 210森林事務所： 高野森林事務所
小班： い国有林名： 高野山
伐区：

樹種名	材種分	生被別	態様分	品質分	胸高直径	樹高	本数	幹材積	平均木材積	控除有無
スギ山陽	一般材	生立木		正常木	8	10	4	0.12	0.030	無
					10	11	29	1.45	0.050	無
					12	12	82	5.74	0.070	無
					14	13	168	16.80	0.100	無
					16	14	274	38.36	0.140	無
					18	16	346	69.20	0.200	無
					20	17	405	101.25	0.250	無
					22	19	424	144.16	0.340	無
					24	19	413	165.20	0.400	無
					26	20	372	178.56	0.480	無
					28	21	309	179.22	0.580	無
					30	22	272	187.68	0.690	無
					32	23	218	176.58	0.810	無
					34	23	156	141.96	0.910	無
					36	23	125	126.25	1.010	無
					38	23	95	105.45	1.110	無
					40	24	70	88.90	1.270	無
					42	25	51	73.95	1.450	無
					44	25	33	52.14	1.580	無
					46	26	21	37.38	1.780	無
					48	26	13	24.96	1.920	無
					50	26	7	14.49	2.070	無
					52	26	7	15.54	2.220	無
					54	26	5	11.90	2.380	無
					56	26	3	7.65	2.550	無
				品質計			3,902	1,964.89		
				根曲木	8	10	1	0.03	0.030	無
					10	11	2	0.10	0.050	無
					12	12	13	0.91	0.070	無
					14	13	34	3.40	0.100	無
					16	14	48	6.72	0.140	無
					18	16	44	8.80	0.200	無
					20	17	37	9.25	0.250	無
					22	19	26	8.84	0.340	無
					24	19	21	8.40	0.400	無

* 態様計の胸高直径、樹高は、平均胸高直径、平均樹高である。

樹材種別一覧表

復命書番号： 05 - 191
林班： 210森林事務所： 高野森林事務所
小班： い国有林名： 高野山
伐区：

樹種名	材種分	生被別	態様分	品質分	胸高直径	樹高	本数	幹材積	平均木材積	控除有無
スギ山陽	一般材	生立木		根曲木	26	20	18	8.64	0.480	無
					28	21	11	6.38	0.580	無
					30	22	8	5.52	0.690	無
					32	23	4	3.24	0.810	無
					34	23	3	2.73	0.910	無
					36	23	2	2.02	1.010	無
					38	23	2	2.22	1.110	無
				品質計			274	77.20		
			態様計		24	19	4,176	2,042.09		
		生被計					4,176	2,042.09		
	材種計						4,176	2,042.09		
	低質材	生立木		低質	8	10	1	0.03	0.030	無
					10	11	2	0.10	0.050	無
					12	12	8	0.56	0.070	無
					14	13	13	1.30	0.100	無
					16	14	17	2.38	0.140	無
					18	16	14	2.80	0.200	無
					20	17	12	3.00	0.250	無
					22	19	11	3.74	0.340	無
					24	19	10	4.00	0.400	無
					26	20	7	3.36	0.480	無
					28	21	4	2.32	0.580	無
					30	22	3	2.07	0.690	無
					32	23	2	1.62	0.810	無
					34	23	1	0.91	0.910	無
					36	23	1	1.01	1.010	無
					38	23	2	2.22	1.110	無
					40	24	1	1.27	1.270	無
					42	25	1	1.45	1.450	無
				品質計			110	34.14		
			態様計		20	17	110	34.14		
		生被計					110	34.14		
	材種計						110	34.14		
一樹種計一							4,286	2,076.23		
ヒノキ	一般材	生立木		正常木	10	10	4	0.16	0.040	無

* 態様計の胸高直径、樹高は、平均胸高直径、平均樹高である。

樹材種別一覧表

復命書番号： 05 - 191
林班： 210

森林事務所： 高野森林事務所
小班： い

国有林名： 高野山
伐区：

樹種名	材種分	生被別	態様分	品質分	胸高直径	樹高	本数	幹材積	平均木材積	控除有無
ヒノキ	一般材	生立木		正常木	12	11	17	1.19	0.070	無
					14	13	48	5.28	0.110	無
					16	15	87	13.92	0.160	無
					18	16	117	24.57	0.210	無
					20	17	129	34.83	0.270	無
					22	18	129	45.15	0.350	無
					24	18	112	45.92	0.410	無
					26	19	84	42.00	0.500	無
					28	19	62	35.96	0.580	無
					30	19	41	26.65	0.650	無
					32	19	25	18.50	0.740	無
					34	19	14	11.48	0.820	無
					36	20	7	6.79	0.970	無
					38	21	2	2.26	1.130	無
					40	21	2	2.48	1.240	無
				品質計			880	317.14		
				根曲木	10	10	1	0.04	0.040	無
					12	11	2	0.14	0.070	無
					14	13	9	0.99	0.110	無
					16	15	18	2.88	0.160	無
					18	16	18	3.78	0.210	無
					20	17	16	4.32	0.270	無
					22	18	13	4.55	0.350	無
					24	18	8	3.28	0.410	無
					26	19	5	2.50	0.500	無
					28	19	4	2.32	0.580	無
					30	19	2	1.30	0.650	無
				品質計			96	26.10		
			態様計		22	17	976	343.24		
		生被計					976	343.24		
	材種計						976	343.24		
	低質材	生立木		低質	12	11	1	0.07	0.070	無
					14	13	7	0.77	0.110	無
					16	15	9	1.44	0.160	無
					18	16	7	1.47	0.210	無

* 態様計の胸高直径、樹高は、平均胸高直径、平均樹高である。

樹材種別一覧表

復命書番号： 05 - 191
林班： 210森林事務所： 高野森林事務所
小班： い国有林名： 高野山
伐区：

樹種名	材種分	生被別	態様分	品質分	胸高直径	樹高	本数	幹材積	平均木材積	控除有無
ヒノキ	低質材	生立木		低質	20	17	7	1.89	0.270	無
					22	18	6	2.10	0.350	無
					24	18	4	1.64	0.410	無
					26	19	2	1.00	0.500	無
					28	19	2	1.16	0.580	無
					30	19	1	0.65	0.650	無
				品質計			46	12.19		
			態様計		18	16	46	12.19		
		生被計					46	12.19		
	材種計						46	12.19		
一樹種計一							1,022	355.43		
アカマツ山陽	一般材	生立木		根曲木	22	12	2	0.42	0.210	無
					22	13	1	0.23	0.230	無
					24	12	1	0.25	0.250	無
					24	13	6	1.62	0.270	無
					26	14	4	1.32	0.330	無
					28	13	1	0.36	0.360	無
					28	14	2	0.76	0.380	無
					30	15	4	1.84	0.460	無
					30	16	1	0.49	0.490	無
					32	14	1	0.49	0.490	無
					32	16	1	0.55	0.550	無
					32	17	1	0.59	0.590	無
					34	14	1	0.54	0.540	無
					34	15	1	0.58	0.580	無
					34	16	1	0.62	0.620	無
					36	15	3	1.92	0.640	無
					36	16	3	2.07	0.690	無
					38	17	3	2.43	0.810	無
					40	17	3	2.67	0.890	無
					40	18	2	1.90	0.950	無
					42	18	3	3.12	1.040	無
					44	18	1	1.14	1.140	無
					46	18	1	1.24	1.240	無
					48	18	4	5.36	1.340	無

* 態様計の胸高直径、樹高は、平均胸高直径、平均樹高である。

樹 材 種 別 一 覧 表

復命書番号： 05 - 191
林班： 210森林事務所： 高野森林事務所
小班： い国有林名： 高野山
伐区：

樹 種 名	材 種 区 分	生 被 別	態 様 区 分	品 質 区 分	胸 高 直 径	樹 高	本 数	幹 材 積	平 均 単 木 材 積	控 除 有 無
アカマツ山陽	一般材	生立木		根曲木	50	18	1	1.45	1.450	無
				品質計			52	33.96		
			態様計		34	15	52	33.96		
		生被計					52	33.96		
	材種計						52	33.96		
－樹種計－							52	33.96		
モミ	一般材	生立木		正常木	40	23	1	1.43	1.430	無
				品質計			1	1.43		
				根曲木	26	15	1	0.42	0.420	無
				品質計			1	0.42		
			態様計		32	19	2	1.85		
		生被計					2	1.85		
	材種計						2	1.85		
－樹種計－							2	1.85		
ツガ	一般材	生立木		根曲木	18	12	1	0.15	0.150	無
				品質計			1	0.15		
			態様計		18	12	1	0.15		
		生被計					1	0.15		
	材種計						1	0.15		
－樹種計－							1	0.15		
－N計－							5,363	2,467.62		
他L	低質材	生立木		低質	18	12	2	0.28	0.140	無
					18	13	3	0.48	0.160	無
					18	15	1	0.18	0.180	無
					20	11	11	1.76	0.160	無
					20	12	37	6.29	0.170	無
					20	13	6	1.14	0.190	無
					22	12	17	3.40	0.200	無
					22	13	7	1.54	0.220	無
					22	14	6	1.44	0.240	無
					22	16	1	0.28	0.280	無
					24	12	15	3.45	0.230	無
					24	13	20	5.00	0.250	無
					24	14	5	1.40	0.280	無
					24	15	1	0.30	0.300	無

* 態様計の胸高直径、樹高は、平均胸高直径、平均樹高である。

樹材種別一覧表

復命書番号： 05 - 191
林班： 210

森林事務所： 高野森林事務所
小班： い

国有林名： 高野山
伐区：

樹種名	材種分	生被別	態様分	品質分	胸高直径	樹高	本数	幹材積	平均木材積	控除有無
他L	低質材	生立木		低質	24	16	1	0.32	0.320	無
					26	13	2	0.58	0.290	無
					26	14	13	4.16	0.320	無
					26	15	6	2.04	0.340	無
					26	16	1	0.37	0.370	無
					28	14	2	0.72	0.360	無
					28	15	6	2.34	0.390	無
					28	16	5	2.10	0.420	無
					30	14	4	1.64	0.410	無
					30	15	22	9.68	0.440	無
					30	16	9	4.32	0.480	無
					32	15	6	3.00	0.500	無
					32	16	10	5.30	0.530	無
					34	15	1	0.55	0.550	無
					34	16	5	2.95	0.590	無
					34	17	1	0.63	0.630	無
					36	15	1	0.61	0.610	無
					36	16	2	1.30	0.650	無
					38	15	1	0.67	0.670	無
					38	16	9	6.48	0.720	無
					40	16	2	1.58	0.790	無
					42	16	1	0.86	0.860	無
					44	16	2	1.86	0.930	無
					48	16	2	2.16	1.080	無
				品質計			246	83.16		
			態様計		26	14	246	83.16		
		生被計					246	83.16		
	材種計						246	83.16		
一樹種計一							246	83.16		
一L計一							246	83.16		
一合計一							5,609	2,550.78		

* 態様計の胸高直径、樹高は、平均胸高直径、平均樹高である。

樹材種別一覧表

復命書番号： 05 - 192
林班： 210森林事務所： 高野森林事務所
小班： ろ国有林名： 高野山
伐区：

樹種名	材種分	生被別	態様分	品質分	胸高直径	樹高	本数	幹材積	平均木材積	控除有無
スギ山陽	一般材	生立木		正常木	8	9	1	0.03	0.030	無
					10	10	7	0.28	0.040	無
					12	11	29	1.74	0.060	無
					14	13	80	8.00	0.100	無
					16	14	169	23.66	0.140	無
					18	16	275	55.00	0.200	無
					20	17	370	92.50	0.250	無
					22	18	420	134.40	0.320	無
					24	19	435	174.00	0.400	無
					26	20	412	197.76	0.480	無
					28	20	349	191.95	0.550	無
					30	21	313	206.58	0.660	無
					32	22	267	208.26	0.780	無
					34	22	205	178.35	0.870	無
					36	23	157	158.57	1.010	無
					38	24	120	139.20	1.160	無
					40	24	99	125.73	1.270	無
					42	24	77	107.03	1.390	無
					44	24	51	77.01	1.510	無
					46	24	36	59.04	1.640	無
					48	24	22	38.94	1.770	無
					50	24	14	26.74	1.910	無
					52	24	12	24.60	2.050	無
					54	25	7	16.03	2.290	無
					56	25	5	12.25	2.450	無
					58	25	3	7.83	2.610	無
					60	25	2	5.56	2.780	無
					62	25	1	2.95	2.950	無
				品質計			3,938	2,273.99		
				根曲木	10	10	1	0.04	0.040	無
					12	11	3	0.18	0.060	無
					14	13	9	0.90	0.100	無
					16	14	25	3.50	0.140	無
					18	16	31	6.20	0.200	無
					20	17	33	8.25	0.250	無

* 態様計の胸高直径、樹高は、平均胸高直径、平均樹高である。

樹材種別一覧表

復命書番号： 05 - 192
林班： 210

森林事務所： 高野森林事務所
小班： ろ

国有林名： 高野山
伐区：

樹種名	材種分	生被別	態様分	品質分	胸高直径	樹高	本数	幹材積	平均単木材積	控除有無
スギ山陽	一般材	生立木		根曲木	22	18	34	10.88	0.320	無
					24	19	29	11.60	0.400	無
					26	20	22	10.56	0.480	無
					28	20	18	9.90	0.550	無
					30	21	13	8.58	0.660	無
					32	22	10	7.80	0.780	無
					34	22	7	6.09	0.870	無
					36	23	4	4.04	1.010	無
					38	24	3	3.48	1.160	無
					48	24	1	1.77	1.770	無
				品質計			243	93.77		
			態様計		26	19	4,181	2,367.76		
		生被計					4,181	2,367.76		
	材種計						4,181	2,367.76		
	低質材	生立木		低質	10	10	2	0.08	0.040	無
					12	11	8	0.48	0.060	無
					14	13	12	1.20	0.100	無
					16	14	15	2.10	0.140	無
					18	16	19	3.80	0.200	無
					20	17	26	6.50	0.250	無
					22	18	26	8.32	0.320	無
					24	19	19	7.60	0.400	無
					26	20	15	7.20	0.480	無
					28	20	12	6.60	0.550	無
					30	21	10	6.60	0.660	無
					32	22	8	6.24	0.780	無
					34	22	6	5.22	0.870	無
					36	23	4	4.04	1.010	無
					38	24	2	2.32	1.160	無
					40	24	1	1.27	1.270	無
					42	24	1	1.39	1.390	無
					46	24	1	1.64	1.640	無
				品質計			187	72.60		
			態様計		22	18	187	72.60		
		生被計					187	72.60		

* 態様計の胸高直径、樹高は、平均胸高直径、平均樹高である。

樹 材 種 別 一 覧 表

復命書番号： 05 - 192
林班： 210森林事務所： 高野森林事務所
小班： ろ国有林名： 高野山
伐区：

樹 種 名	材 種 分 区	生 被 別	態 様 分 区	品 質 分 区	胸 高 直 径	樹 高	本 数	幹 材 積	平 均 単 木 材 積	控 除 有 無
スギ山陽	材種計						187	72.60		
一樹種計一							4,368	2,440.36		
ヒノキ	一般材	生立木		正常木	10	10	1	0.04	0.040	無
					12	11	8	0.56	0.070	無
					14	13	38	4.18	0.110	無
					16	15	106	16.96	0.160	無
					18	16	164	34.44	0.210	無
					20	18	199	57.71	0.290	無
					22	18	197	68.95	0.350	無
					24	20	153	70.38	0.460	無
					26	21	102	57.12	0.560	無
					28	21	68	43.52	0.640	無
					30	21	41	29.93	0.730	無
					32	21	19	15.58	0.820	無
					34	21	6	5.52	0.920	無
					36	22	3	3.21	1.070	無
					38	22	1	1.19	1.190	無
					46	24	1	1.85	1.850	無
				品質計			1,107	411.14		
				根曲木	10	10	1	0.04	0.040	無
					12	11	2	0.14	0.070	無
					14	13	11	1.21	0.110	無
					16	15	18	2.88	0.160	無
					18	16	20	4.20	0.210	無
					20	18	19	5.51	0.290	無
					22	18	13	4.55	0.350	無
					24	20	9	4.14	0.460	無
					26	21	5	2.80	0.560	無
					28	21	3	1.92	0.640	無
					40	23	1	1.37	1.370	無
				品質計			102	28.76		
			態様計		22	18	1,209	439.90		
		生被計					1,209	439.90		
	材種計						1,209	439.90		
	低質材	生立木		低質	12	11	1	0.07	0.070	無

* 態様計の胸高直径、樹高は、平均胸高直径、平均樹高である。

樹 材 種 別 一 覧 表

復命書番号： 05 - 192
林班： 210森林事務所： 高野森林事務所
小班： ろ国有林名： 高野山
伐区：

樹 種 名	材 種 区 分	生 被 別	態 様 区 分	品 質 区 分	胸 高 直 径	樹 高	本 数	幹 材 積	平 均 木 材 積	控 除 有 無
ヒノキ	低質材	生立木		低質	14	13	1	0.11	0.110	無
					16	15	2	0.32	0.160	無
					18	16	1	0.21	0.210	無
					20	18	1	0.29	0.290	無
					22	18	1	0.35	0.350	無
					24	20	1	0.46	0.460	無
					26	21	1	0.56	0.560	無
				品質計			9	2.37		
			態様計		18	16	9	2.37		
		生被計					9	2.37		
	材種計						9	2.37		
一樹種計一							1,218	442.27		
アカマツ山陽	一般材	生立木		根曲木	36	16	1	0.69	0.690	無
					40	17	1	0.89	0.890	無
					40	18	1	0.95	0.950	無
					42	18	1	1.04	1.040	無
					46	18	1	1.24	1.240	無
				品質計			5	4.81		
			態様計		40	17	5	4.81		
		生被計					5	4.81		
	材種計						5	4.81		
一樹種計一							5	4.81		
モミ	一般材	生立木		根曲木	22	16	1	0.33	0.330	無
				品質計			1	0.33		
			態様計		22	16	1	0.33		
		生被計					1	0.33		
	材種計						1	0.33		
一樹種計一							1	0.33		
一N計一							5,592	2,887.77		
他L	低質材	生立木		低質	18	10	1	0.12	0.120	無
					18	12	9	1.26	0.140	無
					20	10	1	0.14	0.140	無
					20	11	4	0.64	0.160	無
					20	12	12	2.04	0.170	無
					20	13	3	0.57	0.190	無

* 態様計の胸高直径、樹高は、平均胸高直径、平均樹高である。

樹材種別一覧表

復命書番号： 05 - 192
林班： 210

森林事務所： 高野森林事務所
小班： ろ

国有林名： 高野山
伐区：

樹種名	材種分	生被別	態様分	品質分	胸高直径	樹高	本数	幹材積	平均木材積	控除有無
他L	低質材	生立木		低質	20	14	2	0.40	0.200	無
					22	12	10	2.00	0.200	無
					22	13	4	0.88	0.220	無
					22	14	4	0.96	0.240	無
					24	10	1	0.19	0.190	無
					24	12	2	0.46	0.230	無
					24	13	2	0.50	0.250	無
					24	14	8	2.24	0.280	無
					26	14	7	2.24	0.320	無
					26	15	4	1.36	0.340	無
					26	16	1	0.37	0.370	無
					28	14	2	0.72	0.360	無
					28	15	7	2.73	0.390	無
					28	16	1	0.42	0.420	無
					30	15	4	1.76	0.440	無
					30	16	2	0.96	0.480	無
					30	18	1	0.54	0.540	無
					32	15	4	2.00	0.500	無
					32	16	4	2.12	0.530	無
					34	16	2	1.18	0.590	無
					36	16	1	0.65	0.650	無
					42	16	1	0.86	0.860	無
					44	16	1	0.93	0.930	無
					46	16	1	1.01	1.010	無
					62	14	1	1.46	1.460	無
				品質計			107	33.71		
			態様計		24	14	107	33.71		
		生被計					107	33.71		
	材種計						107	33.71		
一樹種計一							107	33.71		
一L計一							107	33.71		
一合計一							5,699	2,921.48		

* 態様計の胸高直径、樹高は、平均胸高直径、平均樹高である。

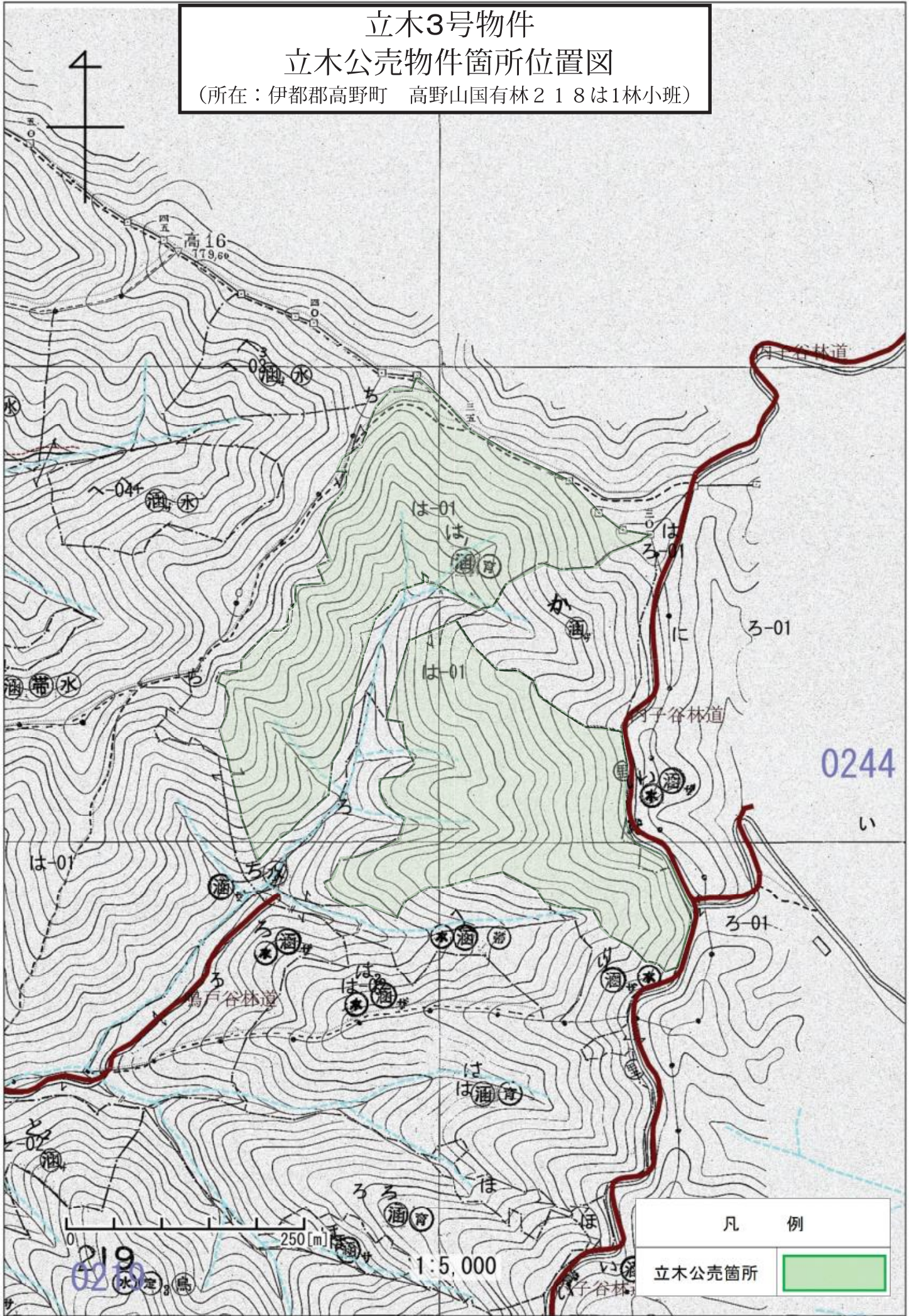
立木3号物件
立木公売物件箇所位置図
(所在：伊都郡高野町 高野山国有林218は1林小班)



例
葉樹林
葉樹林
広混交林
歩合
天然林
級
層林
害防止タイプ
目養タイプ
維持タイプ
間利用タイプ
境形成タイプ
帯地
地
地
有林
造林地

立木公売箇所

立木3号物件
立木公売物件箇所位置図
(所在：伊都郡高野町 高野山国有林 2 1 8 は1林小班)



立木3号 林内写真
(高野山国有林218は1林小班)

スギ



ヒノキ



物件明細表

売払番号	国有林名	林小班	林齢	面積(ha)	樹種	品質	本数(本)	数量(m ³)	備考
立木3号	高野山	218は1	71	13.85	スギ	正常	7,746	4,356.35	皆伐
						根曲	651	174.72	
						低質	71	24.78	
						小計	8,468	4,555.85	
					ヒノキ	正常	3,275	1,148.35	
						根曲	587	138.41	
						低質	14	2.99	
						小計	3,876	1,289.75	
					アカマツ	正常	77	129.23	
						根曲	32	37.58	
						低質	2	1.90	
						小計	111	168.71	
					コウヤマキ	正常	1	0.72	
						根曲			
						小計	1	0.72	
					モミ	正常	55	69.99	
						根曲	22	10.77	
						低質	3	1.77	
						小計	80	82.53	
					ツガ	正常	1	0.37	
						低質			
						小計	1	0.37	
					ケヤキ	正常			
						低質	2	1.28	
小計	2	1.28							
サクラ	正常								
	低質	55	24.18						
	小計	55	24.18						
他L	正常								
	低質	584	226.77						
	小計	584	226.77						
					小班計		13,178	6,350.16	
立木3号 合計				13.85		総計	13,178	6,350.16	

樹材種別一覧表

復命書番号： 05 - 196
林班： 218

森林事務所： 高野森林事務所
小班： は 1

国有林名： 高野山
伐区：

樹種名	材種分	生被別	態様分	品質分	胸高直径	樹高	本数	幹材積	平均木材積	控除有無
スギ山陽	一般材	生立木		正常木	8	8	27	0.54	0.020	無
					10	9	73	2.92	0.040	無
					12	10	110	6.60	0.060	無
					14	12	181	16.29	0.090	無
					16	14	308	43.12	0.140	無
					18	15	440	83.60	0.190	無
					20	16	632	151.68	0.240	無
					22	16	723	209.67	0.290	無
					24	17	752	270.72	0.360	無
					26	17	752	308.32	0.410	無
					28	18	675	337.50	0.500	無
					30	18	703	400.71	0.570	無
					32	19	557	373.19	0.670	無
					34	20	404	319.16	0.790	無
					36	21	329	302.68	0.920	無
					38	22	257	272.42	1.060	無
					40	22	237	277.29	1.170	無
					42	22	153	195.84	1.280	無
					44	23	105	152.25	1.450	無
					46	24	125	205.00	1.640	無
					48	24	78	138.06	1.770	無
					50	24	40	76.40	1.910	無
					52	24	28	57.40	2.050	無
					54	24	20	44.00	2.200	無
					56	25	7	17.15	2.450	無
					58	25	4	10.44	2.610	無
					60	25	9	25.02	2.780	無
					62	25	5	14.75	2.950	無
					64	26	5	16.25	3.250	無
					66	27	2	7.14	3.570	無
					68	27	1	3.77	3.770	無
					70	27	3	11.91	3.970	無
					74	28	1	4.56	4.560	無
				品質計			7,746	4,356.35		
				根曲木	8	8	40	0.80	0.020	無

* 態様計の胸高直径、樹高は、平均胸高直径、平均樹高である。

樹材種別一覧表

復命書番号： 05 - 196
林班： 218

森林事務所： 高野森林事務所
小班： は 1

国有林名： 高野山
伐区：

樹種名	材種分	生被別	態様分	品質分	胸高直径	樹高	本数	幹材積	平均木材積	控除有無
スギ山陽	一般材	生立木		根曲木	10	9	57	2.28	0.040	無
					12	10	73	4.38	0.060	無
					14	12	72	6.48	0.090	無
					16	14	60	8.40	0.140	無
					18	15	58	11.02	0.190	無
					20	16	67	16.08	0.240	無
					22	16	57	16.53	0.290	無
					24	17	45	16.20	0.360	無
					26	17	29	11.89	0.410	無
					28	18	21	10.50	0.500	無
					30	18	18	10.26	0.570	無
					32	19	13	8.71	0.670	無
					34	20	10	7.90	0.790	無
					36	21	6	5.52	0.920	無
					38	22	5	5.30	1.060	無
					40	22	4	4.68	1.170	無
					42	22	3	3.84	1.280	無
					44	23	2	2.90	1.450	無
					46	24	3	4.92	1.640	無
					48	24	2	3.54	1.770	無
					50	24	3	5.73	1.910	無
					52	24	1	2.05	2.050	無
					54	24	1	2.20	2.200	無
					58	25	1	2.61	2.610	無
				品質計			651	174.72		
			態様計		28	17	8,397	4,531.07		
		生被計					8,397	4,531.07		
	材種計						8,397	4,531.07		
	低質材	生立木		低質	8	8	6	0.12	0.020	無
					10	9	4	0.16	0.040	無
					12	10	9	0.54	0.060	無
					14	12	8	0.72	0.090	無
					16	14	3	0.42	0.140	無
					18	15	3	0.57	0.190	無
					20	16	8	1.92	0.240	無

* 態様計の胸高直径、樹高は、平均胸高直径、平均樹高である。

樹材種別一覧表

復命書番号： 05 - 196
林班： 218

森林事務所： 高野森林事務所
小班： は 1

国有林名： 高野山
伐区：

樹種名	材種分	生被別	態様分	品質分	胸高直径	樹高	本数	幹材積	平均木材積	控除有無
スギ山陽	低質材	生立木		低質	22	16	2	0.58	0.290	無
					24	17	3	1.08	0.360	無
					26	17	6	2.46	0.410	無
					28	18	7	3.50	0.500	無
					30	18	3	1.71	0.570	無
					32	19	1	0.67	0.670	無
					34	20	1	0.79	0.790	無
					38	22	1	1.06	1.060	無
					40	22	3	3.51	1.170	無
					42	22	1	1.28	1.280	無
					46	24	1	1.64	1.640	無
					52	24	1	2.05	2.050	無
				品質計			71	24.78		
			態様計		22	15	71	24.78		
		生被計					71	24.78		
	材種計						71	24.78		
一樹種計一							8,468	4,555.85		
ヒノキ	一般材	生立木		正常木	8	8	14	0.28	0.020	無
					10	9	17	0.68	0.040	無
					12	10	31	1.86	0.060	無
					14	12	87	8.70	0.100	無
					16	13	198	27.72	0.140	無
					18	14	329	59.22	0.180	無
					20	15	495	118.80	0.240	無
					22	15	517	144.76	0.280	無
					24	16	493	177.48	0.360	無
					26	16	399	167.58	0.420	無
					28	17	273	139.23	0.510	無
					30	17	180	104.40	0.580	無
					32	18	101	69.69	0.690	無
					34	18	61	46.97	0.770	無
					36	18	34	29.24	0.860	無
					38	18	23	21.85	0.950	無
					40	19	9	9.99	1.110	無
					42	20	7	8.96	1.280	無

* 態様計の胸高直径、樹高は、平均胸高直径、平均樹高である。

樹材種別一覧表

復命書番号： 05 - 196
林班： 218

森林事務所： 高野森林事務所
小班： は 1

国有林名： 高野山
伐区：

樹種名	材種分	生被別	態様分	品質分	胸高直径	樹高	本数	幹材積	平均単木材積	控除有無
ヒノキ	一般材	生立木		正常木	44	21	4	5.88	1.470	無
					46	21	1	1.60	1.600	無
					48	21	2	3.46	1.730	無
				品質計			3,275	1,148.35		
				根曲木	8	8	12	0.24	0.020	無
					10	9	25	1.00	0.040	無
					12	10	34	2.04	0.060	無
					14	12	67	6.70	0.100	無
					16	13	77	10.78	0.140	無
					18	14	83	14.94	0.180	無
					20	15	98	23.52	0.240	無
					22	15	76	21.28	0.280	無
					24	16	45	16.20	0.360	無
					26	16	23	9.66	0.420	無
					28	17	11	5.61	0.510	無
					30	17	15	8.70	0.580	無
					32	18	7	4.83	0.690	無
					34	18	7	5.39	0.770	無
					36	18	3	2.58	0.860	無
					38	18	1	0.95	0.950	無
					40	19	1	1.11	1.110	無
					42	20	1	1.28	1.280	無
					46	21	1	1.60	1.600	無
				品質計			587	138.41		
			態様計		22	15	3,862	1,286.76		
		生被計					3,862	1,286.76		
	材種計						3,862	1,286.76		
	低質材	生立木		低質	8	8	1	0.02	0.020	無
					10	9	1	0.04	0.040	無
					12	10	2	0.12	0.060	無
					14	12	3	0.30	0.100	無
					16	13	2	0.28	0.140	無
					18	14	1	0.18	0.180	無
					24	16	1	0.36	0.360	無
					26	16	1	0.42	0.420	無

* 態様計の胸高直径、樹高は、平均胸高直径、平均樹高である。

樹材種別一覧表

復命書番号： 05 - 196
林班： 218森林事務所： 高野森林事務所
小班： は 1国有林名： 高野山
伐区：

樹種名	材種分	生被別	態様分 区分	品質分 区分	胸高直 径	樹高	本数	幹材積	平均 単木材積	控除 有無
ヒノキ	低質材	生立木		低質	30	17	1	0.58	0.580	無
					32	18	1	0.69	0.690	無
				品質計			14	2.99		
			態様計		18	13	14	2.99		
		生被計					14	2.99		
	材種計						14	2.99		
－樹種計－							3,876	1,289.75		
アカマツ山陽	一般材	生立木		正常木	28	10	1	0.28	0.280	無
					36	18	1	0.77	0.770	無
					36	20	2	1.72	0.860	無
					38	15	1	0.72	0.720	無
					38	18	1	0.86	0.860	無
					40	23	1	1.21	1.210	無
					42	15	1	0.87	0.870	無
					42	16	1	0.92	0.920	無
					42	18	1	1.04	1.040	無
					42	20	3	3.45	1.150	無
					42	22	2	2.54	1.270	無
					44	15	1	0.95	0.950	無
					44	17	1	1.07	1.070	無
					44	20	3	3.78	1.260	無
					44	21	1	1.32	1.320	無
					44	22	4	5.52	1.380	無
					44	24	2	3.02	1.510	無
					46	14	1	0.96	0.960	無
					46	18	1	1.24	1.240	無
					46	20	1	1.37	1.370	無
					46	21	1	1.44	1.440	無
					46	22	2	3.02	1.510	無
					48	22	1	1.64	1.640	無
					48	26	1	1.93	1.930	無
					50	10	1	0.81	0.810	無
					50	16	2	2.58	1.290	無
					50	18	1	1.45	1.450	無
					50	20	3	4.83	1.610	無

* 態様計の胸高直径、樹高は、平均胸高直径、平均樹高である。

樹材種別一覧表

復命書番号： 05 - 196
林班： 218森林事務所： 高野森林事務所
小班： は 1国有林名： 高野山
伐区：

樹種名	材種分	生被別	態様分	品質分	胸高直径	樹高	本数	幹材積	平均単木材積	控除有無
アカマツ山陽	一般材	生立木		正常木	50	22	1	1.77	1.770	無
					50	23	1	1.85	1.850	無
					50	24	4	7.72	1.930	無
					52	18	2	3.14	1.570	無
					52	20	4	6.96	1.740	無
					52	22	5	9.55	1.910	無
					52	24	1	2.08	2.080	無
					54	24	1	2.24	2.240	無
					56	20	1	2.00	2.000	無
					56	24	2	4.80	2.400	無
					58	20	1	2.14	2.140	無
					58	22	1	2.35	2.350	無
					60	22	3	7.53	2.510	無
					60	24	3	8.22	2.740	無
					62	22	2	5.36	2.680	無
					62	26	1	3.16	3.160	無
					66	25	1	3.42	3.420	無
					68	25	1	3.63	3.630	無
				品質計			77	129.23		
				根曲木	26	15	1	0.35	0.350	無
					30	18	1	0.55	0.550	無
					32	18	1	0.62	0.620	無
					34	16	1	0.62	0.620	無
					34	18	2	1.40	0.700	無
					34	20	1	0.77	0.770	無
					38	18	2	1.72	0.860	無
					38	20	1	0.95	0.950	無
					38	22	1	1.05	1.050	無
					40	18	2	1.90	0.950	無
					40	20	1	1.05	1.050	無
					40	22	2	2.30	1.150	無
					42	16	1	0.92	0.920	無
					44	15	2	1.90	0.950	無
					44	18	3	3.42	1.140	無
					46	22	1	1.51	1.510	無

* 態様計の胸高直径、樹高は、平均胸高直径、平均樹高である。

樹材種別一覧表

復命書番号： 05 - 196
林班： 218

森林事務所： 高野森林事務所
小班： は 1

国有林名： 高野山
伐区：

樹種名	材種分	生被別	態様分	品質分	胸高直径	樹高	本数	幹材積	平均木材積	控除有無
アカマツ山陽	一般材	生立木		根曲木	48	22	2	3.28	1.640	無
					50	12	1	0.97	0.970	無
					50	16	1	1.29	1.290	無
					52	25	1	2.17	2.170	無
					54	23	1	2.14	2.140	無
					56	20	1	2.00	2.000	無
					56	23	1	2.30	2.300	無
					56	24	1	2.40	2.400	無
				品質計			32	37.58		
			態様計		46	20	109	166.81		
		生被計					109	166.81		
	材種計						109	166.81		
	低質材	生立木		低質	40	18	1	0.95	0.950	無
					44	15	1	0.95	0.950	無
				品質計			2	1.90		
			態様計		42	17	2	1.90		
		生被計					2	1.90		
	材種計						2	1.90		
一樹種計一							111	168.71		
コウヤマキ	一般材	生立木		正常木	38	15	1	0.72	0.720	無
				品質計			1	0.72		
			態様計		38	15	1	0.72		
		生被計					1	0.72		
	材種計						1	0.72		
一樹種計一							1	0.72		
モミ	一般材	生立木		正常木	22	13	2	0.54	0.270	無
					22	15	1	0.31	0.310	無
					22	17	1	0.35	0.350	無
					24	16	1	0.39	0.390	無
					26	12	1	0.34	0.340	無
					26	15	1	0.42	0.420	無
					26	18	1	0.51	0.510	無
					28	15	2	0.98	0.490	無
					30	13	1	0.48	0.480	無
					30	15	1	0.55	0.550	無

* 態様計の胸高直径、樹高は、平均胸高直径、平均樹高である。

樹材種別一覧表

復命書番号： 05 - 196
林班： 218森林事務所： 高野森林事務所
小班： は 1国有林名： 高野山
伐区：

樹種名	材種分	生被別	態様分	品質分	胸高直径	樹高	本数	幹材積	平均木材積	控除有無
モミ	一般材	生立木		正常木	32	16	1	0.66	0.660	無
					34	18	1	0.83	0.830	無
					34	19	1	0.88	0.880	無
					34	20	1	0.92	0.920	無
					34	22	1	1.01	1.010	無
					36	15	1	0.78	0.780	無
					38	10	1	0.58	0.580	無
					38	15	3	2.58	0.860	無
					38	16	1	0.92	0.920	無
					38	18	1	1.03	1.030	無
					38	21	1	1.19	1.190	無
					40	15	1	0.95	0.950	無
					40	16	1	1.01	1.010	無
					42	15	2	2.08	1.040	無
					42	18	1	1.24	1.240	無
					42	25	1	1.70	1.700	無
					44	20	1	1.50	1.500	無
					44	24	1	1.79	1.790	無
					46	15	2	2.46	1.230	無
					46	17	1	1.39	1.390	無
					46	18	1	1.47	1.470	無
					46	20	2	3.24	1.620	無
					46	22	1	1.78	1.780	無
					46	24	1	1.94	1.940	無
					48	16	1	1.42	1.420	無
					50	15	1	1.43	1.430	無
					50	24	1	2.27	2.270	無
					52	14	1	1.44	1.440	無
					52	24	1	2.44	2.440	無
					52	25	1	2.54	2.540	無
					54	15	1	1.66	1.660	無
					54	25	1	2.72	2.720	無
					56	17	1	2.00	2.000	無
					56	20	2	4.70	2.350	無
					60	26	1	3.44	3.440	無

* 態様計の胸高直径、樹高は、平均胸高直径、平均樹高である。

樹材種別一覧表

復命書番号： 05 - 196
林班： 218

森林事務所： 高野森林事務所
小班： は 1

国有林名： 高野山
伐区：

樹種名	材種区分	生被別	態様区分	品質区分	胸高直径	樹高	本数	幹材積	平均単木材積	控除有無
モミ	一般材	生立木		正常木	64	12	1	1.83	1.830	無
					64	22	1	3.30	3.300	無
				品質計			55	69.99		
				根曲木	20	13	1	0.23	0.230	無
					22	15	1	0.31	0.310	無
					22	16	1	0.33	0.330	無
					24	10	1	0.25	0.250	無
					24	15	3	1.08	0.360	無
					24	17	1	0.41	0.410	無
					26	13	1	0.37	0.370	無
					26	15	1	0.42	0.420	無
					26	18	3	1.53	0.510	無
					28	14	1	0.45	0.450	無
					28	16	3	1.56	0.520	無
					30	16	1	0.59	0.590	無
					30	18	1	0.66	0.660	無
					32	15	1	0.62	0.620	無
					32	20	1	0.83	0.830	無
					36	22	1	1.13	1.130	無
				品質計			22	10.77		
			態様計		38	17	77	80.76		
		生被計					77	80.76		
	材種計						77	80.76		
	低質材	生立木		低質	22	18	1	0.37	0.370	無
					30	18	1	0.66	0.660	無
					32	18	1	0.74	0.740	無
				品質計			3	1.77		
			態様計		28	18	3	1.77		
		生被計					3	1.77		
	材種計						3	1.77		
一樹種計一							80	82.53		
ツガ	一般材	生立木		正常木	26	15	1	0.37	0.370	無
				品質計			1	0.37		
			態様計		26	15	1	0.37		
		生被計					1	0.37		

* 態様計の胸高直径、樹高は、平均胸高直径、平均樹高である。

樹 材 種 別 一 覧 表

復命書番号： 05 - 196
林班： 218

森林事務所： 高野森林事務所
小班： は 1

国有林名： 高野山
伐区：

樹種名	材種区分	生被別	態様区分	品質区分	胸高直径	樹高	本数	幹材積	平均単木材積	控除有無
ツガ	材種計						1	0.37		
—樹種計—							1	0.37		
—N計—							12,537	6,097.93		
ケヤキ	低質材	生立木		低質	22	20	1	0.35	0.350	無
					38	20	1	0.93	0.930	無
				品質計			2	1.28		
			態様計		30	20	2	1.28		
		生被計					2	1.28		
	材種計						2	1.28		
—樹種計—							2	1.28		
サクラ	低質材	生立木		低質	20	10	1	0.14	0.140	無
					20	12	2	0.34	0.170	無
					22	12	2	0.40	0.200	無
					22	16	1	0.28	0.280	無
					22	18	2	0.62	0.310	無
					22	20	1	0.35	0.350	無
					24	13	1	0.25	0.250	無
					24	14	4	1.12	0.280	無
					24	15	1	0.30	0.300	無
					26	10	1	0.22	0.220	無
					26	14	1	0.32	0.320	無
					26	15	2	0.68	0.340	無
					26	16	1	0.37	0.370	無
					28	10	1	0.25	0.250	無
					28	15	2	0.78	0.390	無
					28	16	2	0.84	0.420	無
					28	17	1	0.45	0.450	無
					30	11	1	0.31	0.310	無
					30	12	1	0.34	0.340	無
					30	15	2	0.88	0.440	無
					30	16	4	1.92	0.480	無
					32	12	1	0.38	0.380	無
					32	14	3	1.38	0.460	無
					32	16	2	1.06	0.530	無
					32	18	1	0.61	0.610	無

* 態様計の胸高直径、樹高は、平均胸高直径、平均樹高である。

樹 材 種 別 一 覧 表

復命書番号： 05 - 196
林班： 218

森林事務所： 高野森林事務所
小班： は 1

国有林名： 高野山
伐区：

樹 種 名	材 種 分 区	生 被 別	態 様 分 区	品 質 分 区	胸 高 直 径	樹 高	本 数	幹 材 積	平 均 単 木 材 積	控 除 有 無
サクラ	低質材	生立木		低質	34	14	2	1.02	0.510	無
					34	15	1	0.55	0.550	無
					34	16	4	2.36	0.590	無
					36	14	1	0.56	0.560	無
					36	20	1	0.84	0.840	無
					38	15	1	0.67	0.670	無
					40	15	1	0.73	0.730	無
					40	17	1	0.84	0.840	無
					42	16	1	0.86	0.860	無
					52	15	1	1.16	1.160	無
				品質計			55	24.18		
			態様計		30	15	55	24.18		
		生被計					55	24.18		
	材種計						55	24.18		
一樹種計一							55	24.18		
他L	低質材	生立木	他L	低質	18	12	2	0.28	0.140	無
					18	13	1	0.16	0.160	無
					18	14	1	0.17	0.170	無
					18	16	1	0.19	0.190	無
					20	10	4	0.56	0.140	無
					20	11	1	0.16	0.160	無
					20	12	9	1.53	0.170	無
					20	13	4	0.76	0.190	無
					20	14	11	2.20	0.200	無
					20	15	7	1.54	0.220	無
					20	16	5	1.15	0.230	無
					22	8	1	0.13	0.130	無
					22	10	4	0.68	0.170	無
					22	11	1	0.19	0.190	無
					22	12	17	3.40	0.200	無
					22	13	14	3.08	0.220	無
					22	14	21	5.04	0.240	無
					22	15	9	2.34	0.260	無
					22	16	5	1.40	0.280	無
					22	17	1	0.30	0.300	無

* 態様計の胸高直径、樹高は、平均胸高直径、平均樹高である。

樹材種別一覧表

復命書番号： 05 - 196
林班： 218

森林事務所： 高野森林事務所
小班： は 1

国有林名： 高野山
伐区：

樹種名	材種分	生被別	態様分	品質分	胸高直径	樹高	本数	幹材積	平均木材積	控除有無
他L	低質材	生立木		低質	24	10	4	0.76	0.190	無
					24	11	1	0.21	0.210	無
					24	12	14	3.22	0.230	無
					24	13	16	4.00	0.250	無
					24	14	28	7.84	0.280	無
					24	15	20	6.00	0.300	無
					24	16	25	8.00	0.320	無
					24	17	3	1.02	0.340	無
					24	18	4	1.48	0.370	無
					26	10	1	0.22	0.220	無
					26	12	12	3.24	0.270	無
					26	13	12	3.48	0.290	無
					26	14	20	6.40	0.320	無
					26	15	6	2.04	0.340	無
					26	16	21	7.77	0.370	無
					26	17	6	2.40	0.400	無
					26	18	2	0.84	0.420	無
					28	12	3	0.90	0.300	無
					28	13	11	3.63	0.330	無
					28	14	19	6.84	0.360	無
					28	15	11	4.29	0.390	無
					28	16	22	9.24	0.420	無
					28	17	2	0.90	0.450	無
					28	18	8	3.84	0.480	無
					28	20	1	0.54	0.540	無
					30	12	4	1.36	0.340	無
					30	13	9	3.42	0.380	無
					30	14	7	2.87	0.410	無
					30	15	8	3.52	0.440	無
					30	16	20	9.60	0.480	無
					30	17	3	1.53	0.510	無
					30	18	12	6.48	0.540	無
					32	12	1	0.38	0.380	無
					32	13	4	1.68	0.420	無
					32	14	10	4.60	0.460	無

* 態様計の胸高直径、樹高は、平均胸高直径、平均樹高である。

樹 材 種 別 一 覧 表

復命書番号： 05 - 196
林班： 218森林事務所： 高野森林事務所
小班： は 1国有林名： 高野山
伐区：

樹 種 名	材 種 分 区	生 被 別	態 様 分 区	品 質 分 区	胸 高 直 径	樹 高	本 数	幹 材 積	平 均 木 材 積	控 除 有 無
他 L	低質材	生立木		低質	32	15	7	3.50	0.500	無
					32	16	16	8.48	0.530	無
					32	17	6	3.42	0.570	無
					32	18	11	6.71	0.610	無
					32	20	1	0.69	0.690	無
					34	8	1	0.27	0.270	無
					34	12	1	0.43	0.430	無
					34	14	5	2.55	0.510	無
					34	15	2	1.10	0.550	無
					34	16	7	4.13	0.590	無
					34	17	2	1.26	0.630	無
					34	18	2	1.36	0.680	無
					34	20	1	0.76	0.760	無
					34	22	1	0.85	0.850	無
					36	12	1	0.47	0.470	無
					36	13	1	0.52	0.520	無
					36	14	1	0.56	0.560	無
					36	15	4	2.44	0.610	無
					36	16	8	5.20	0.650	無
					36	17	2	1.40	0.700	無
					36	18	3	2.25	0.750	無
					36	20	1	0.84	0.840	無
					38	16	3	2.16	0.720	無
					38	17	2	1.54	0.770	無
					38	18	4	3.28	0.820	無
					40	12	1	0.57	0.570	無
					40	14	1	0.68	0.680	無
					40	15	1	0.73	0.730	無
					40	17	1	0.84	0.840	無
					40	18	2	1.80	0.900	無
					40	20	2	2.02	1.010	無
					42	13	1	0.68	0.680	無
					42	14	3	2.22	0.740	無
					42	15	1	0.80	0.800	無
					42	18	2	1.96	0.980	無

* 態様計の胸高直径、樹高は、平均胸高直径、平均樹高である。

