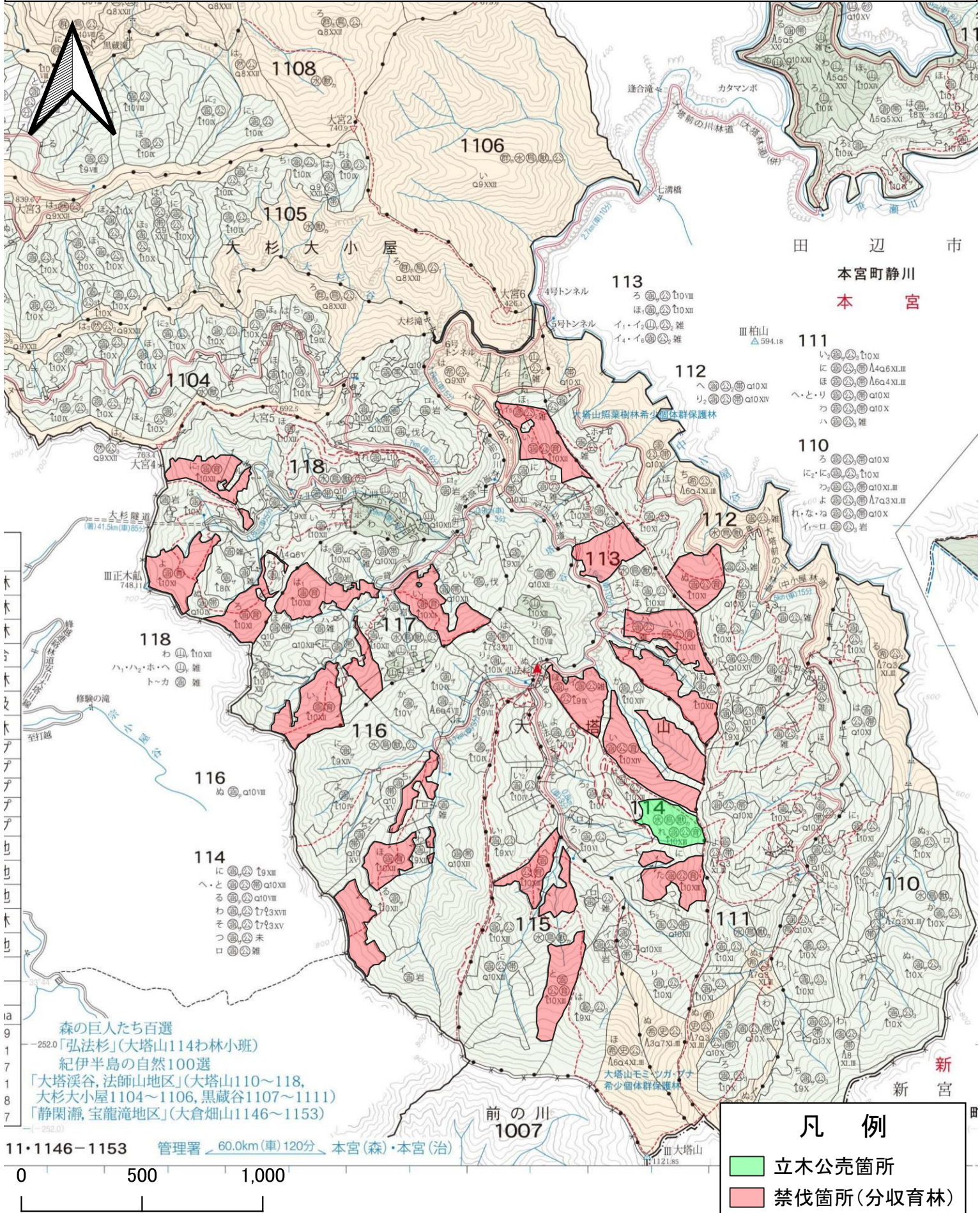


立木4号物件 立木公売物件箇所位置図

(所在: 田辺市本宮町 大塔山国有林 114札林小班)

縮尺1:20000



森の巨人たち百選
「弘法杉」(大塔山114札林小班)
紀伊半島の自然100選
「大塔渓谷, 法師山地区」(大塔山110~118,
大杉大小屋1104~1106, 黒蔵谷1107~1111)
「静閑瀨, 宝龍滝地区」(大倉畑山1146~1153)

11・1146-1153 管理署 60.0km(車)120分 本宮(森)・本宮(治)

凡例

- 立木公売箇所
- 禁伐箇所(分収育林)

立木4号物件 立木公売物件箇所位置図

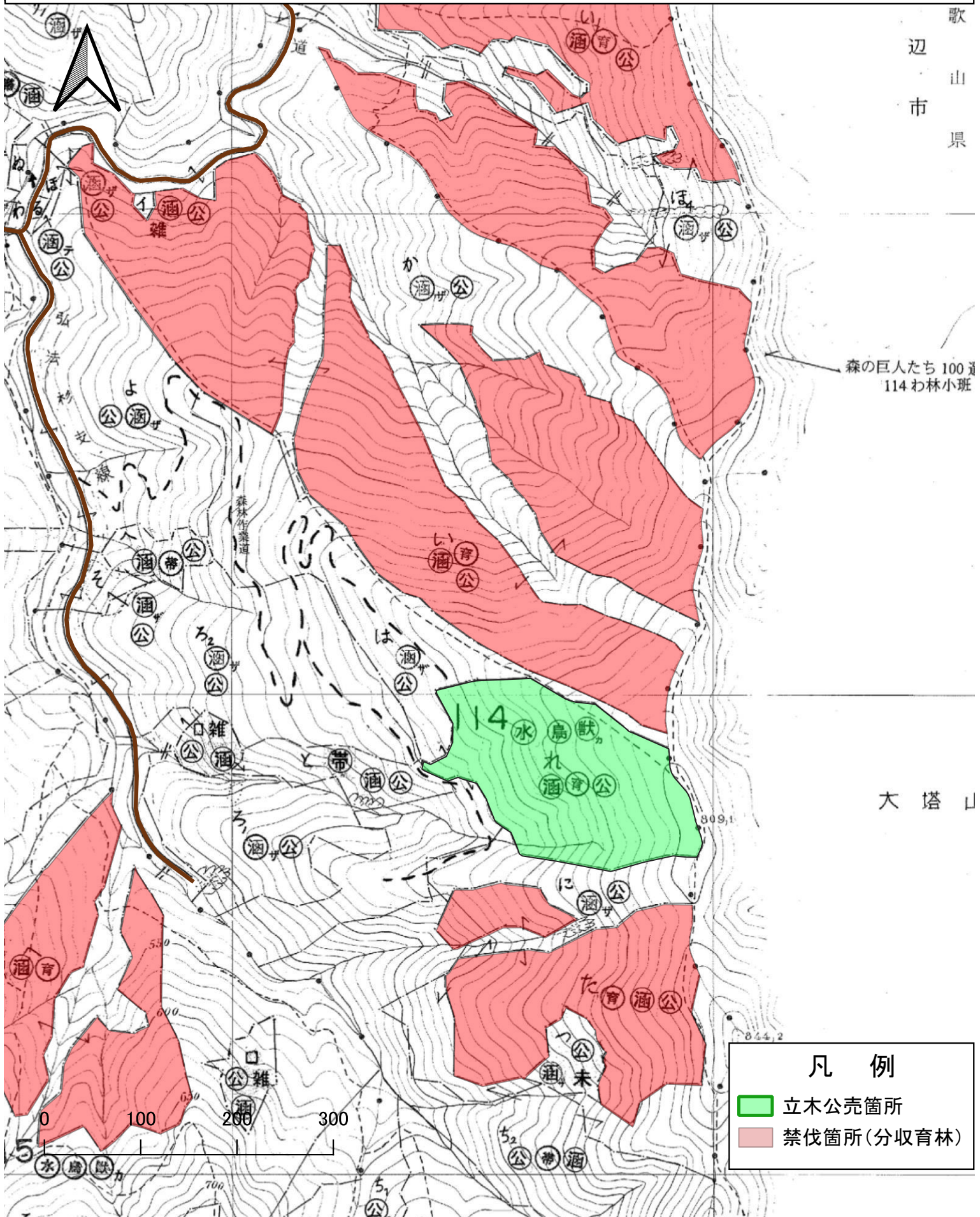
(所在: 田辺市本宮町 大塔山国有林114札林小班)

縮尺1:5000

歌
辺
山
市
県

森の巨人たち 100選
114札林小班

大 塔 山



凡 例

- 立木公売箇所
- 禁伐箇所(分収育林)

立木 4号 林内写真
(大塔山国有林 1 1 4 ね林小班)

スギ



物件明細表

売払番号	国有林名	林小班	林齢	面積 (ha)	樹種	品質	本数 (本)	数量 (m ³)	備考		
立木 4号	大塔山	114㌺	62	3.62	スギ	正常	3,478	1,895.36	皆伐		
						根曲	630	321.99			
						低質	7	3.39			
					小計			4,115		2,220.74	
					ヒノキ	正常	24	9.36			
						根曲	8	3.22			
						小計	32	12.58			
					モミ	正常					
						根曲	1	0.55			
						小計	1	0.55			
					ツガ	正常					
						根曲	1	0.24			
						小計	1	0.24			
					カシ	正常					
						低質	7	2.52			
						小計	7	2.52			
					他L	正常					
						低質	1	0.20			
						小計	1	0.20			
					小班計			4,157		2,236.83	
立木 4号 合計			3.62	総計	4,157	2,236.83					

樹材種別一覧表

復命書番号： 05 - 215
林班： 114

森林事務所： 本宮森林事務所
小班： れ

国有林名： 大塔山
伐区：

樹種名	材種分	生被別	態様分	品質分	胸高直径	樹高	本数	幹材積	平均単木材積	控除有無
スギ山陽	一般材	生立木		正常木	12	11	1	0.06	0.060	無
					14	13	6	0.60	0.100	無
					16	15	26	3.90	0.150	無
					18	15	81	15.39	0.190	無
					20	15	185	40.70	0.220	無
					22	16	311	90.19	0.290	無
					24	17	415	149.40	0.360	無
					26	17	478	195.98	0.410	無
					28	18	477	238.50	0.500	無
					30	18	438	249.66	0.570	無
					32	19	355	237.85	0.670	無
					34	19	244	183.00	0.750	無
					36	20	169	148.72	0.880	無
					38	20	123	119.31	0.970	無
					40	21	76	84.36	1.110	無
					42	22	40	51.20	1.280	無
					44	23	22	31.90	1.450	無
					46	23	12	18.84	1.570	無
					48	23	7	11.90	1.700	無
					50	23	6	10.98	1.830	無
					52	23	4	7.88	1.970	無
					54	23	1	2.11	2.110	無
					56	30	1	2.93	2.930	無
				品質計			3,478	1,895.36		
				根曲木	10	11	1	0.05	0.050	無
					14	11	5	0.45	0.090	無
					16	15	14	2.10	0.150	無
					18	15	26	4.94	0.190	無
					20	15	43	9.46	0.220	無
					22	16	64	18.56	0.290	無
					24	17	80	28.80	0.360	無
					26	17	90	36.90	0.410	無
					28	18	83	41.50	0.500	無
					30	18	66	37.62	0.570	無
					32	19	48	32.16	0.670	無

* 態様計の胸高直径、樹高は、平均胸高直径、平均樹高である。

樹 材 種 別 一 覧 表

復命書番号 : 05 - 215
林班 : 114森林事務所 : 本宮森林事務所
小班 : れ国有林名 : 大塔山
伐区 :

樹 種 名	材 種 区 分	生 被 別	態 様 区 分	品 質 区 分	胸 高 直 径	樹 高	本 数	幹 材 積	平 均 単 木 材 積	控 除 有 無
スギ山陽	一般材	生立木		根曲木	34	19	34	25.50	0.750	無
					36	20	28	24.64	0.880	無
					38	20	17	16.49	0.970	無
					40	21	11	12.21	1.110	無
					42	22	7	8.96	1.280	無
					44	23	4	5.80	1.450	無
					46	23	3	4.71	1.570	無
					48	23	2	3.40	1.700	無
					50	23	2	3.66	1.830	無
					52	23	1	1.97	1.970	無
					54	23	1	2.11	2.110	無
				品質計			630	321.99		
			態様計		28	18	4,108	2,217.35		
		生被計					4,108	2,217.35		
	材種計						4,108	2,217.35		
	低質材	生立木		低質	22	16	2	0.58	0.290	無
					24	17	1	0.36	0.360	無
					28	18	2	1.00	0.500	無
					30	18	1	0.57	0.570	無
					36	20	1	0.88	0.880	無
				品質計			7	3.39		
			態様計		26	18	7	3.39		
		生被計					7	3.39		
	材種計						7	3.39		
- 樹種計 -							4,115	2,220.74		
ヒノキ	一般材	生立木		正常木	16	13	1	0.14	0.140	無
					18	16	1	0.21	0.210	無
					18	19	1	0.26	0.260	無
					20	11	1	0.17	0.170	無
					22	12	1	0.22	0.220	無
					22	13	1	0.24	0.240	無
					22	14	1	0.26	0.260	無
					22	15	1	0.28	0.280	無
					22	16	1	0.31	0.310	無
					22	17	1	0.33	0.330	無

* 態様計の胸高直径、樹高は、平均胸高直径、平均樹高である。

樹 材 種 別 一 覧 表

復命書番号 : 05 - 215
林班 : 114森林事務所 : 本宮森林事務所
小班 : れ国有林名 : 大塔山
伐区 :

樹 種 名	材 種 分	生 被 別	態 様 分	品 質 分	胸 高 直 径	樹 高	本 数	幹 材 積	平 均 木 材 積	控 除 有 無
ヒノキ	一般材	生立木		正常木	24	15	3	0.99	0.330	無
					24	18	1	0.41	0.410	無
					26	19	1	0.50	0.500	無
					26	20	1	0.53	0.530	無
					26	21	1	0.56	0.560	無
					28	15	1	0.44	0.440	無
					28	16	1	0.48	0.480	無
					28	19	2	1.16	0.580	無
					28	20	1	0.61	0.610	無
					28	22	1	0.68	0.680	無
					30	17	1	0.58	0.580	無
				品質計			24	9.36		
				根曲木	14	15	1	0.12	0.120	無
					16	18	1	0.19	0.190	無
					18	17	1	0.23	0.230	無
					24	18	1	0.41	0.410	無
					24	19	1	0.43	0.430	無
					28	14	1	0.41	0.410	無
					30	21	1	0.73	0.730	無
					36	15	1	0.70	0.700	無
				品質計			8	3.22		
			態様計		24	17	32	12.58		
		生被計					32	12.58		
	材種計						32	12.58		
- 樹種計 -							32	12.58		
モミ	一般材	生立木		根曲木	28	17	1	0.55	0.550	無
				品質計			1	0.55		
			態様計		28	17	1	0.55		
		生被計					1	0.55		
	材種計						1	0.55		
- 樹種計 -							1	0.55		
ツガ	一般材	生立木		根曲木	20	16	1	0.24	0.240	無
				品質計			1	0.24		
			態様計		20	16	1	0.24		
		生被計					1	0.24		

* 態様計の胸高直径、樹高は、平均胸高直径、平均樹高である。

樹材種別一覧表

復命書番号 : 05 - 215
林班 : 114

森林事務所 : 本宮森林事務所
小班 : れ

国有林名 : 大塔山
伐区 :

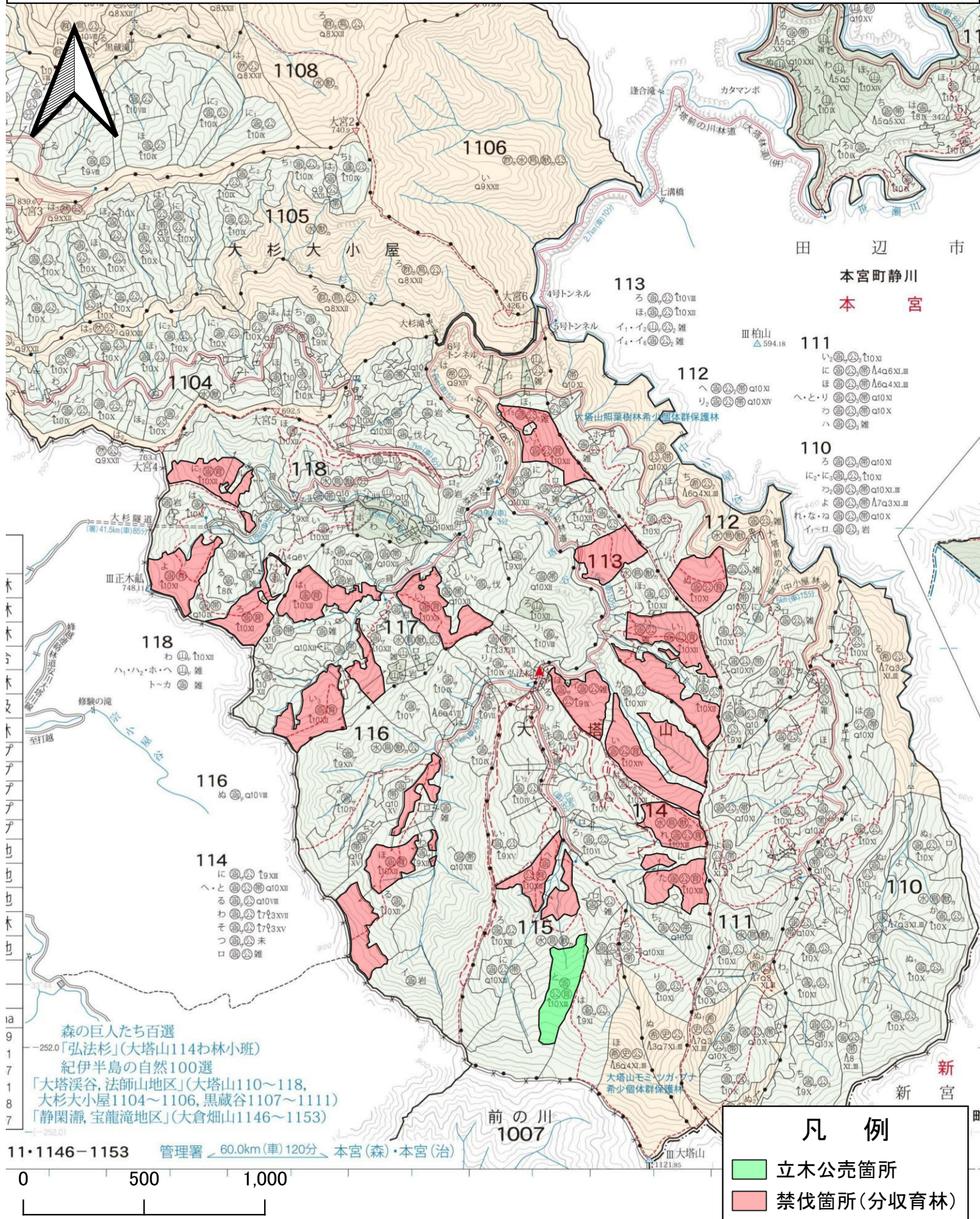
樹種名	材区分	生被別	態様区分	品質区分	胸高直径	樹高	本数	幹材積	平均木材積	控除有無
ツガ	材種計						1	0.24		
- 樹種計 -							1	0.24		
- N 計 -							4,149	2,234.11		
カシ	低質材	生立木		低質	20	13	3	0.57	0.190	無
					20	16	2	0.46	0.230	無
					30	12	1	0.34	0.340	無
					46	18	1	1.15	1.150	無
				品質計			7	2.52		
			態様計		26	14	7	2.52		
		生被計					7	2.52		
	材種計						7	2.52		
- 樹種計 -							7	2.52		
他L	低質材	生立木		低質	22	12	1	0.20	0.200	無
				品質計			1	0.20		
			態様計		22	12	1	0.20		
		生被計					1	0.20		
	材種計						1	0.20		
- 樹種計 -							1	0.20		
- L 計 -							8	2.72		
- 合計 -							4,157	2,236.83		

* 態様計の胸高直径、樹高は、平均胸高直径、平均樹高である。

立木5号物件 立木公売物件箇所位置図

(所在: 田辺市本宮町 大塔山国有林 115と林小班)

縮尺1:20000



森の巨人たち百選
「弘法杉」(大塔山114ワ林小班)
紀伊半島の自然100選
「大塔溪谷, 法師山地区」(大塔山110~118,
大杉小屋1104~1106, 黒蔵谷1107~1111)
「静閑瀨, 宝龍滝地区」(大倉畑山1146~1153)

11・1146-1153 管理署 60.0km(車)120分 本宮(森)・本宮(治)

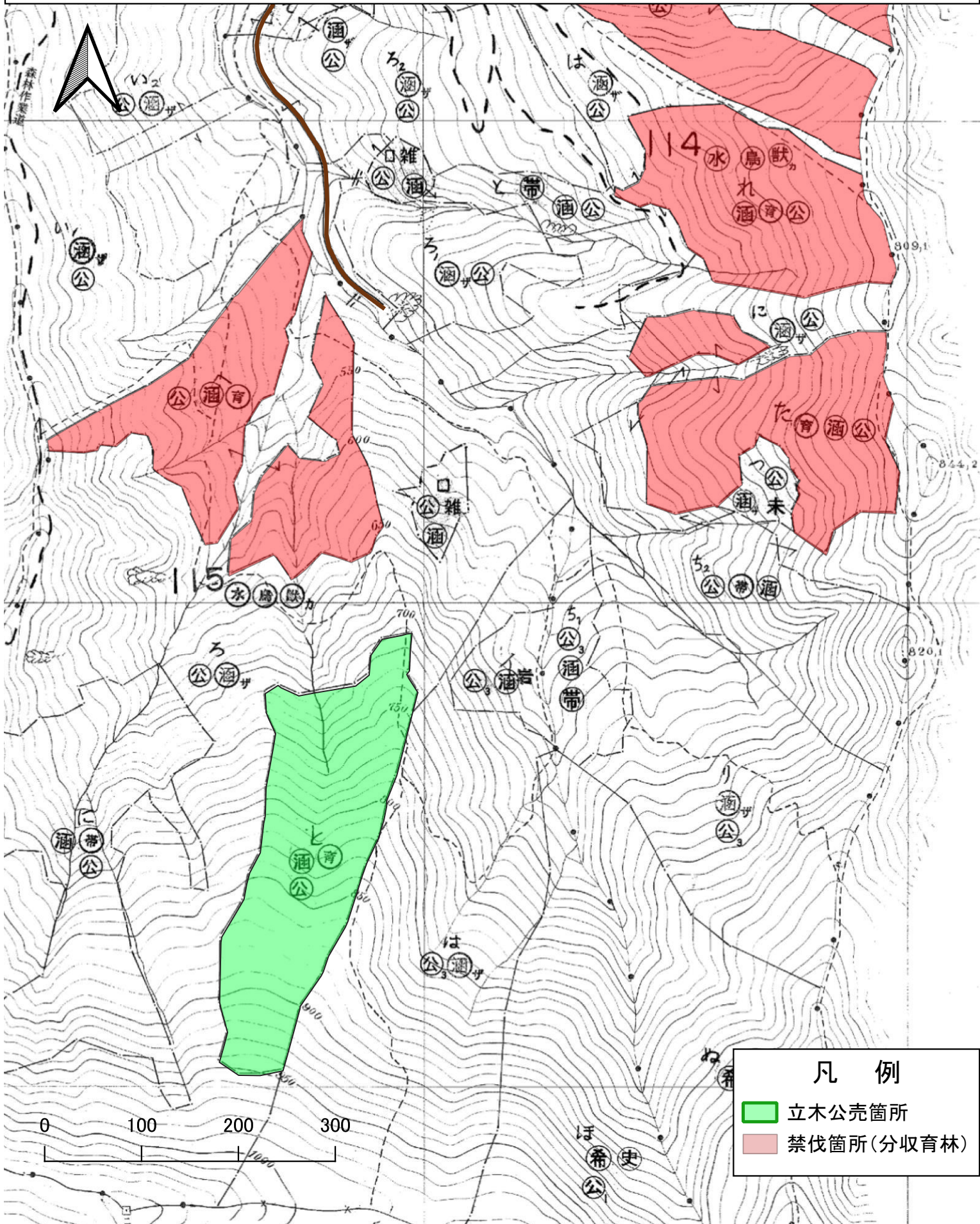
凡例

- 立木公売箇所
- 禁伐箇所(分収育林)

立木5号物件 立木公売物件箇所位置図

(所在: 田辺市本宮町 大塔山国有林115と林小班)

縮尺1:5000



立木 5号 林内写真
(大塔山国有林 115 と林小班)

スギ



物件明細表

売払番号	国有林名	林小班	林齡	面積 (ha)	樹種	品質	本数 (本)	数量 (m ³)	備考
立木 5号	大塔山	115ㇿ	63	4.70	スギ	正常	4,178	2,307.78	皆伐
						根曲	1,154	498.23	
						低質	166	126.41	
						小計	5,498	2,932.42	
					ヒノキ	正常	1	0.05	
						根曲			
					小計	1	0.05		
					小班計	5,499	2,932.47		
立木 5号 合計				4.70	総計	5,499	2,932.47		

樹 材 種 別 一 覧 表

復命書番号 : 04 - 109
林班 : 115森林事務所 : 本宮森林事務所
小班 : と国有林名 : 大塔山
伐区 :

樹 種 名	材 種 分 区	生 被 別	態 様 分 区	品 質 分 区	胸 高 直 径	樹 高	本 数	幹 材 積	平 均 単 木 材 積	控 除 有 無
スギ山陽	一般材	生立木		正常木	12	11	1	0.06	0.060	無
					14	12	10	0.90	0.090	無
					16	13	39	5.07	0.130	無
					18	14	96	16.32	0.170	無
					20	15	202	44.44	0.220	無
					22	15	335	90.45	0.270	無
					24	16	459	151.47	0.330	無
					26	17	560	229.60	0.410	無
					28	17	581	273.07	0.470	無
					30	18	505	287.85	0.570	無
					32	19	414	277.38	0.670	無
					34	19	336	252.00	0.750	無
					36	20	241	212.08	0.880	無
					38	20	159	154.23	0.970	無
					40	21	106	117.66	1.110	無
					42	22	66	84.48	1.280	無
					44	23	34	49.30	1.450	無
					46	24	17	27.88	1.640	無
					48	25	8	14.80	1.850	無
					50	25	4	7.96	1.990	無
					52	25	3	6.42	2.140	無
					54	24	1	2.20	2.200	無
					56	22	1	2.16	2.160	無
				品質計			4,178	2,307.78		
				根曲木	12	11	1	0.06	0.060	無
					14	12	4	0.36	0.090	無
					16	13	23	2.99	0.130	無
					18	14	71	12.07	0.170	無
					20	15	129	28.38	0.220	無
					22	15	163	44.01	0.270	無
					24	16	170	56.10	0.330	無
					26	17	156	63.96	0.410	無
					28	17	135	63.45	0.470	無
					30	18	106	60.42	0.570	無
					32	19	74	49.58	0.670	無

* 態様計の胸高直径、樹高は、平均胸高直径、平均樹高である。

樹 材 種 別 一 覧 表

復命書番号 : 04 - 109
林班 : 115森林事務所 : 本宮森林事務所
小班 : と国有林名 : 大塔山
伐区 :

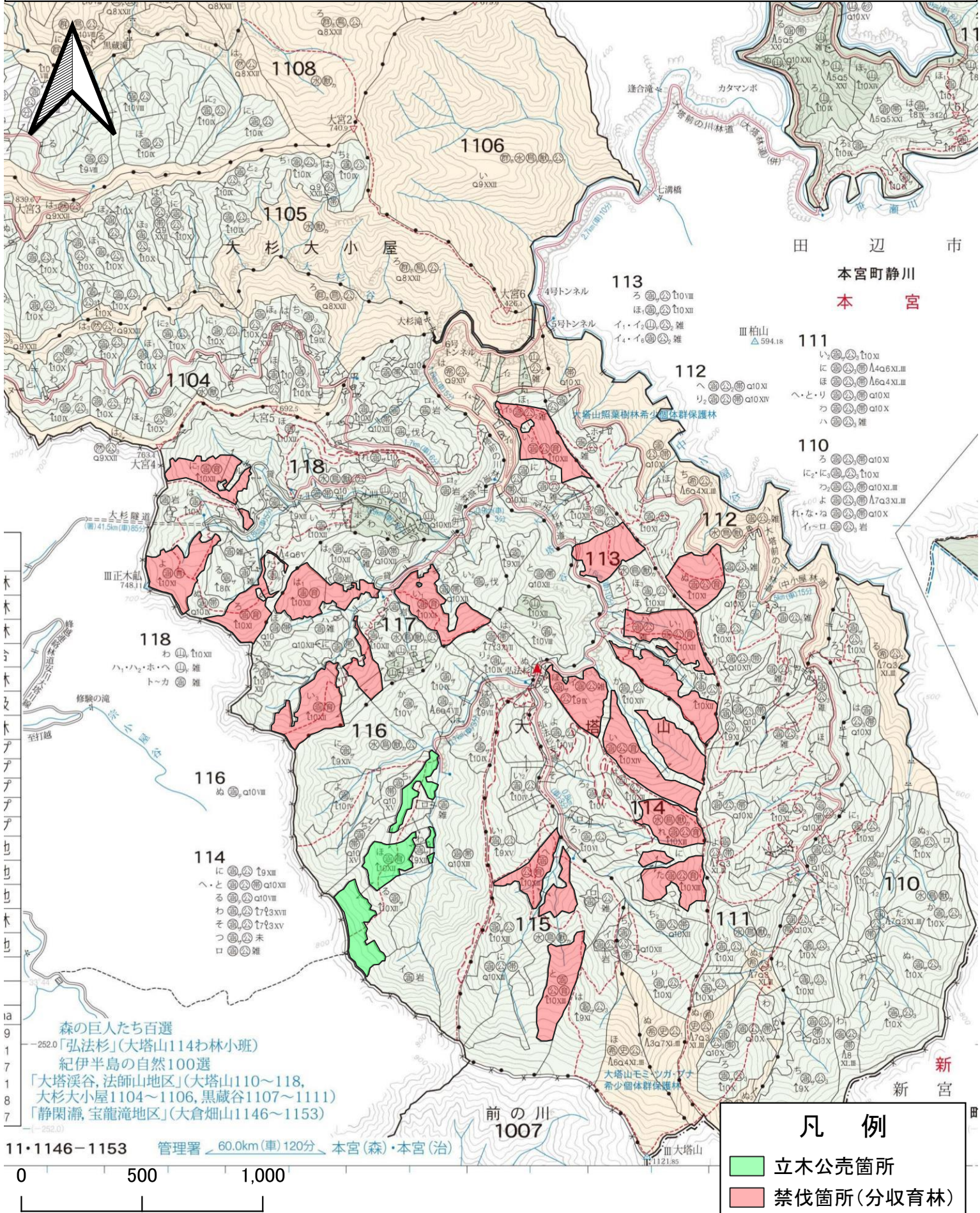
樹 種 名	材 種 分	生 被 別	態 様 分	品 質 分	胸 高 直 径	樹 高	本 数	幹 材 積	平 均 単 木 材 積	控 除 有 無
スギ山陽	一般材	生立木		根曲木	34	19	47	35.25	0.750	無
					36	20	28	24.64	0.880	無
					38	20	16	15.52	0.970	無
					40	21	13	14.43	1.110	無
					42	22	7	8.96	1.280	無
					44	23	4	5.80	1.450	無
					46	24	4	6.56	1.640	無
					48	25	2	3.70	1.850	無
					50	25	1	1.99	1.990	無
				品質計			1,154	498.23		
			態様計		28	17	5,332	2,806.01		
		生被計					5,332	2,806.01		
	材種計						5,332	2,806.01		
	低質材	生立木		低質	14	12	1	0.09	0.090	無
					16	13	1	0.13	0.130	無
					18	14	2	0.34	0.170	無
					20	15	4	0.88	0.220	無
					22	15	6	1.62	0.270	無
					24	16	11	3.63	0.330	無
					26	17	14	5.74	0.410	無
					28	17	15	7.05	0.470	無
					30	18	18	10.26	0.570	無
					32	19	19	12.73	0.670	無
					34	19	16	12.00	0.750	無
					36	20	14	12.32	0.880	無
					38	20	10	9.70	0.970	無
					40	21	10	11.10	1.110	無
					42	22	9	11.52	1.280	無
					44	23	7	10.15	1.450	無
					46	24	3	4.92	1.640	無
					48	25	2	3.70	1.850	無
					50	25	2	3.98	1.990	無
					56	23	1	2.25	2.250	無
					58	22	1	2.30	2.300	無
				品質計			166	126.41		

* 態様計の胸高直径、樹高は、平均胸高直径、平均樹高である。

立木6号物件 立木公売物件箇所位置図

(所在: 田辺市本宮町 大塔山国有林 116ほ林小班)

縮尺1:20000



森の巨人たち百選
「弘法杉」(大塔山114ほ林小班)
紀伊半島の自然100選
「大塔渓谷, 法師山地区」(大塔山110~118,
大杉大小屋1104~1106, 黒蔵谷1107~1111)
「静閑瀨, 宝龍滝地区」(大倉畑山1146~1153)

11・1146-1153 管理署 60.0km(車)120分 本宮(森)・本宮(治)

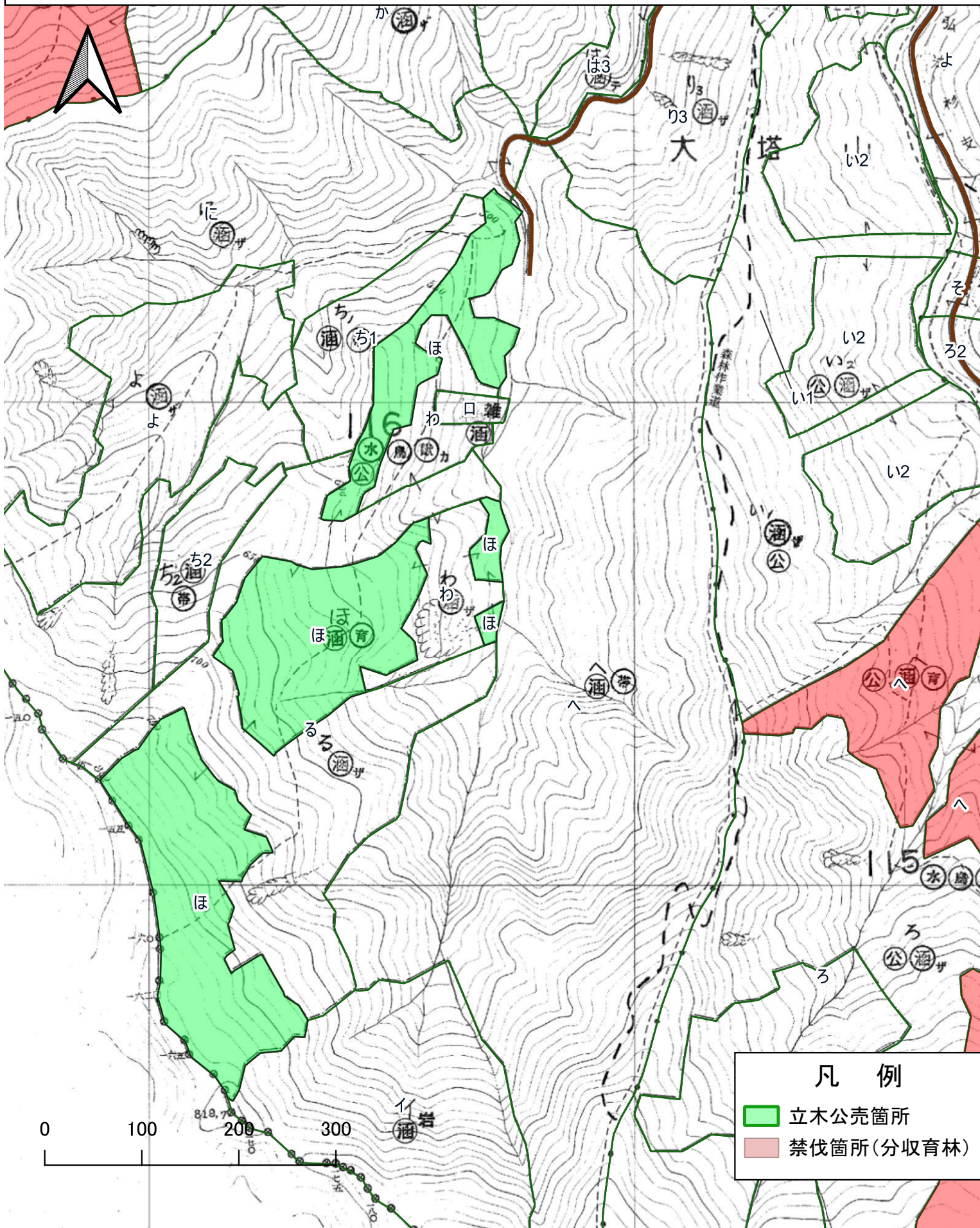
凡例

- 立木公売箇所
- 禁伐箇所(分収育林)

立木6号物件 立木公売物件箇所位置図

(所在: 田辺市本宮町 大塔山国有林116ほ林小班)

縮尺1:5000



凡 例	
	立木公売箇所
	禁伐箇所(分収育林)

立木 6号 林内写真
(大塔山国有林 1 1 6 ほ林小班)

スギ



物件明細表

売払番号	国有林名	林小班	林齢	面積 (ha)	樹種	品質	本数 (本)		備考				
立木 6号	大塔山	116号	62	9.07	スギ	正常	8,277	4,864.90	皆伐				
						根曲	1,706	667.35					
						低質	529	368.20					
						小計	10,512	5,900.45					
					ヒノキ	正常	79	15.84					
						根曲	13	1.48					
						低質	5	0.92					
						小計	97	18.24					
					他L	正常							
						低質	1	0.73					
						小計	1	0.73					
										小班計		10,610	5,919.42
立木 6号 合計				9.07	総計		10,610	5,919.42					

樹 材 種 別 一 覧 表

復命書番号 : 04 - 110
林班 : 116森林事務所 : 本宮森林事務所
小班 : ほ国有林名 : 大塔山
伐区 :

樹 種 名	材 種 分	生 被 別	態 様 分	品 質 分	胸 高 直 径	樹 高	本 数	幹 材 積	平 均 単 木 材 積	控 除 有 無
スギ山陽	一般材	生立木		正常木	10	11	10	0.50	0.050	無
					12	12	30	2.10	0.070	無
					14	13	99	9.90	0.100	無
					16	15	256	38.40	0.150	無
					18	16	383	76.60	0.200	無
					20	17	583	145.75	0.250	無
					22	18	753	240.96	0.320	無
					24	18	915	347.70	0.380	無
					26	19	1,026	471.96	0.460	無
					28	20	836	459.80	0.550	無
					30	20	836	526.68	0.630	無
					32	21	679	502.46	0.740	無
					34	21	532	441.56	0.830	無
					36	22	430	412.80	0.960	無
					38	22	312	330.72	1.060	無
					40	23	211	257.42	1.220	無
					42	23	159	211.47	1.330	無
					44	23	93	134.85	1.450	無
					46	24	56	91.84	1.640	無
					48	24	28	49.56	1.770	無
					50	25	23	45.77	1.990	無
					52	26	14	31.08	2.220	無
					54	26	5	11.90	2.380	無
					56	26	2	5.10	2.550	無
					58	26	2	5.42	2.710	無
					60	27	2	6.00	3.000	無
					62	28	2	6.60	3.300	無
				品質計			8,277	4,864.90		
				根曲木	10	11	6	0.30	0.050	無
					12	12	25	1.75	0.070	無
					14	13	74	7.40	0.100	無
					16	15	138	20.70	0.150	無
					18	16	199	39.80	0.200	無
					20	17	216	54.00	0.250	無
					22	18	230	73.60	0.320	無

* 態様計の胸高直径、樹高は、平均胸高直径、平均樹高である。

樹 材 種 別 一 覧 表

復命書番号 : 04 - 110
林班 : 116森林事務所 : 本宮森林事務所
小班 : ほ国有林名 : 大塔山
伐区 :

樹 種 名	材 種 分	生 被 別	態 様 分	品 質 分	胸 高 直 径	樹 高	本 数	幹 材 積	平 均 木 材 積	控 除 有 無
スギ山陽	一般材	生立木		根曲木	24	18	205	77.90	0.380	無
					26	19	178	81.88	0.460	無
					28	20	153	84.15	0.550	無
					30	20	102	64.26	0.630	無
					32	21	65	48.10	0.740	無
					34	21	43	35.69	0.830	無
					36	22	37	35.52	0.960	無
					38	22	17	18.02	1.060	無
					40	23	8	9.76	1.220	無
					42	23	7	9.31	1.330	無
					44	23	1	1.45	1.450	無
					48	24	1	1.77	1.770	無
					50	25	1	1.99	1.990	無
				品質計			1,706	667.35		
			態様計		28	19	9,983	5,532.25		
		生被計					9,983	5,532.25		
	材種計						9,983	5,532.25		
	低質材	生立木		低質	12	12	2	0.14	0.070	無
					14	13	3	0.30	0.100	無
					16	15	8	1.20	0.150	無
					18	16	17	3.40	0.200	無
					20	17	27	6.75	0.250	無
					22	18	39	12.48	0.320	無
					24	18	49	18.62	0.380	無
					26	19	41	18.86	0.460	無
					28	20	60	33.00	0.550	無
					30	20	60	37.80	0.630	無
					32	21	49	36.26	0.740	無
					34	21	48	39.84	0.830	無
					36	22	37	35.52	0.960	無
					38	22	20	21.20	1.060	無
					40	23	20	24.40	1.220	無
					42	23	18	23.94	1.330	無
					44	23	12	17.40	1.450	無
					46	24	6	9.84	1.640	無

* 態様計の胸高直径、樹高は、平均胸高直径、平均樹高である。

樹 材 種 別 一 覧 表

復命書番号 : 04 - 110
林班 : 116森林事務所 : 本宮森林事務所
小班 : ほ国有林名 : 大塔山
伐区 :

樹 種 名	材 種 区 分	生 被 別	態 様 区 分	品 質 区 分	胸 高 直 径	樹 高	本 数	幹 材 積	平 均 単 木 材 積	控 除 有 無
スギ山陽	低質材	生立木		低質	48	24	4	7.08	1.770	無
					50	25	2	3.98	1.990	無
					52	26	5	11.10	2.220	無
					54	26	1	2.38	2.380	無
					58	26	1	2.71	2.710	無
				品質計			529	368.20		
			態様計		30	20	529	368.20		
		生被計					529	368.20		
	材種計						529	368.20		
- 樹種計 -							10,512	5,900.45		
ヒノキ	一般材	生立木		正常木	10	10	3	0.12	0.040	無
					12	9	1	0.05	0.050	無
					12	10	2	0.12	0.060	無
					12	12	3	0.21	0.070	無
					14	7	1	0.05	0.050	無
					14	8	3	0.18	0.060	無
					14	9	1	0.07	0.070	無
					14	10	2	0.16	0.080	無
					14	11	2	0.18	0.090	無
					14	12	1	0.10	0.100	無
					16	7	2	0.14	0.070	無
					16	10	2	0.20	0.100	無
					16	11	3	0.33	0.110	無
					16	12	4	0.48	0.120	無
					16	13	1	0.14	0.140	無
					18	11	1	0.14	0.140	無
					18	12	7	1.05	0.150	無
					18	13	1	0.17	0.170	無
					18	14	1	0.18	0.180	無
					20	11	1	0.17	0.170	無
					20	12	2	0.38	0.190	無
					20	13	3	0.60	0.200	無
					20	15	1	0.24	0.240	無
					22	12	1	0.22	0.220	無
					22	13	7	1.68	0.240	無

* 態様計の胸高直径、樹高は、平均胸高直径、平均樹高である。

樹 材 種 別 一 覧 表

復命書番号 : 04 - 110
林班 : 116森林事務所 : 本宮森林事務所
小班 : ほ国有林名 : 大塔山
伐区 :

樹種名	材種分	生被別	態様分	品質分	胸高直径	樹高	本数	幹材積	平均木材積	控除有無
ヒノキ	一般材	生立木		正常木	22	14	3	0.78	0.260	無
					24	13	7	2.03	0.290	無
					24	14	2	0.62	0.310	無
					26	12	1	0.30	0.300	無
					26	14	2	0.72	0.360	無
					26	15	1	0.39	0.390	無
					28	13	1	0.38	0.380	無
					28	14	2	0.82	0.410	無
					30	14	1	0.47	0.470	無
					32	15	1	0.57	0.570	無
					36	15	2	1.40	0.700	無
				品質計			79	15.84		
				根曲木	10	8	1	0.03	0.030	無
					10	10	1	0.04	0.040	無
					10	12	1	0.05	0.050	無
					12	7	1	0.04	0.040	無
					12	10	2	0.12	0.060	無
					14	8	1	0.06	0.060	無
					16	12	2	0.24	0.120	無
					16	13	1	0.14	0.140	無
					22	13	1	0.24	0.240	無
					22	14	1	0.26	0.260	無
					24	12	1	0.26	0.260	無
				品質計			13	1.48		
			態様計		18	12	92	17.32		
		生被計					92	17.32		
	材種計						92	17.32		
	低質材	生立木		低質	10	10	1	0.04	0.040	無
					12	12	1	0.07	0.070	無
					16	11	1	0.11	0.110	無
					20	13	1	0.20	0.200	無
					30	15	1	0.50	0.500	無
				品質計			5	0.92		
			態様計		18	12	5	0.92		
		生被計					5	0.92		

* 態様計の胸高直径、樹高は、平均胸高直径、平均樹高である。

樹 材 種 別 一 覧 表

復命書番号： 04 - 110
林班： 116

森林事務所： 本宮森林事務所
小班： ほ

国有林名： 大塔山
伐区：

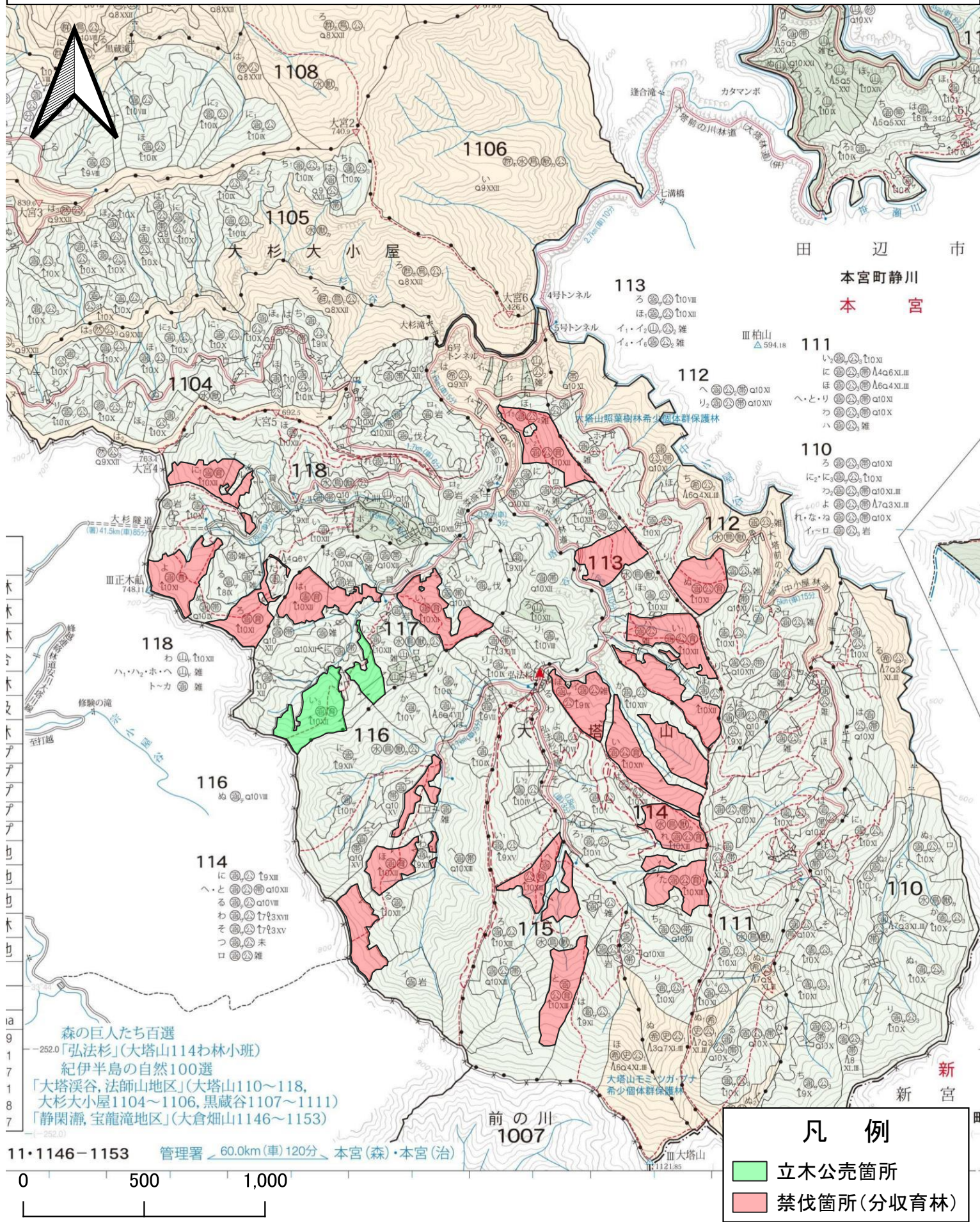
樹種名	材種区分	生被別	態様区分	品質区分	胸高直径	樹高	本数	幹材積	平均単木材積	控除有無
ヒノキ	材種計						5	0.92		
- 樹種計 -							97	18.24		
- N 計 -							10,609	5,918.69		
他L	低質材	生立木		低質	40	15	1	0.73	0.730	無
				品質計			1	0.73		
			態様計		40	15	1	0.73		
		生被計					1	0.73		
	材種計						1	0.73		
- 樹種計 -							1	0.73		
- L 計 -							1	0.73		
- 合計 -							10,610	5,919.42		

* 態様計の胸高直径、樹高は、平均胸高直径、平均樹高である。

立木7号物件 立木公売物件箇所位置図

(所在: 田辺市本宮町 大塔山国有林 117い3林小班)

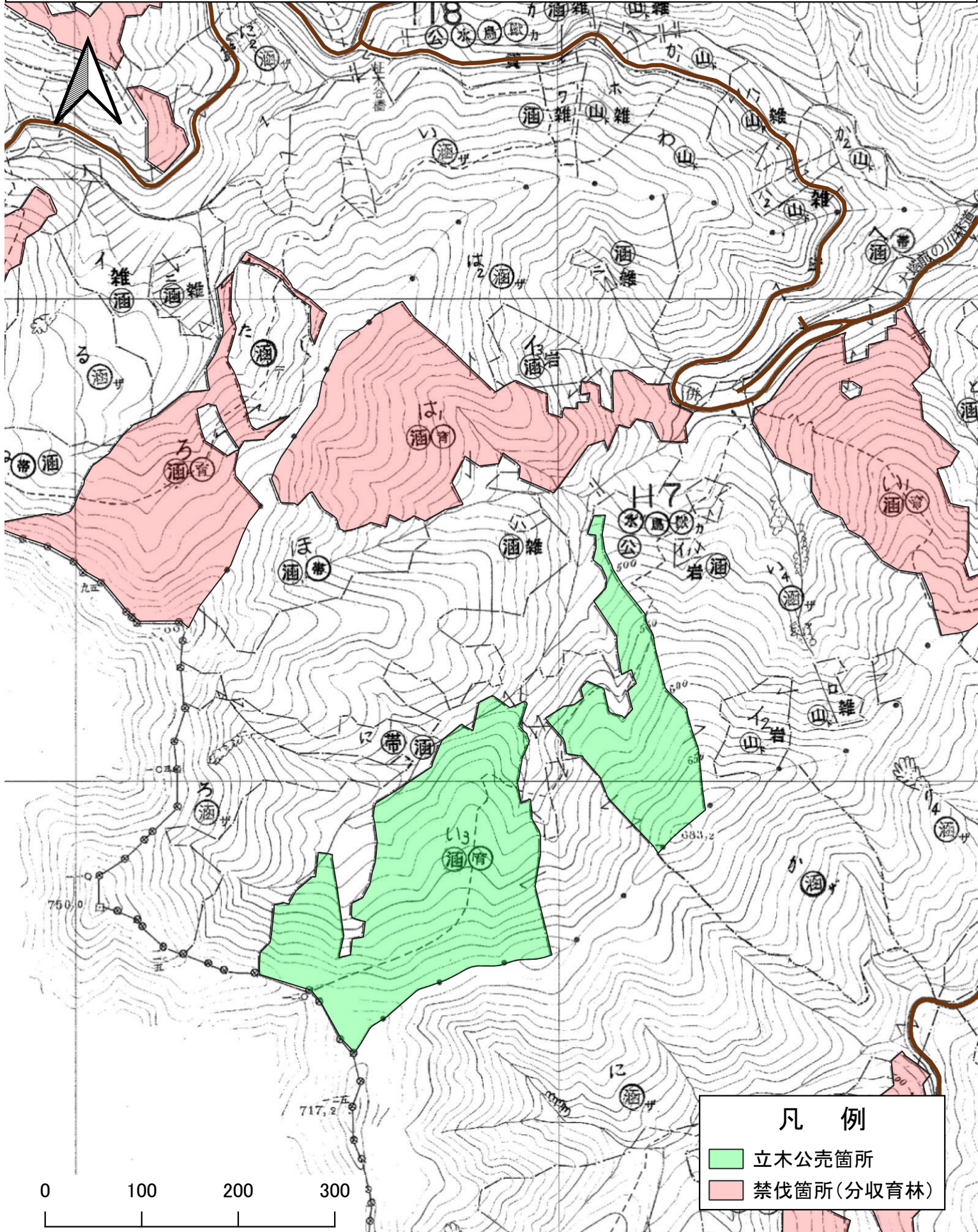
縮尺1:20000



立木7号物件 立木公売物件箇所位置図

(所在: 田辺市本宮町 大塔山国有林117い3林小班)

縮尺1:5000



立木7号 林内写真
(大塔山国有林 117い3 林小班)

スギ



ヒノキ



物件明細表

売払番号	国有林名	林小班	林齢	面積 (ha)	樹種	品質	本数 (本)	数量 (m ³)	備考
立木 号	大塔山	11713	58	7.42	スギ	正常	4,343	2,626.49	皆伐
						根曲	1,252	568.22	
						低質	176	79.34	
						小計	5,771	3,274.05	
					ヒノキ	正常	2,879	984.02	
						根曲	1,303	370.42	
						低質	49	14.43	
						小計	4,231	1,368.87	
					コウヤマキ	正常	2	0.57	
						根曲			
					小計	2	0.57		
					小班計	10,004	4,643.49		
立木 号 合 計				7.42	総計		10,004	4,643.49	

樹 材 種 別 一 覧 表

復命書番号 : 05 - 216
林班 : 117森林事務所 : 本宮森林事務所
小班 : い 3国有林名 : 大塔山
伐区 :

樹 種 名	材 種 分	生 被 別	態 様 分	品 質 分	胸 高 直 径	樹 高	本 数	幹 材 積	平 均 単 木 材 積	控 除 有 無
スギ山陽	一般材	生立木		正常木	8	7	1	0.02	0.020	無
					10	8	1	0.03	0.030	無
					12	9	6	0.30	0.050	無
					14	11	42	3.78	0.090	無
					16	14	124	17.36	0.140	無
					18	17	201	42.21	0.210	無
					20	20	426	127.80	0.300	無
					22	20	496	178.56	0.360	無
					24	21	547	240.68	0.440	無
					26	23	581	319.55	0.550	無
					28	24	475	313.50	0.660	無
					30	24	448	336.00	0.750	無
					32	24	310	263.50	0.850	無
					34	24	239	224.66	0.940	無
					36	24	173	181.65	1.050	無
					38	24	78	90.48	1.160	無
					40	24	80	101.60	1.270	無
					42	24	36	50.04	1.390	無
					44	24	34	51.34	1.510	無
					46	24	22	36.08	1.640	無
					48	25	10	18.50	1.850	無
					50	26	5	10.35	2.070	無
					52	26	5	11.10	2.220	無
					54	26	2	4.76	2.380	無
					56	27	1	2.64	2.640	無
				品質計			4,343	2,626.49		
				根曲木	12	9	4	0.20	0.050	無
					14	11	31	2.79	0.090	無
					16	14	82	11.48	0.140	無
					18	17	127	26.67	0.210	無
					20	20	217	65.10	0.300	無
					22	20	183	65.88	0.360	無
					24	21	171	75.24	0.440	無
					26	23	135	74.25	0.550	無
					28	24	103	67.98	0.660	無

* 態様計の胸高直径、樹高は、平均胸高直径、平均樹高である。

樹 材 種 別 一 覧 表

復命書番号 : 05 - 216
林班 : 117森林事務所 : 本宮森林事務所
小班 : い 3国有林名 : 大塔山
伐区 :

樹 種 名	材 種 分	生 被 別	態 様 分	品 質 分	胸 高 直 径	樹 高	本 数	幹 材 積	平 均 木 材 積	控 除 有 無
スギ山陽	一般材	生立木		根曲木	30	24	80	60.00	0.750	無
					32	24	48	40.80	0.850	無
					34	24	23	21.62	0.940	無
					36	24	22	23.10	1.050	無
					38	24	13	15.08	1.160	無
					40	24	8	10.16	1.270	無
					42	24	2	2.78	1.390	無
					44	24	2	3.02	1.510	無
					50	26	1	2.07	2.070	無
				品質計			1,252	568.22		
			態様計		26	22	5,595	3,194.71		
		生被計					5,595	3,194.71		
	材種計						5,595	3,194.71		
	低質材	生立木		低質	12	9	5	0.25	0.050	無
					14	11	7	0.63	0.090	無
					16	14	16	2.24	0.140	無
					18	17	16	3.36	0.210	無
					20	20	29	8.70	0.300	無
					22	20	21	7.56	0.360	無
					24	21	23	10.12	0.440	無
					26	23	20	11.00	0.550	無
					28	24	11	7.26	0.660	無
					30	24	8	6.00	0.750	無
					32	24	6	5.10	0.850	無
					34	24	5	4.70	0.940	無
					36	24	2	2.10	1.050	無
					38	24	1	1.16	1.160	無
					40	24	3	3.81	1.270	無
					46	24	2	3.28	1.640	無
					50	26	1	2.07	2.070	無
				品質計			176	79.34		
			態様計		24	20	176	79.34		
		生被計					176	79.34		
	材種計						176	79.34		
- 樹種計 -							5,771	3,274.05		

* 態様計の胸高直径、樹高は、平均胸高直径、平均樹高である。

樹 材 種 別 一 覧 表

復命書番号 : 05 - 216
林班 : 117森林事務所 : 本宮森林事務所
小班 : い 3国有林名 : 大塔山
伐区 :

樹 種 名	材 種 区 分	生 被 別	態 様 区 分	品 質 区 分	胸 高 直 径	樹 高	本 数	幹 材 積	平 均 単 木 材 積	控 除 有 無
ヒノキ	一般材	生立木		正常木	8	7	1	0.02	0.020	無
					10	8	2	0.06	0.030	無
					12	9	17	0.85	0.050	無
					14	10	52	4.16	0.080	無
					16	12	141	16.92	0.120	無
					18	12	220	33.00	0.150	無
					20	13	377	75.40	0.200	無
					22	14	445	115.70	0.260	無
					24	14	414	128.34	0.310	無
					26	14	385	138.60	0.360	無
					28	15	292	128.48	0.440	無
					30	15	222	111.00	0.500	無
					32	16	143	87.23	0.610	無
					34	17	77	56.21	0.730	無
					36	18	54	46.44	0.860	無
					38	19	19	19.19	1.010	無
					40	19	9	9.99	1.110	無
					42	19	6	7.26	1.210	無
					44	19	1	1.32	1.320	無
					46	25	1	1.94	1.940	無
					48	23	1	1.91	1.910	無
				品質計			2,879	984.02		
				根曲木	8	7	1	0.02	0.020	無
					10	8	7	0.21	0.030	無
					12	9	19	0.95	0.050	無
					14	10	55	4.40	0.080	無
					16	12	133	15.96	0.120	無
					18	12	183	27.45	0.150	無
					20	13	184	36.80	0.200	無
					22	14	166	43.16	0.260	無
					24	14	157	48.67	0.310	無
					26	14	129	46.44	0.360	無
					28	15	109	47.96	0.440	無
					30	15	81	40.50	0.500	無
					32	16	37	22.57	0.610	無

* 態様計の胸高直径、樹高は、平均胸高直径、平均樹高である。

樹 材 種 別 一 覧 表

復命書番号 : 05 - 216
林班 : 117森林事務所 : 本宮森林事務所
小班 : い 3国有林名 : 大塔山
伐区 :

樹種名	材種区分	生被別	態様区分	品質区分	胸高直径	樹高	本数	幹材積	平均単木材積	控除有無
ヒノキ	一般材	生立木		根曲木	34	17	21	15.33	0.730	無
					36	18	12	10.32	0.860	無
					38	19	4	4.04	1.010	無
					40	19	2	2.22	1.110	無
					42	19	2	2.42	1.210	無
					50	12	1	1.00	1.000	無
				品質計			1,303	370.42		
			態様計		24	14	4,182	1,354.44		
		生被計					4,182	1,354.44		
	材種計						4,182	1,354.44		
	低質材	生立木		低質	10	8	2	0.06	0.030	無
					12	9	2	0.10	0.050	無
					14	10	4	0.32	0.080	無
					16	12	3	0.36	0.120	無
					18	12	3	0.45	0.150	無
					20	13	3	0.60	0.200	無
					22	14	9	2.34	0.260	無
					24	14	5	1.55	0.310	無
					26	14	7	2.52	0.360	無
					28	15	3	1.32	0.440	無
					30	15	4	2.00	0.500	無
					32	16	2	1.22	0.610	無
					34	17	1	0.73	0.730	無
					36	18	1	0.86	0.860	無
				品質計			49	14.43		
			態様計		22	13	49	14.43		
		生被計					49	14.43		
	材種計						49	14.43		
- 樹種計 -							4,231	1,368.87		
コウヤマキ	一般材	生立木		正常木	20	12	1	0.19	0.190	無
					30	12	1	0.38	0.380	無
				品質計			2	0.57		
			態様計		24	12	2	0.57		
		生被計					2	0.57		
	材種計						2	0.57		

* 態様計の胸高直径、樹高は、平均胸高直径、平均樹高である。

