



## カタクリ<sup>じゃくち</sup>：寂地国有林（山口県）

トピックス：木材の利用と安定供給について

ニュース：局長挨拶、広島森林管理署、鳥取森林管理署、山口森林管理事務所、  
広島北部森林管理署、岡山森林管理署、福井森林管理署

お知らせ：森林のギャラリーほか

花草木：クチナシ

我が署のスタッフ：鳥取森林管理署

森林事務所紹介：岩国森林事務所（山口森林管理事務所）

国有林最前線：京都大阪森林管理事務所



# 木材の利用と安定供給について

## 【資源活用課】

近畿中国森林管理局では、地域の木材需要者からの国有林への期待に応え、木材を国有林から安定的に供給できるよう計画的な販売に取り組んでいます。

木材の販売方法は、大きく2つの方法があります。1つは、山に樹木が生えたままの状態の販売を行う「立木販売」で、もう一つは、樹木を伐って丸太に加工して販売を行う「素材販売」です。

○立木販売は、購入者が一定の期間内（3か年以内）に伐採・丸太の生産、販売を行うので市況価格の動向に応じて木材を販売できることがメリットです。



立木販売：ヒノキ人工林

○素材販売は、間伐等の森林整備等で伐採した樹木を丸太に加工してから販売するものです。

素材販売には、丸太を山の土場等で製材工場等に直接販売するシステム販売や原木市場へ輸送してセリにかけて売る委託販売などの方法があります。



システム販売：山土場での販売状況

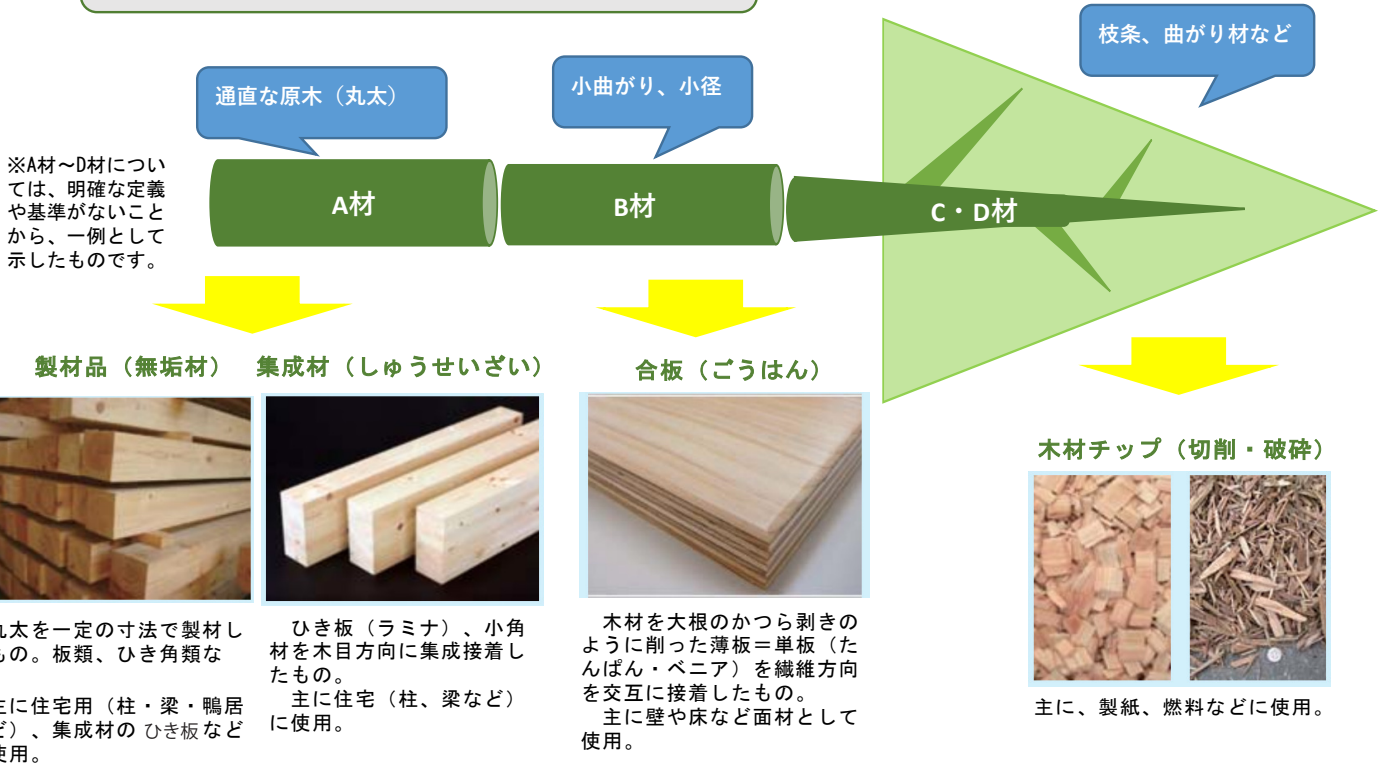


委託販売：原木市場での販売状況

貴重な資源である木材は、余すことなくフルに活用することが大切です。

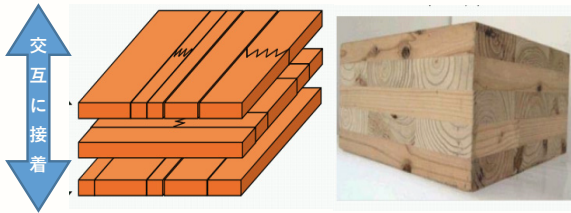
以下は木材がどのように使われるかの一例となります。

# 木材のフル活用が大事!



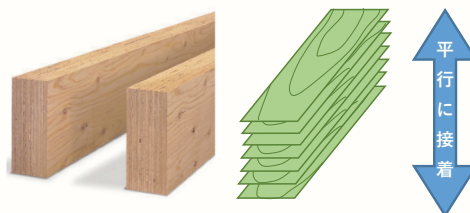
中高層建築物にも対応!

## CLT (Cross Laminated Timber) (直交集成板)



ひき板 (ラミナ) を繊維方向が直交するよう接着したもの。  
壁や柱など用途が広い。

## LVL (Laminated Veneer Lumber) (単板積層材)



単板を繊維方向に平行に積層接着したもの。  
柱や梁などに使用。生産性が高い。

### 「豆知識」

治山現場などで使われる「コンパネ」は正式名称「コンクリート用型枠用合板」→コンクリート打設用パネル材を略した言い方です。



ニュース

近畿中国森林管理局長着任の挨拶

【総務課】

6月22日付けで近畿中国森林管理局長に就任いたしました。前職では独立行政法人農業者年金基金の監事を2年間努めていました。林野行政の



國井新局長

経験は平成28年4月から1年間森林整備センターで民有林の水源林造成事業に携わった程度ですが、以前から国有林関係業務に関心があったため、今回その機会が与えられたことをうれしく思っております。

管内の14府県に所在する国有林の管理運営を行うに当たり、今後とも地域の皆様の御理解と御協力をいただけるよう努めてまいります。

どうぞよろしくお願いいたします。



局長から職員への訓示

【近畿中国森林管理局長】

氏名：國井 聡（くにい さとし）

出身地：静岡県

最終学歴：平成元年3月 東京大学法学部卒業

（略歴）

平成元年4月 農林水産省入省（1種・法律）

平成26年7月 水産庁資源管理部国際課長

平成28年4月 国立研究開発法人森林総合研究所森林整備センター総括審議役

平成29年4月 東北農政局次長

平成30年6月 株式会社日本政策金融公庫特別参与

令和3年7月 独立行政法人農業者年金基金監事

令和5年6月 現職

「ひろしま「山の日」県民の集い」の体験林業に協力しました。

【広島森林管理署】

6月4日（日）、広島県呉市川尻町にある野呂山高原（野路山国有林）で開催された『ひろしま「山の日」県民の集い』において実施された体験林業に協力しました。

新型コロナウイルスの流行により4年ぶりの開催と



開会式

なりましたが、爽やかな晴れ間の中、200人以上の方が参加されました。



体験林業の様子1

この体験林業は、新型コロナウイルスの流行以前から広島森林管理署が協力してきたところであり、今回は職員3名が参加し、除



体験林業の様子2

伐、間伐、下刈り体験活動のサポート役として協力しました。



ノコギリで木を伐るのに挑戦！

体験林業に参加した方々は、陽光の当たり具合を確認しながら間伐を行うなど、和気あいあいと作業に取り組んでいま

た。広島森林管理署では、今後もこうした森林での体験活動を様々な人に安全に楽しんでいただけるよう協力してまいります。



## 第17回 大山夏山開き祭 山頂祭神事に参加しました。

### 【鳥取森林管理署】

6月4日(日)、大山夏山開き祭 山頂祭神事に当署を代表して次長が参加しました。

神事の前夜には4年ぶりに「たいまつ行列」が行われ、辺りは幻想的な風景となりました。



たいまつ行列 (大神山神社の参道)



頂上付近からの眺望 (米子市方面)

### 山頂祭神事の

当日は天候が安定し、多くの登山客に囲まれながらの神事となりました。



登山中の様子

山を愛する県内外の皆様が、不安なく安全に登山を楽しんでいただけることを切に願い、玉串をささげ、登山者の安全を祈願いたしました。

また、大山の大自然の保全を脅かす病虫獣害の森林被害を最小限に抑える努力を続けてまいります。

## 令和5年度山口県地域林政連絡会議を開催しました。

### 【山口森林管理事務所】

5月30日(火)、山口森林管理事務所 会議室において、令和5年度山口県地域林政連絡会議を開催しました。



挨拶する山田森林整備課長 (近畿中国森林管理局)

この会議は、国有林野事業において、公益的重視の管理経営の一層の推進、林業の成長産業化に向けた貢献、地域振興への寄与、森林・林業の再生に向けて取組を進める中、国有林と民有林関係者と地域課題を共有し、一層の連携強化を図ることを目的として開催しているものです。

会議には、山口県、国立研究開発法人 森林研究・整備機構 森林整備センター 山口水源林整



会議の様子

備事務所、近畿中国森林管理局及び山口森林管理事務所からそれぞれ担当者が出席し、民・国それぞれの取組に関する情報提供と意見交換等を行いました。

情報提供では、近畿中国森林管理局及び山口森林管理事務所から「令和5年度の重点取組事項」等、山口県から「森林クレジット活用推進事業」等、山口水源林整備事務所から「育成複層林の計画的な実施」等について、それぞれから説明を受けました。

また、意見交換では、国有林で取り組んでいる立木販売と造林の混合契約等の仕組み、山口県で取り組んでいる発芽率の高いエリートツリーの種子の供給、エリートツリーのコンテナ苗による新たな生産技術の確立と普及等について意見が交されました。

最後に、各機関が引き続き地域林政の課題解決に向けて連携することを確認して会議を終了しました。



## 低密度植栽試験地の検証報告に係る 現地検討会を開催しました。

### 【広島北部森林管理署】

広島北部森林管理署では、6月8日（木）に少雨の中、広島森林管理署と合同で、県市町、森林組合など林業関係者、国有林職員の総勢 37 名が参加した「再造林の省力化に向けた低密度植栽試験地の検証報告に係る現地検討会」を篠原山国有林（広島県神石高原町）で開催しました。

現地検討会では、同国有林内にある低密度植栽試験地（ヒノキ 31 年生）の植栽密度別に設定した 1,500 本

現地検討会の開催の様子（篠原山国有林）



ヒノキ 1500 本 /ha 区



ヒノキ 1000 本 /ha 区

/ha、1,000 本 /ha、3,000 本 /ha 区の検証結果（途中経過）の報告、同試験地の調査検証の連携機関である広島県立総合技術研究所林業技術センターによる非破壊試験による試験木の強度性能の報告、広島森林管理署における新元重山国有林内（広島県福山市）に所在するスギ・ヒノキ低密度植栽試験地での取組の紹介を行い、民有林への普及に向けた課題等について意見交換を行いました。

広島北部森林管理署では、引き続き関係機関と連携・協力を行いながら、国有林での取組の紹介・林業課題等の意見交換を行う現地検討会等を開催し、民有林支援を進めてまいります。

## 村有林で 3 次元レーザースキャンシステムによる収穫調査を実施しました。

### 【岡山森林管理署】

新庄村が計画している村有林の立木販売（皆伐）の取組を支援するため、当署が 3 次元レーザースキャンシステム（以下「OWL」という。）による収穫調査の実演及び支援を行うこととなりました。

6 月 1 日（木）、新庄村の職員 2 名と、事前に設定した村有林内の標準地を OWL で立木調査を行いました。



OWL による調査

現地では、村職員に対し、OWL の使用方法の指導を行いつつ立木調査を行い、調査後は現場に持参したパソコンに調査データを取り込み、胸高直径や樹高、材積、立体画像等の測定結果について説明を行いました。

村の職員からは、OWL の活用状況や取得できるデータの内容、価格等について質問があり、とても関心を持たれた様子でした。

今後、最終的な調査データを新庄村へ情報提供することとしており、村が実施する標準地調査（輪尺による調査）のデータと比較検討等を行うこととしています。

岡山森林管理署では引き続き、市町村への技術的支援等に取り組むこととしています。



調査データの説明



## 今庄そばまつりに参加しました。

### 【福井森林管理署】

5月28日(日)、南越前町の国の重要伝統的建造物群保存地区に選定された今庄宿があるJR今庄駅周辺で「第36回今庄そばまつり」が開催されました。

町内のそば店や住民グループなど16のテントが出店され、今庄そばの食べ比べには長い行列ができ、用意さ



福井森林管理署のブースの様子

れていた計約1万900食を完売するほどの盛況ぶりでした。福井森林管理署は、「手作りの木製スマートボール」や「木工クラフト」などが体験できるブースで参加しました。スマートボールは未就学児から高校生まで多くの方に挑戦していただき、何度もチャレンジする方も



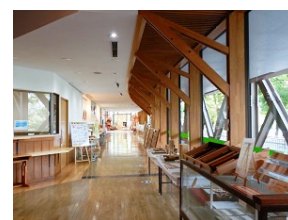
木工クラフトを体験する参加者

見受けられほど大人気でした。また、木工クラフトでは、ドングリや松ぼっくり等を使った個性的な作品が出来上がり、参加者は、作品を大事そうに持ち帰っていました。

福井森林管理署では、今後も地域のイベントへ積極的に参加し、国有林・林業のPRに努めていきます。

## お知らせ

### 森林のギャラリー (局庁舎1階)



#### 【技術普及課】

○7月6日(木)～8月2日(水)の展示は、近畿地方環境事務所、技術普及課、大阪みどりのトラスト協会です。ギャラリーの展示内容は下記の局ホームページでお知らせしています。

<http://www.rinya.maff.go.jp/kinki/policy/business/sitasimou/gallery/index.html>



#### 【和歌山森林管理署】

○「山の日」記念 第37回夏休み木工教室 アコーデオン型ラック作りを開催します。

<https://www.rinya.maff.go.jp/kinki/press/wakayama/230629.html>



#### 【技術普及課】

○令和5年度森林・林業交流研究発表会を開催します。参加者の応募方法等は下記の局ホームページをご覧ください。

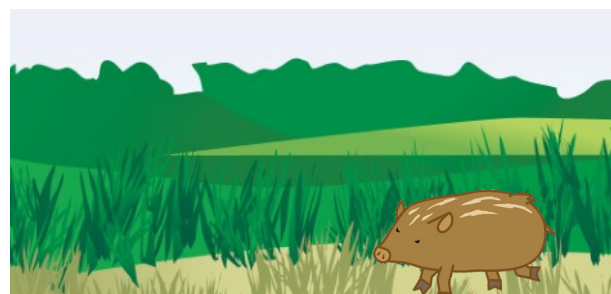
<https://www.rinya.maff.go.jp/kinki/koho/event/gijyutukaihatu/20170324.html>



#### 【総務課】

○令和5年度 近畿中国森林管理局職場体験プログラム 受け入れのお知らせ (夏期)

[https://www.rinya.maff.go.jp/kinki/soumu/ki\\_saiyou/20230628r5summer.html](https://www.rinya.maff.go.jp/kinki/soumu/ki_saiyou/20230628r5summer.html)



## 花草木

### 【クチナシ】

クチナシ（学名：Gardenia jasminoides）は、アカネ科クチナシ属の香りの良い花を咲かせることで有名な常緑低木です。公園等でも見られます。乾燥した果実は、生薬・漢方薬の原料や着色料など様々に利用されます。

和名のクチナシの語源には諸説があり、一つ目は果実が熟しても裂開しないためという説、二つ目は口がない実の意味から「口無し」という説、三つ目は上部に残る萼を口（クチ）、細かい種子のある果実を梨（ナシ）とし、クチのある梨の意味であるとする説、その他にへび（くちなわ）くらいしか食べない果実をつける木という意味からクチナシに変化したという説などがあります。

花の時期は初夏の6月から7月で、<sup>ようえき</sup>葉腋から短い柄を出し、一個ずつ芳香がある花を咲かせます。花の直径は5 - 8 cm で、<sup>がく</sup>萼、<sup>かかん</sup>花冠の基部が筒状で、先は大きく6裂または、5 - 7片に分かれます。花はふつう一重咲きです。八重咲きのものがあるようですが、実はならないそうです。開花当初は白色ですが、徐々に黄色がかかるように変化していきます。遠目にはすべて白に見えるのに近づくとくすんだ色になりかけたものが目につき少し残念に感じたりします。



クチナシの花（市内の公園）

「クチナシ」の花言葉は、「喜びを運ぶ」「優雅」「洗練」「とても幸せです」

## 我が署のスタッフ 鳥取森林管理署

阪本 健（さかもと たけし）（兵庫県新温泉町との交流人事）

### 【現在取り組んでいる仕事は？】

業務グループで資源活用（素材生産、販売業務等）の担当をしています。

現在は、生産事業の事業実行に伴う資料作成、事業着手の準備等を行っています。

これから本格的に事業が始まり、繁忙期を迎えることになるので、計画的に円滑に事業を進めていきたいです。

### 【職場の雰囲気は？】

職場が変わって慣れないことも多いですが、分からないことがあれば、周りの方が丁寧に教えてくださるので、過ごしやすい環境です。

### 【林野庁の魅力は？】

もともと山に入るのは好きなので、森林に携わる仕事ができる点が魅力だと思います。

また人事交流によって勤務しているので、国有林で培われてきた技術を習得し、役場に戻った際にも活用できるようにしたいです。



コンパス測量の様子



## 森林事務所紹介

### 岩国森林事務所（山口森林管理事務所）

森林官 井谷 大輔（いたに だいすけ）

岩国森林事務所は山口県岩国市錦見に所在し、山口県東部に位置する岩徳森林計画区のうち岩国市と周防大島町に所在する国有林 1,551ha 及び官行造林地 519ha を管轄しています。

当管内の北部に位置する「寂地<sup>じやくち</sup>国有林」「右谷<sup>みぎたに</sup>国有林」は中国山地から西南方向に延びる寂地山系の一角をなし、全域が「西中国山地国定公園」に指定されています。

このうち、島根県と広島県の境にある寂地山（1,337m）は山口県内の最高峰であり、山頂付近一帯は山口県におけるブナ・スギの希少な群落の保護を目的とした「寂地山<sup>じやくちさん</sup>ブナ・スギ希少<sup>じやくちさん</sup>個体群保護林」に設定され、豊かな森は訪れた人を楽しませています。



錦帯橋と城山国有林

北部の山岳地帯をその源流として流れる県最長の錦川は瀬戸内海に注いでおり、瀬戸内海には屋代島を初めとする大小の島々が点在しています。

錦川に架かる「錦帯橋」の借景となっている城山<sup>しろやま</sup>国有林は、「岩国自然休養林<sup>いわくに</sup>」にレクリエーションの森として、に設定されており、色々な文化遺産と樹木 210 種・草花 350 種・シダ類 100 種が確認されている照葉樹林は森林公園としての機能も高く、市街地に近接していることから、ハイキング、自然探索、生態観察などの場として若齢者から高齢者まで幅広くの人々が訪れ、岩国城や錦帯

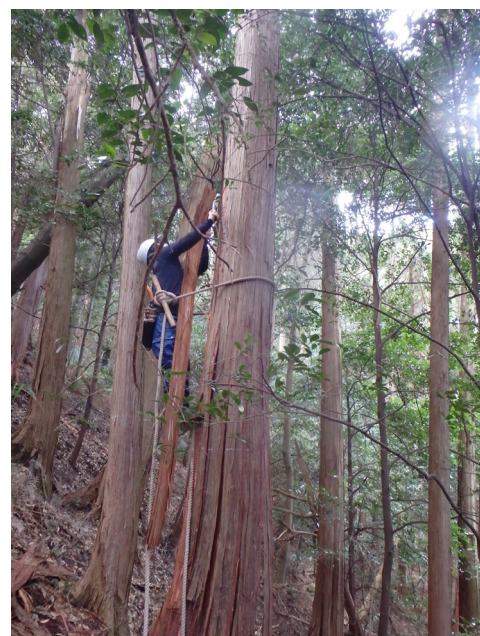
橋を含めた観光地として、広く利用されています。

また、城山国有林には平成 12 年に「檜皮<sup>ひわだ</sup>採取試験」の対象林分を設定しており、檜皮<sup>\*</sup>採取によるヒノキの成長及び材質への影響調査等を総合的に実施しながら、檜皮等の供給体制の確立に努めています。

※檜皮：屋根葺き手法の一つの檜皮葺に使われるヒノキの表皮のことです。檜皮葺は文化財を含む、神社仏閣などの古い建物の屋根で行われています。



カタクリの花（寂地国有林）



檜皮採取の様子



# シリーズ『国有林 最前線！』

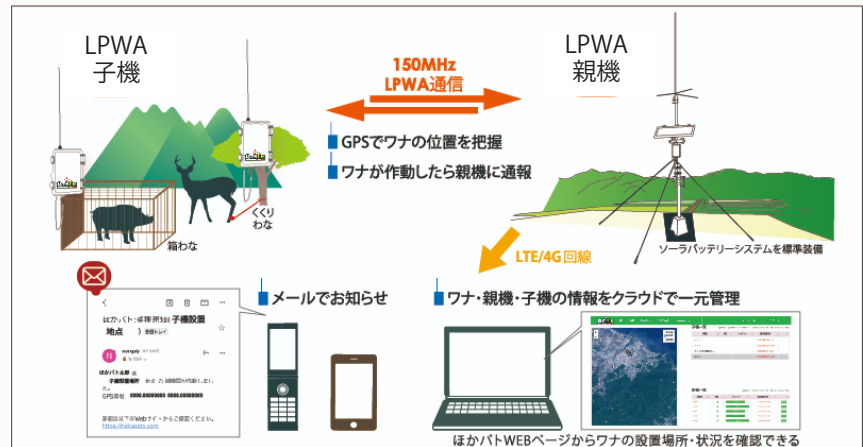
## 「地域と連携した有害鳥獣対策の推進」

### 京都大阪森林管理事務所

シカやイノシシ等の有害鳥獣による農林業への被害は全国的な課題となっています。

京都市内においても、近年農林業におけるシカ等の被害が問題となっており、京都市では、有害鳥獣捕獲の効率化を図るため、LPWA（低消費電力の長距離無線）を活用し、市内のほぼ全域をカバーする通信網を整備しています。

この装置は、獣が罠にかかるとメールにより捕獲通知が届く仕組みとなっており、限られた人員での猟友会の見回り活動の補助的な役割を果たしています。また、観光等で山と一般の人との距離が近い京都市内においては、早期に罠にかかった獣に対応できるという点でも重要な役割を果たしています。



しかし、これまで捕獲現場では通報装置の子機が不足していました。そのため、京都大阪森林管理事務所では、京都市との協定に基づき、令和4年度に通報装置の子機を貸し出したほか、国有林内に新たに親機を設置し電波状況を更に改善することにより、捕獲活動の効率化を支援しています。また、今後、国有林内及びその周辺地域における野生鳥獣による被害の発生を未然に防ぐため、京都市とさらなる連携のもと取り組んでいく予定となっています。

野生生物に土地の境界は関係ないため、有害鳥獣対策については、地域と連携した取り組みが重要となります。今後も関係市町村等と連携して、国有林や周辺地域の農林業被害の防止や、地域の安全・安心の確保にもつながるよう、引き続き取り組んでまいります。



LPWA 子機



LPWA 親機