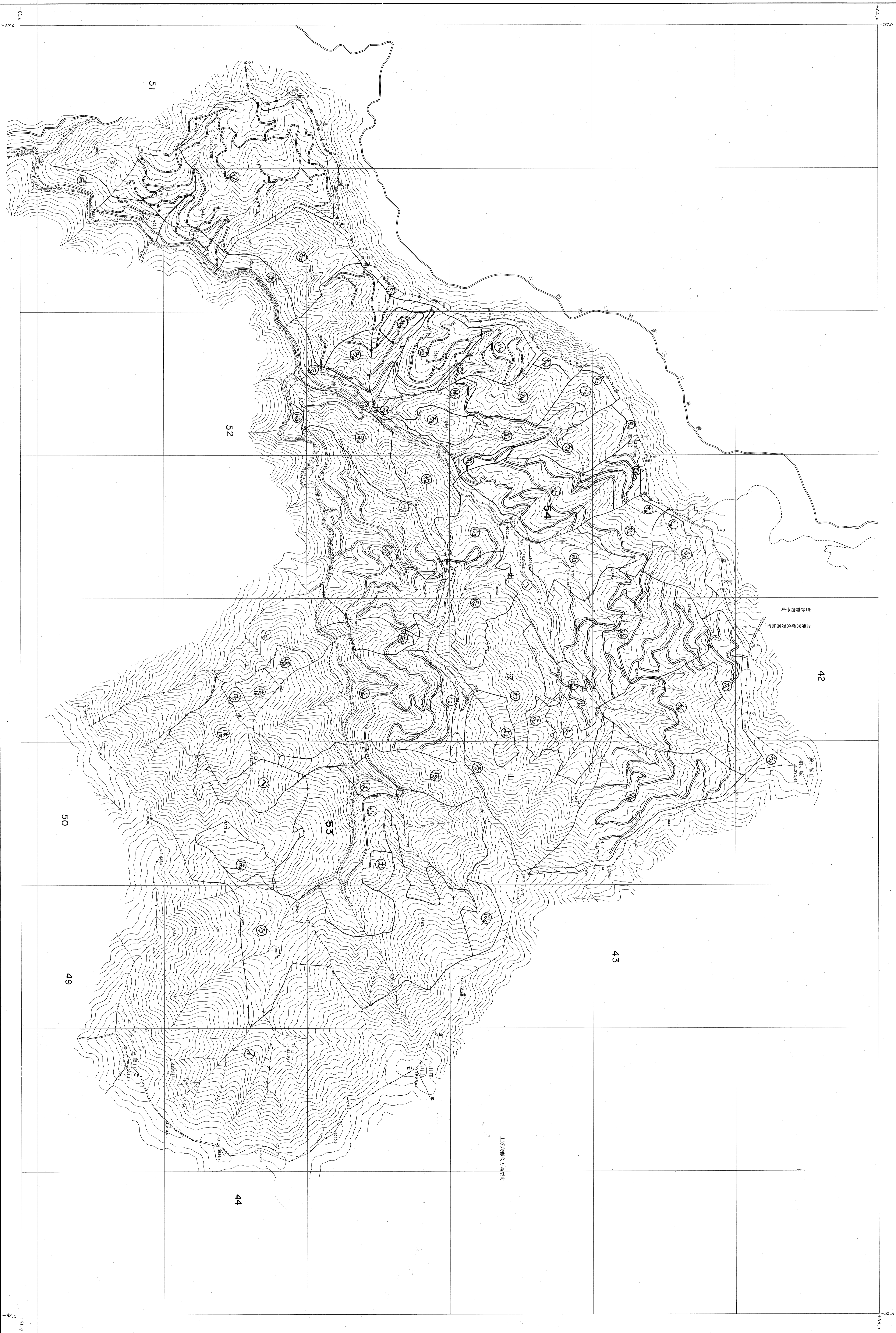


松山営林署基本図 其二(共三一面)



株式会社大坂写真測量所

測 定 日 昭和42年11月
測 定 地 松山営林署口外一帯
縮 小 率 1:5,000
使用写真 昭和33年2月撮影(山-79)
C1.2-4
C2.2-10
C3.0-20,5-7

0 100 200 300 400 500 1000
1:5,000

林班番号 54.53

高知営林局

KING JIM CO., LTD. No.1151 PAT.

B1

B1