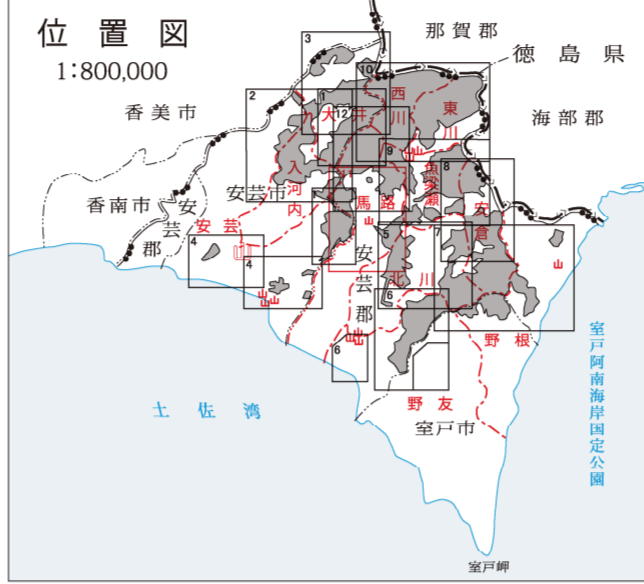


安芸森林計画区 第六次国有林野施業実施計画図

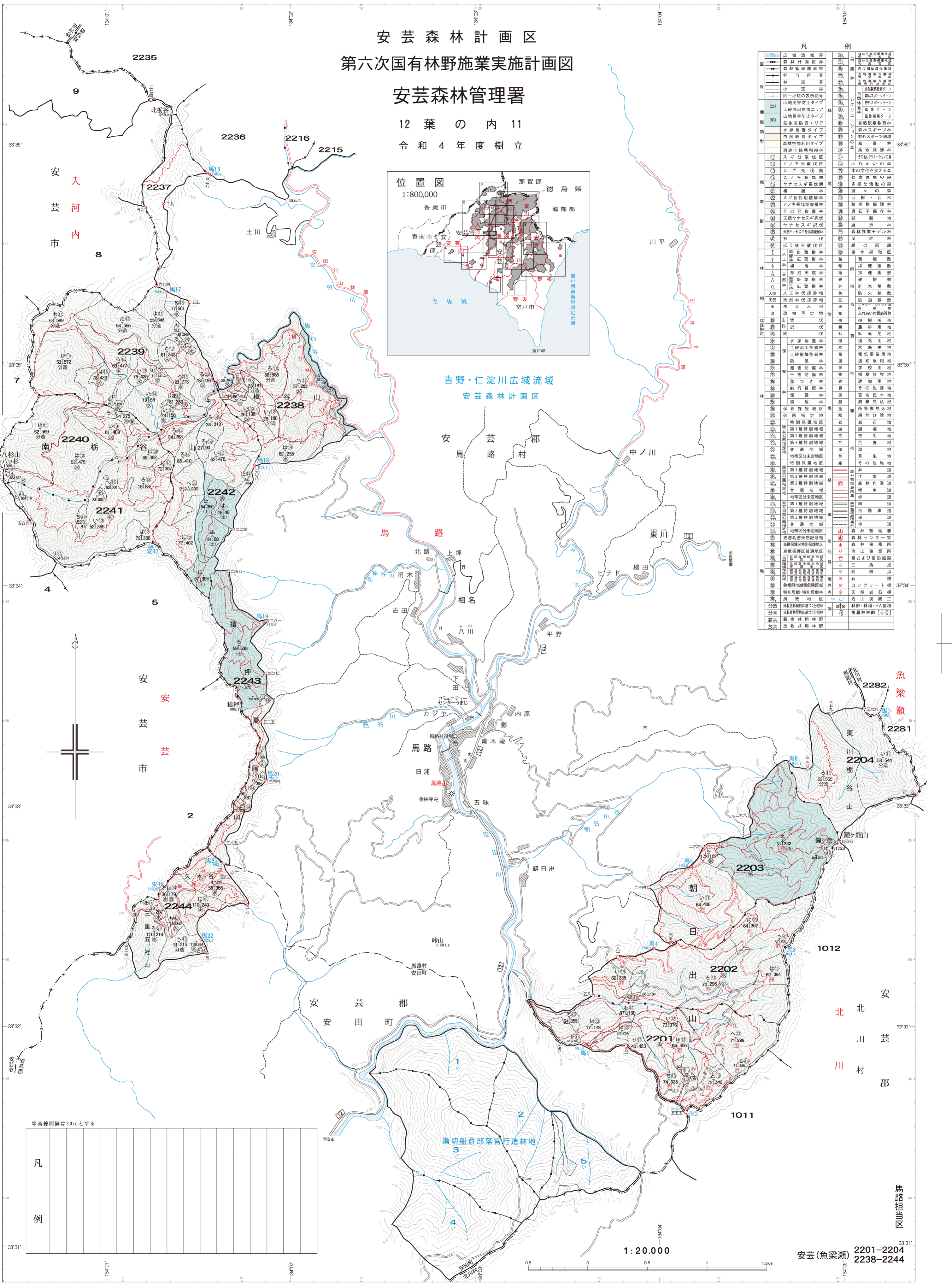
安芸森林管理署

12葉の内 11
令和4年度樹立



吉野・仁淀川広域流域 安芸森林計画区

凡例	
① 広域流域界	① 森林計画区界
② 森林管理署界	② 担当区界
③ 林班界	③ 林班界
④ 一小部の責任配分	④ 山地災害防止タイプ
⑤ 土砂流出防止エリア	⑤ 山地災害防止タイプ
⑥ 気象害防備エリア	⑥ 水産漁業タイプ
⑦ 水産漁業タイプ	⑦ 自然維持タイプ
⑧ 自然維持タイプ	⑧ 森林遊歩利用タイプ
⑨ 森林遊歩利用タイプ	⑨ 資源の循環利用林
⑩ 資源の循環利用林	⑩ スギ分散伐区
⑪ スギ分散伐区	⑪ ヒノキ分散伐区
⑫ ヒノキ分散伐区	⑫ スギ単伐区
⑬ スギ単伐区	⑬ ヒノキ単伐区
⑭ ヒノキ単伐区	⑭ ヤナセスギ単伐区
⑮ ヤナセスギ単伐区	⑮ 雑種林
⑯ 雑種林	⑯ スギ単伐区雑種林
⑰ スギ単伐区雑種林	⑰ ヒノキ単伐区雑種林
⑱ ヒノキ単伐区雑種林	⑱ その他雑種林
⑲ その他雑種林	⑲ 天然ヤナセスギ保護林
⑳ 天然ヤナセスギ保護林	㉑ ヤナセスギ単伐区
㉑ ヤナセスギ単伐区	㉒ 天然ヤナセスギ保護雑種林
㉒ 天然ヤナセスギ保護雑種林	㉓ 雑種林
㉓ 雑種林	㉔ ぼうり分散伐区
㉔ ぼうり分散伐区	㉕ 人工林
㉕ 人工林	㉖ 天然林
㉖ 天然林	㉗ 天然林
㉗ 天然林	㉘ 天然林
㉘ 天然林	㉙ 天然林
㉙ 天然林	㉚ 天然林
㉚ 天然林	㉛ 天然林
㉛ 天然林	㉜ 天然林
㉜ 天然林	㉝ 天然林
㉝ 天然林	㉞ 天然林
㉞ 天然林	㉟ 天然林
㉟ 天然林	㊱ 天然林
㊱ 天然林	㊲ 天然林
㊲ 天然林	㊳ 天然林
㊳ 天然林	㊴ 天然林
㊴ 天然林	㊵ 天然林
㊵ 天然林	㊶ 天然林
㊶ 天然林	㊷ 天然林
㊷ 天然林	㊸ 天然林
㊸ 天然林	㊹ 天然林
㊹ 天然林	㊺ 天然林
㊺ 天然林	㊻ 天然林
㊻ 天然林	㊼ 天然林
㊼ 天然林	㊽ 天然林
㊽ 天然林	㊾ 天然林
㊾ 天然林	㊿ 天然林
㊿ 天然林	㊿ 天然林



等高線間隔は20mとする

凡例
① 広域流域界
② 森林計画区界
③ 森林管理署界
④ 担当区界
⑤ 林班界
⑥ 一小部の責任配分
⑦ 土砂流出防止エリア
⑧ 山地災害防止タイプ
⑨ 気象害防備エリア
⑩ 水産漁業タイプ
⑪ 自然維持タイプ
⑫ 森林遊歩利用タイプ
⑬ 資源の循環利用林
⑭ スギ分散伐区
⑮ ヒノキ分散伐区
⑯ スギ単伐区
⑰ ヒノキ単伐区
⑱ ヤナセスギ単伐区
⑲ 雑種林
⑳ スギ単伐区雑種林
㉑ ヒノキ単伐区雑種林
㉒ その他雑種林
㉓ 天然ヤナセスギ保護林
㉔ ヤナセスギ単伐区
㉕ 天然ヤナセスギ保護雑種林
㉖ 雑種林
㉗ ぼうり分散伐区
㉘ 人工林
㉙ 天然林
㉚ 天然林
㉛ 天然林
㉜ 天然林
㉝ 天然林
㉞ 天然林
㉟ 天然林
㊱ 天然林
㊲ 天然林
㊳ 天然林
㊴ 天然林
㊵ 天然林
㊶ 天然林
㊷ 天然林
㊸ 天然林
㊹ 天然林
㊺ 天然林
㊻ 天然林
㊼ 天然林
㊽ 天然林
㊾ 天然林
㊿ 天然林

1:20,000
安芸(魚梁瀬) 2201-2204
2238-2244

馬路担当区