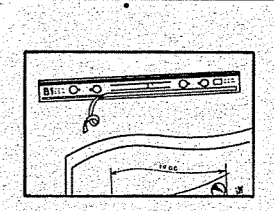


★ツルム テープボード
連続複写に耐える耐熱接着剤を使用
していますので、テープボードに貼
ったままでも安心して使えます
（四穴利用用 78%）

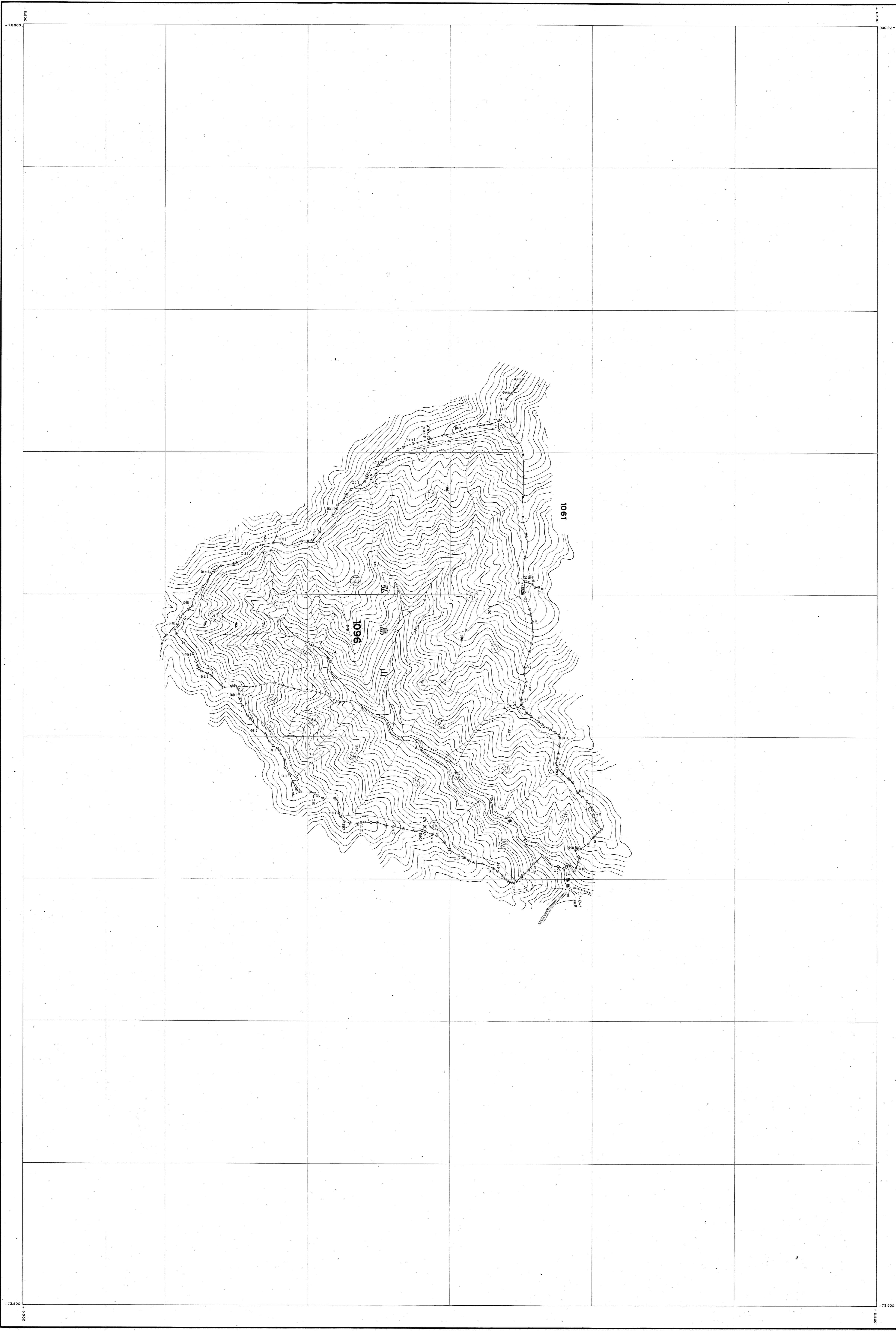
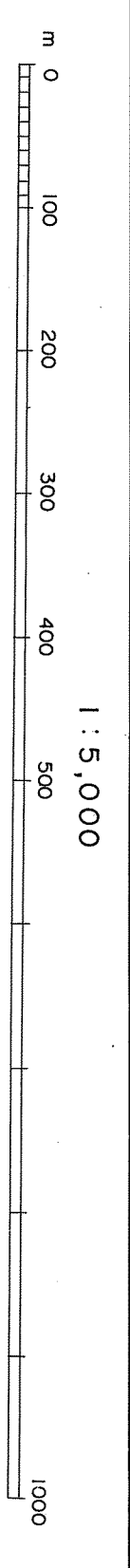
図名 _____ 図番 _____
KING JIM CO., LTD. No.1151 PAT.



白いセパレーターをはがし
図面の上面を貼って下さい
（図面は乾かす物のサイズ
に従って中央に貼り、ボード
の余りは切り落して下さい）

宿毛営林署基本図 其一四（共四十七面）

測 定 期 昭和45年11月
原 則 宿毛44年 月測量(山一)
使用図案 I.C
2.C



林 派 番 号 1096

高 知 営 林 局

公 共 図 像 審 査

